

Отчет по итогам
общественного обсуждения
предварительной концепции
благоустройства
парка у ДК «Родина»

г. Зеленодольск,
26 февраля 2018 г.

Программа развития
общественных
пространств
Республики Татарстан

СОДЕРЖАНИЕ ОТЧЕТА:

1. Введение
2. Описание концепции благоустройства
3. Оценка территории
4. Оценка представленной концепции
5. Идеи и предложения
6. Результаты работы в командах
7. Итоги встречи

1. ВВЕДЕНИЕ

26 февраля 2018 года в колонном зале Музыкального театра Зеленодольска (ДК «Родина») состоялось общественное обсуждение концепции благоустройства площади возле театра и прилегающего парка. Встреча проводилась в рамках Программы развития общественных пространств Республики Татарстан.

Обсуждение модерировала специалист по соучаствующему проектированию Надежда Снигирева («Проектная группа 8»).

Первая часть встречи была посвящена презентации предварительной концепции благоустройства парка у ДК «Родина». Представляли концепцию и отвечали на вопросы участников встречи архитекторы проекта Рузаль Фархуллин и Лилия Еникеева (мастерская «Архитектурный Десант»).

Во второй части встречи участникам в командах по 6-10 человек было предложено обсудить сильные стороны представленной концепции, указать на моменты, требующие доработки, и предложить свои идеи по преобразованию парка.

В общественном обсуждении приняли участие более 120 человек: активные горожане, члены Общественного совета, представители инвестиционного центра «Зеленый Дол», преподаватели и студенты Зеленодольского механического колледжа, представители детско-юношеской спортивной школы №3, учителя и ученики общеобразовательных школ, члены Совета ветеранов, руководитель и члены коллектива Музыкального театра, главный архитектор Зеленодольского муниципального района Юрий Николаевич Герасимов, Глава Зеленодольского муниципального района, мэр города Зеленодольска Тыгин Александр Васильевич и помощник Президента Республики Татарстан Фишман Наталия Львовна.



2. ОПИСАНИЕ КОНЦЕПЦИИ БЛАГОУСТРОЙСТВА

В основе представленной концепции лежит идея богатой природы Зеленодольского района, связь с Волгой, острова и разливные берега.

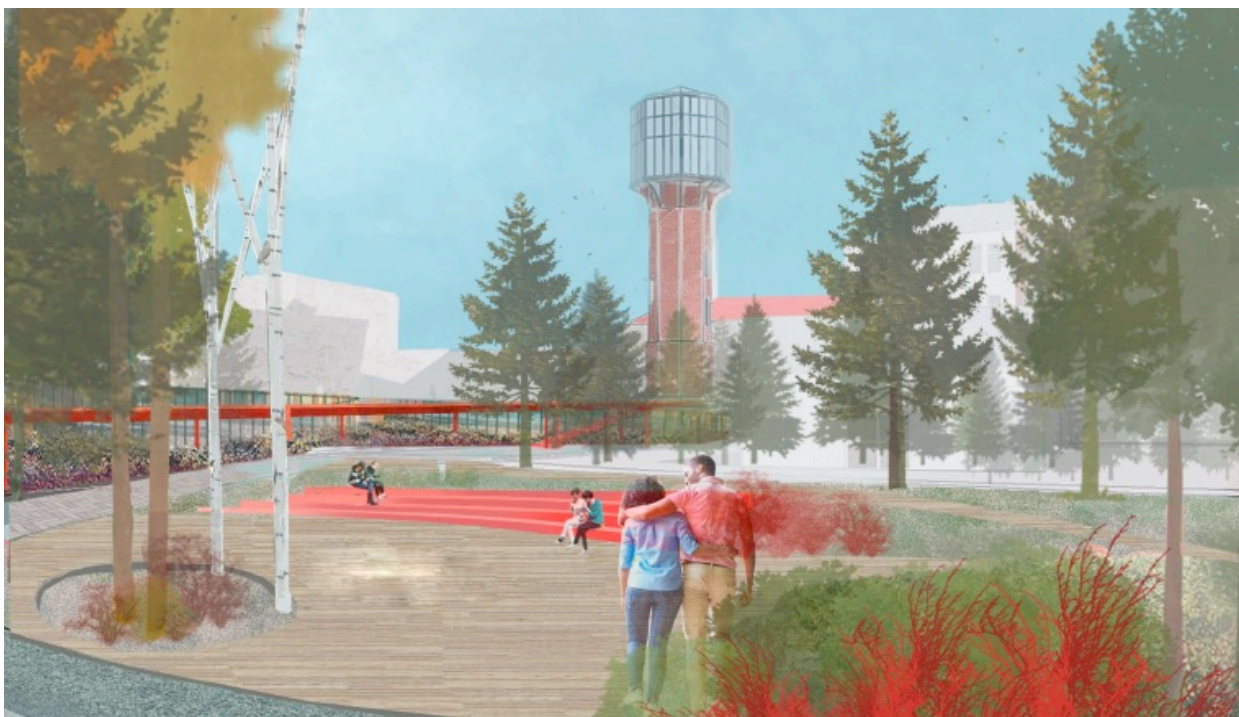
Основные решения и меры благоустройства, представленные в концепции:

1. Организация озеленения на площади;
2. отказ от использования ограждений между парком, сквером и площадью;
3. создание новой тематической детской игровой зоны;
4. создание отдельной спортивной зоны;
5. организация многофункциональной площадки с амфитеатром;
6. посадка новых видов растений внутри парка;
7. обустройство яблоневого сада в историческом сквере у площади;
8. обновление дорожных покрытий;
9. организация освещения территории.

Предлагаемая схема функционального зонирования парка



Площадка с амфитеатром в парковой зоне



Городская площадь у Музыкального театра «Родина»



Предварительная концепция благоустройства разработана мастерской «Архитектурный Десант» в рамках Программы развития общественных пространств Республики Татарстан в 2018 году.

Ознакомиться с предварительной концепцией можно на сайте park.tatar

3. ОЦЕНКА ТЕРРИТОРИИ

3.1. ОСНОВНЫЕ ЦЕННОСТИ ТЕРРИТОРИИ

Парк у Музыкального театра для многих участников встречи ценен, прежде всего, воспоминаниями и эмоциями, связанными с ним. Для молодого города Зеленодольска это парк с историей. В ходе обсуждения жители города вспоминали катания на веселых горках и колесе обозрения, огромные качели-лодочки, которые раскачивали целыми компаниями по 6 человек, спортивные игры, живую музыку, танцы на площадке «Фиалка» и летний кинотеатр.

Кроме того, в качестве ценностей участники отметили дух советской эпохи, скульптуры, памятник Ленину и само здание Музыкального театра (ДК «Родина»).

3.2 ОСНОВНЫЕ ПРОБЛЕМЫ ТЕРРИТОРИИ

1. Запущенный характер территории;
2. отсутствие элементов базового благоустройства: недостаток освещения территории, низкое качество покрытий дорожек, отсутствие комфортной парковой мебели, отсутствие туалетов;
3. отсутствие зон и площадок, соответствующих интересам разных возрастных групп (подростки исключены из жизни парка);
4. сезонное использование территории (зимой парк не функционирует, доступ в него закрыт);
5. недостаток парковочных мест.

Список проблем сформирован по результатам модерерируемой дискуссии и информации из листов для работы в командах.

4. ОЦЕНКА ПРЕДСТАВЛЕННОЙ КОНЦЕПЦИИ

По результатам модерлируемой дискуссии, групповых презентаций, информации из листов для работы в командах, карт и индивидуальных анкет сформированы замечания и дополнения к концепции участников встречи.

4.1 СИЛЬНЫЕ СТОРОНЫ ПРЕДСТАВЛЕННОЙ КОНЦЕПЦИИ

1. Идея островков;
2. открытое пространство и мощение площади;
3. решение внутреннего двора и проход сквозь него;
4. новое видение освоения ландшафта парковой зоны: большая площадь озеленения и разнообразие растений, цветущих в разное время года;
5. амфитеатр и зона тихого отдыха;
6. точки продажи еды;
7. перенос теплотрассы под землю.

4.2 ЗАМЕЧАНИЯ К ПРОЕКТУ

Ключевые замечания и дополнения, прозвучавшие на встрече:

1. Деревянные дорожки предлагается заменить на твердые покрытия (например, на брусчатку);
2. не проработаны (не акцентированы) сценарии зимнего использования парка;
3. парковочных мест, обозначенных в концепции, недостаточно (в особенности во время проведения мероприятий в Музыкальном театре и на стадионе);
4. идею яблоневого сада следует пересмотреть – саму идею сада оставить, но проработать варианты другие плодовые видов кроме яблонь;
5. важно предусмотреть устройство ливневой канализации и организацию отвода воды;
6. площадь перед ДК «Родина» необходимо проектировать в качестве площадки для массовых мероприятий (уже сейчас она работает как театральная площадь);
7. территория должна соответствовать потребностям маломобильных групп населения;
8. необходимо предусмотреть элементы, зоны или площадки, интересные подросткам;
9. не проработаны (не акцентированы) сценарии обслуживания и уборки территории;
10. недостаточно учтены архитектурные особенности здания Музыкального театра (ДК «Родина»).

Кроме того, члены коллектива театра, присутствовавшие на встрече, были категорически не согласны с предложением открыть внутренний двор ДК для всех посетителей (при этом все остальные участники встречи идею поддержали). Сотрудники отметили, что двор театра, который всегда был закрытой территорией, сейчас используется в качестве склада для декораций (у театра нет других помещений, которые могли бы включить этот функционал), а предлагаемые изменения могут не соответствовать нормам безопасности и будут усложнять эксплуатацию.

4.3 ИДЕИ И ПРЕДЛОЖЕНИЯ

Ключевые идеи и предложения, прозвучавшие на встрече:

1. Предусмотреть на территории зоны, площадки и активности для людей разных возрастов, в том числе – для подростков;
2. предусмотреть в парке звуковое оборудование (в том числе для озвучивания мероприятий, анонсов мероприятий театра и оповещения о чрезвычайных ситуациях);
3. организовать площадки для выступлений, мастер-классов, лекториев, танцев и летний кинотеатр;
4. установить пианино в парке (например, внутри беседки);
5. предусмотреть подсветку фасада театра или другие способы его украшения, декоративные клумбы по обе стороны от входной группы (уже сейчас входная группа используется как сцена для открытых мероприятий);
6. предусмотреть новые эффектные места для афиш театра (существующих сейчас 6 мест не хватает для афиш, нужно как минимум 8);
7. предусмотреть парковку для служебного транспорта с южной стороны здания театра для подъезда служебного транспорта и разгрузки декораций (есть только один выход со сцены для декораций);
8. организовать аллею с арт-объектами или скульптурами (например, с бюстами писателей) для мероприятий библиотеки, предусмотреть познавательные маршруты по арт-объектам парка (совместно с представителями библиотеки), предусмотреть в парке фотозоны;
9. предусмотреть комфортную эргономичную парковую мебель, на которой удобно читать (а ночью – смотреть на звезды);
10. организовать спортивные зоны (тренажеры и оборудование для занятий с собственным весом), выделить территории для зарядки, занятий йогой и аэробикой (поляны с газонной травой), предусмотреть дорожки для катания на роликах и велосипедах;
11. историческое место амфитеатра (ближе к зданию театра) должно быть сохранено (предлагаемое предварительной концепции расположение предположительно будет соседствовать с будущей стройплощадкой нового жилого комплекса, а в последствии мешать жильцам), историческое место амфитеатра удобнее для использования театром, в том числе потому что удобнее выводить электричество);
12. завести в парке белочек и птиц, согласовать уровень и режим освещения с орнитологами и другими специалистами;
13. организовать зоны с розетками и провести открытый вай-фай, организовать видеонаблюдение;

14. вырубить тополя;
15. предусмотреть на территории туалеты и питьевые фонтанчики;
16. организовать площадки для выгула собак;
17. через парк проложить пешеходную улицу к стадиону «Комсомолец», а саму территорию стадиона включить в границы проектирования;
18. проектировать парк как зону, свободную от алкоголя и продажи еды;
19. организовать пункт охраны / полиции;
20. организовать фонтан;
21. установить парке аттракционы (колесо обозрения, карусели и качели);
22. организовать отдельное место для курения;
23. увеличить количество парковочных мест.

6. РЕЗУЛЬТАТЫ ГРУППОВОЙ РАБОТЫ





КОМАНДА 1

Участники команды: представители общественного совета.





Программа развития
общественных пространств
Республики Татарстан

ЛИСТ ДЛЯ РАБОТЫ В КОМАНДЕ

Номер команды:

**ОБЩЕСТВО.
СОВЕТ**

1. ЗНАКОМСТВО

Познакомьтесь со всеми участниками вашей команды и заполните список участников.

№	Имя, Фамилия	Место работы / учебы / муниципальная группа
1	Анатолий Колосовский	Общественный Совет ЗМР
2	Александр Кизяко	
3	Александр Туганов	
4	Ильяс Закиев	
5	Рашид Сагитов	
6	Анатолий Жуков	
7		
8		

2. ОЦЕНКА ТЕРРИТОРИИ

Обсудите в команде и запишите основные ценности, особенности и традиции этого места, которые важно сохранить.

Укажите основные проблемы этого места, которые необходимо решить проектом.

3. ОЦЕНКА КОНЦЕПЦИИ

Что всем участникам вашей команды особенно нравится в представленной концепции благоустройства?

- открытость пространства,
- вид с воздуха
- большая площадь озеленения
- внутренний дворик - проход с#0036

Отметьте, что все участники вашей команды считают необходимым изменить или исключить при дальнейшей разработке проекта?

- зашить деревянные дорожки на площадке

5. ИДЕИ И ПРЕДЛОЖЕНИЯ

Напишите идеи и предложения вашей команды по изменению и дополнению концепции.

- предложить разработать картотеку
- сделать меморандум
- сделать карты и планы с архитектором и др. специалистами, чтобы сохранить и улучшить эстетику
- предложить варианты дальнейшего использования парков и фотозон

6. СОБЫТИЯ

Какие события или мероприятия вы бы хотели организовать в этом месте? Что для этого нужно учесть в концепции?

Мероприятия, которые можно проводить в культурном театре

7. РАБОТА С КАРТОЙ

С помощью фломастеров и стикеров отметьте на карте идеи вашей команды по преобразованию территории.

8. ПРЕЗЕНТАЦИЯ

Подготовьтесь к презентации командной работы и выберите тех, кто будет представлять проект. На выступление каждой команды отводится не более 5 минут.

Аннотация
для карты
и плана
Земле
и др. специалистам

КОМАНДА 2

Участники команды: члены коллектива Музыкального театра.





1. ЗНАКОМСТВО

Познакомьтесь со всеми участниками вашей команды и заполните список участников.

№	Имя, Фамилия	Место работы / учебы / инновационная группа
1	Дускиев Елена	9. Турвалеева Дина
2	Федорова Мария	10. Билет Николай
3	Баламурова Аиша	11. Агулова Мария
4	Белева Евгения	
5	Антонова Елена	
6	Богачева Алла	
7	Попов Николай	
8	Малин Максим	

2. ОЦЕНКА ТЕРРИТОРИИ

Обсудите в команде и запишите основные ценности, особенности и традиции этого места, которые важно сохранить.

Сохранить целостность здания театра

Укажите основные проблемы этого места, которые необходимо решить проектом.

- 1) Парковка
- 2) Освещение территории театра
- 3) Необходимость туалетов на территории парка
- 4) Парковка фасада

3. ОЦЕНКА КОНЦЕПЦИИ

Что всем участникам вашей команды особенно нравится в представленной концепции благоустройства?

Новые виды освещения ландшафта парковой зоны

Отметьте, что все участники вашей команды считают необходимым изменить или исключить при дальнейшей разработке проекта?

Исключить проектирование лужки кафе во внутреннем дворе театра.

5. ИДЕИ И ПРЕДЛОЖЕНИЯ

Напишите идеи и предложения вашей команды по изменению и дополнению концепции.

- Парковка фасада здания и театр площади (Фонари) (Ф. Гагарина)
 - Озелененная парковка театра (с южной стороны)
 - Визит нашей реки - красивое место
 - Отреставрировать фасад / красивые клумбы вдоль фасада
 - Сохранить истинное место амфитеатра в парке (Флигель и эрканы) - вычистить двор не открывать
- Работа на площадке театра парка

7. РАБОТА С КАРТОЙ

С помощью фломастеров и стикеров отметьте на карте идеи вашей команды по преобразованию территории.

8. ПРЕЗЕНТАЦИЯ

Подготовьтесь к презентации командной работы и выберите тех, кто будет представлять проект. На выступление каждой команды отводится не более 5 минут.



1. ЗНАКОМСТВО

Познакомьтесь со всеми участниками вашей команды и заполните список участников.

№	Имя, Фамилия	Место работы / учебы / инновационная группа
1	Яваново Наталья Эвельевна	основатель SMP (старонли) т. 89991553384
2		
3		
4		
5		
6		
7		
8		

2. ОЦЕНКА ТЕРРИТОРИИ

Обсудите в команде и запишите основные **ценности**, особенности и традиции этого места, которые важно сохранить.

сохранить сквера, мощеные площади.

Укажите основные **проблемы** этого места, которые необходимо решить проектом.

3. ОЦЕНКА КОНЦЕПЦИИ

Что всем участникам вашей команды особенно нравится в представленной концепции благоустройства?

ветровик, мощение.

Отметьте, что все участники вашей команды считают необходимым изменить или исключить при дальнейшей разработке проекта?

5. ИДЕИ И ПРЕДЛОЖЕНИЯ

Напишите идеи и предложения вашей команды по изменению и дополнению концепции.

- Уч. Ленина у нас пешеходная
если открыть для транспорта все
зеленые зоны будут убиты.*
- Уч.Ленина при*

6. СОБЫТИЯ

Какие события или мероприятия вы бы хотели организовывать в этом месте? Что для этого нужно учесть в концепции?

7. РАБОТА С КАРТОЙ

С помощью фломастеров и стикеров отметьте на карте идеи вашей команды по преобразованию территории.

8. ПРЕЗЕНТАЦИЯ

Подготовьтесь к презентации командной работы и выберите тех, кто будет представлять проект.
На выступление каждой команды отводится не более 5 минут.

КОМАНДА 4

Участники команды: представители спортивного сообщества и библиотекари.





ЛИСТ ДЛЯ РАБОТЫ В КОМАНДЕ

Номер команды:

1. ЗНАКОМСТВО

Познакомьтесь со всеми участниками вашей команды и заполните список участников.

№	Имя	Фамилия	Номер телефона	Место работы / учебной / творческой группы
1	Шимангулин	Иван	89872690945	МОН ПЛАВЫ СМР по спорту и мол. пол.
2	Кашпаров	Анатолий	899478713358	@shnihshnih (telegram)
3			Kashton1992@ya.ru	
4				
5				
6				
7				
8				

2. ОЦЕНКА ТЕРРИТОРИИ

Обсудите в команде и запишите основные ценности, особенности и традиции этого места, которые важно сохранить.

Укажите основные проблемы этого места, которые необходимо решить проектом.

3. ОЦЕНКА КОНЦЕПЦИИ

Что всем участникам вашей команды особенно нравится в представленной концепции благоустройства?

Отметьте, что все участники вашей команды считают необходимым изменить или исключить при дальнейшей разработке проекта?

- Заменить яблоню сада на другой вид.
- Парковка велосипедов и парковка для машин.
- Сохранить фонтан и сделать на другом конце как уютный часовой механизм.

4. ИДЕИ И ПРЕДЛОЖЕНИЯ

Напишите идеи и предложения вашей команды по изменению и дополнению концепции.

В данную концепцию внести территорию стадиона и Комсомолец им. В. Колотова и 41 Первомайская соединить тротуар и ст. метро Комсомольская.

- Не забыть про небольшую парку с беседками, рядом с библиотекой.
- Уютные места для чтения (типы как лавочки на набережной в Казни).
- СОБЫТИЯ • wifi покрытие площадь и удобные, возможно столы с освещением.
- фонтанчик для детей.
- Зоны без алкоголя и продажи еды и т.д.

7. РАБОТА С КАРТОЙ

о много маршрутов

С помощью фломастеров и стикеров отметьте на карте идеи вашей команды по преобразованию территории.

• индивидуальное место для библиотеки

8. ПРЕЗЕНТАЦИЯ

• сделать маршруты (лучше цветом выделенная территория и т.д.)

Подготовьтесь к презентации командной работы и выберите тех, кто будет представлять проект.

На выступление каждой команды отводится не более 5 минут.

КОМАНДА 5

Участники команды: представители службы технического надзора г. Зеленодольска.





ЛИСТ ДЛЯ РАБОТЫ В КОМАНДЕ

Номер команды: 1 / нет карты

1. ЗНАКОМСТВО

Познакомьтесь со всеми участниками вашей команды и заполните список участников.

№	Имя, Фамилия	Место работы / учебы / инициальная группа
1	Ашир Нурулхаметов	МУП СТИ ЗИР
2	Исаев Закирханов 9276707000	
3	Зиннуров Рашид	
4	Авганова Мария	
5		
6		
7		
8		

2. ОЦЕНКА ТЕРРИТОРИИ

Обсудите в команде и запишите основные **ценности**, особенности и традиции этого места, которые важно сохранить.

чужая обстановка, эпоха, памятник культуры,

Укажите основные **проблемы** этого места, которые необходимо решить проектом.

Темно, нет безопасности для людей, отсутствие парковочных мест, отсутствие мп, нет прогулочных и детских зон.

3. ОЦЕНКА КОНЦЕПЦИИ

Что всем участникам вашей команды особенно нравится в представленной концепции благоустройства?

Сфера, кафе на территории ТК, Воздух со стороны аллеи.

Отметьте, что все участники вашей команды считают необходимым изменить или исключить при дальнейшей разработке проекта?

Парковку включить в проект, дорожки с освещением, асф. покрытие, отключить работу на парковке и в пешеходной зоне, убрать все со стороны и Дольна

5. ИДЕИ И ПРЕДЛОЖЕНИЯ

Напишите идеи и предложения вашей команды по изменению и дополнению концепции.

Повесить банок, стелс, сделать только 100 кв. м. Дождевая, Wi-Fi, видеонаблюдение, зарядки для телефонов, велос. стойки, Мусорные урны и терр. парк.

6. СОБЫТИЯ

Какие события или мероприятия вы бы хотели организовывать в этом месте? Что для этого нужно учесть в концепции?

Провести концерт, сделать площадку с навесом для шоу,

7. РАБОТА С КАРТОЙ

С помощью фломастеров и стикеров отметьте на карте идеи вашей команды по преобразованию территории.

8. ПРЕЗЕНТАЦИЯ

Подготовьтесь к презентации командной работы и выберите тех, кто будет представлять проект. На выступление каждой команды отводится не более 5 минут.

1. ИТОГИ ВСТРЕЧИ

	Замечания, предложения и дополнения участников встречи	Комментарии разработчиков концепции благоустройства
1	Недостаточно парковочных мест, необходимо проработать вопрос парковки и логистики театра и стадиона.	Транспортная и логистическая схемы будут проработаны с учетом подъездов к театру. Количество парковочных мест будет увеличено.
2	Решение "яблоневого сада" следует пересмотреть: идею сада сохранить, изменив состав деревьев.	Для проработки концепции озеленения будет проведена рабочая сессия. Если вы хотите принять участие, напишите нам на почту dialog@park.tatar
3	Предусмотреть условия для проведения мероприятий в парке (сцена, свет, электричество, хорошая акустическая система), зону амфитеатра расположить ближе к ДК.	Проектом предусмотрены амфитеатр и сцена с подсветкой, электричеством и акустической системой.
4	На площади у ДК рядом с фонтаном предусмотреть места (и покрытия) для катания на роликах и велосипедах.	Зона для катания с безопасным покрытием может быть организована вокруг сквера на площади.
5	В парке должна появиться танцевальная площадка, живая музыка и летний кинотеатр.	Площадкой для танцев и кинопоказов может стать сцена и амфитеатр, предусмотренные проектом.
6	Предусмотреть дополнительные места (тумбы) для афиш театра (минимум 8 мест), озеленение и подсветку фасада здания, использование фасада театра в качестве сцены для мероприятий.	В обновленной концепции будут предусмотрены места для афиш, фасад театра будет подсвечен, площадь перед театром будет спроектирована с учетом возможности проведения мероприятий.
7	Озеленение должно быть существенной статьей бюджета проекта, озеленение проработать с агрономом Зеленодольского муниципального района.	Акцент на природной составляющей и озеленении — основная идея разрабатываемой концепции. Для проработки концепции озеленения будет проведена рабочая сессия. Если вы хотите принять участие, напишите нам на почту dialog@park.tatar

№	Замечания, предложения и дополнения участников встречи	Комментарии разработчиков концепции благоустройства
8	В парке должны быть хорошие условия для зверей и птиц (внимательно подойти к ночному освещению).	Планируется установка умного освещения, настроенного в соответствии со временем суток. Для определения режима освещения будут привлечены экологи и орнитологи.
9	С представителями библиотеки следует провести отдельную встречу для обсуждения возможных мероприятий и необходимой для них инфраструктуры.	В ближайшее время будет организована встреча с представителями библиотеки.
10	Решения, связанные с изменением конструкции здания (открытие внутреннего двора) должны пройти экспертизу с точки зрения безопасности и с точки зрения сохранения архитектурного облика, с решением вопроса хранения декораций театра, контролируемым режимом доступа.	По просьбе сотрудников музыкального театра внутренний двор использоваться не будет.
11	Необходимо учитывать спортивную направленность парка.	В парке будут организованы спортивные зоны с тренажерами и турниками, а закольцованные тропы могут быть использованы для пробежек и спортивной ходьбы.
12	Связать улицу Первомайская со стадионом «Комсомолец».	Возможность продолжения улицы Первомайская до стадиона «Комсомолец» будет обсуждаться дополнительно.

Если у вас возникнут какие-либо вопросы, предложения или дополнения, просим вас направлять их на электронную почту dialog@park.tatar с пометкой "Предложения для парка у ДК «Родина», г. Зеленодольск."