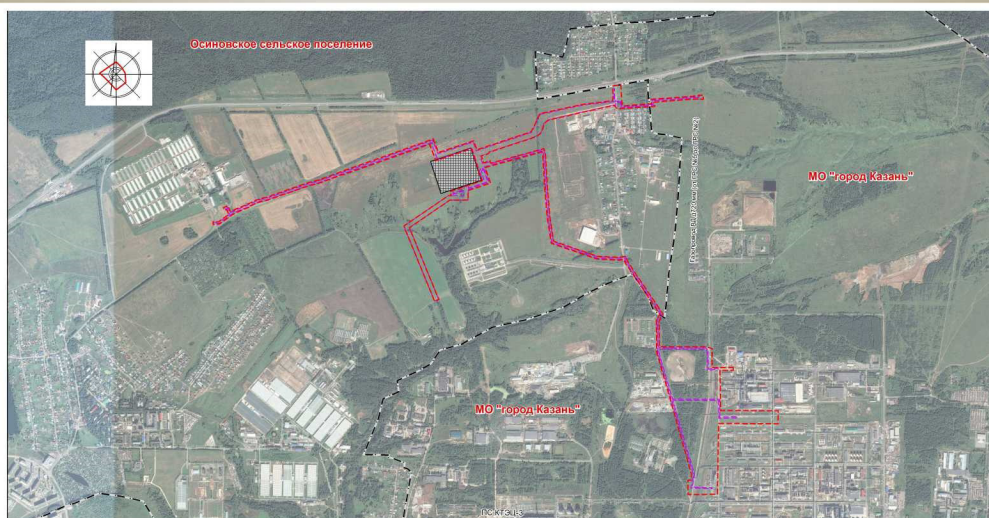




МИНИСТЕРСТВО СТРОИТЕЛЬСТВА, АРХИТЕКТУРЫ  
И ЖИЛИЩНО-КОММУНАЛЬНОГО ХОЗЯЙСТВА  
РЕСПУБЛИКИ ТАТАРСТАН  
ГОСУДАРСТВЕННОЕ УНИТАРНОЕ ПРЕДПРИЯТИЕ  
РЕСПУБЛИКИ ТАТАРСТАН  
ГОЛОВНАЯ ТЕРРИТОРИАЛЬНАЯ  
ПРОЕКТНО-ИЗЫСКАТЕЛЬСКАЯ  
НАУЧНО-ПРОИЗВОДСТВЕННАЯ ФИРМА  
**“ТАТИНВЕСТГРАЖДАНПРОЕКТ”**



Заказ	
Заказчик	ГКУ «Главное инвестиционно-строительное управление Республики Татарстан»
Комплекс	
Объект	Проект планировки и проект межевания территории, предусматривающие размещение линейных объектов инженерной инфраструктуры и подъездной дороги к объекту «Завод по термическому обезвреживанию твердых коммунальных отходов» на территории Осинковского сельского поселения Зеленодольского муниципального района Республики Татарстан и муниципального образования г. Казань
Часть	Проект межевания территории Текстовые и графические материалы
Обозначение	ПЗ,ГМ
Стадия	ПМ Том 3 2019 г.

420043 г. Казань, ул. Чехова, 28  
тел.: (843) 236-08-12, ФАКС: (843) 236-06-61  
[www.tigp.ru](http://www.tigp.ru) E-mail: [tigp@mi.ru](mailto:tigp@mi.ru)

Министерство строительства, архитектуры и жилищно-коммунального  
хозяйства  
Республики Татарстан  
Государственное унитарное Предприятие Республики Татарстан  
Головная территориальная проектно-изыскательская научно-  
производственная фирма «ТАТИНВЕСТГРАЖДАНПРОЕКТ»

Заказчик: ГКУ «Главное инвестиционно-строительное управление РТ»

**Проект планировки и проект межевания территории, предусматривающие размещение линейных объектов инженерной инфраструктуры и подъездной дороги к объекту «Завод по термическому обезвреживанию твердых коммунальных отходов» на территории Осиновского сельского поселения Зеленодольского муниципального района Республики Татарстан и муниципального образования г. Казань**

**Том 3**

**Проект межевания территории.**

**Текстовая часть**

И. о. главного инженера  
ГУП «Татинвестгражданпроект»



Х.Д. Хасьянов

Главный архитектор проекта

М.А. Щербакова

г. Казань 2019 г.

## СОСТАВ ПРОЕКТНЫХ МАТЕРИАЛОВ

№ п/п	Состав проекта	Обозначение
1	2	3
	<b>Том 1</b>	
1	Проект планировки территории. Графическая часть	
2	Положение о размещении линейных объектов	
	<b>Том 2</b>	
3	Материалы по обоснованию проекта планировки территории. Графическая часть	
4	Материалы по обоснованию проекта планировки территории. Пояснительная записка	
	<b>Том 3</b>	
5	Проект межевания территории. Графическая часть	
6	Проект межевания территории. Текстовая часть	
7	Материалы по обоснованию проекта межевания территории. Графическая часть	

## СОСТАВ ЧЕРТЕЖЕЙ

№ п/п	Наименование чертежа	Обозначение	Количество листов
1	2	3	4
	<b>Том 1</b>		
1	Чертеж красных линий. Чертеж границ зон планируемого размещения линейных объектов. Чертеж границ зон планируемого размещения линейных объектов, подлежащих переносу (перустройству) из зон планируемого размещения линейных объектов. М 1:2000		1
	<b>Том 2</b>		
1	Схема расположения элементов планировочной структуры. М 1:25000		1
2	Схема использования территории в период подготовки проекта планировки территории. М 1:2000		1
3	Схема границ зон с особыми условиями использования территории. М 1:2000		1
4	Чертеж вертикальной планировки и инженерной подготовки территории. М 1:2000		1
5	Схема границ территорий, подверженных риску возникновения чрезвычайных ситуаций природного и техногенного характера. Мероприятия по гражданской обороне. М 1: 10000		1
	<b>Том 3</b>		
1	Чертеж межевания территории. М 1: 2000		1
2	Чертеж материалов по обоснованию проекта межевания территории. М 1: 2000		1

## СОДЕРЖАНИЕ

ВВЕДЕНИЕ.....	4
1. ТЕХНИКО-ЭКОНОМИЧЕСКИЕ ПОКАЗАТЕЛИ ПЛОЩАДЕЙ ЗОН ПЛАНИРУЕМОГО РАЗМЕЩЕНИЯ ЛИНЕЙНЫХ ОБЪЕКТОВ ИНЖЕНЕРНОЙ ИНФРАСТРУКТУРЫ И ПОДЪЕЗДНОЙ ДОРОГИ К ОБЪЕКТУ «ЗАВОД ПО ТЕРМИЧЕСКОМУ ОБЕЗВРЕЖИВАНИЮ ТВЕРДЫХ КОММУНАЛЬНЫХ ОТХОДОВ» .....	6
2. ПЕРЕЧЕНЬ ОБРЕМЕНЯЕМЫХ ЗЕМЕЛЬНЫХ УЧАСТКОВ И (ИЛИ) ОБРЕМЕНЯЕМЫХ ЧАСТЕЙ ЗЕМЕЛЬНЫХ УЧАСТКОВ, НЕОБХОДИМЫХ ДЛЯ ФОРМИРОВАНИЯ ГРАНИЦ ЗОНЫ ПЛАНИРУЕМОГО РАЗМЕЩЕНИЯ ЛИНЕЙНЫХ ОБЪЕКТОВ – ВРЕМЕННОГО ОТВОДА НА ПЕРИОД СТРОИТЕЛЬСТВА. ЗЕЛЕНОДОЛЬСКИЙ МУНИЦИПАЛЬНЫЙ РАЙОН.....	7
3. ПЕРЕЧЕНЬ ОБРЕМЕНЯЕМЫХ ЗЕМЕЛЬНЫХ УЧАСТКОВ И (ИЛИ) ОБРЕМЕНЯЕМЫХ ЧАСТЕЙ ЗЕМЕЛЬНЫХ УЧАСТКОВ, НЕОБХОДИМЫХ ДЛЯ ФОРМИРОВАНИЯ ГРАНИЦ ЗОНЫ ПЛАНИРУЕМОГО РАЗМЕЩЕНИЯ ЛИНЕЙНЫХ ОБЪЕКТОВ – ВРЕМЕННОГО ОТВОДА НА ПЕРИОД СТРОИТЕЛЬСТВА. МО «Г.КАЗАНЬ». ....	11
4. ПЕРЕЧЕНЬ ОБРЕМЕНЯЕМЫХ ЗЕМЕЛЬНЫХ УЧАСТКОВ И (ИЛИ) ОБРЕМЕНЯЕМЫХ ЧАСТЕЙ ЗЕМЕЛЬНЫХ УЧАСТКОВ, НЕОБХОДИМЫХ ДЛЯ ФОРМИРОВАНИЯ ГРАНИЦ ЗОНЫ ПЛАНИРУЕМОГО РАЗМЕЩЕНИЯ ЛИНЕЙНЫХ ОБЪЕКТОВ, ПОДЛЕЖАЩИХ ПЕРЕНОСУ (ПЕРЕУСТРОЙСТВУ).....	20
5. ПЕРЕЧЕНЬ ОБРЕМЕНЯЕМЫХ ЗЕМЕЛЬНЫХ УЧАСТКОВ И (ИЛИ) ОБРЕМЕНЯЕМЫХ ЧАСТЕЙ ЗЕМЕЛЬНЫХ УЧАСТКОВ В ГРАНИЦАХ КРАСНЫХ ЛИНИЙ ЛИНЕЙНЫХ ОБЪЕКТОВ (ТЕХНИЧЕСКИЙ КОРИДОР ИНЖЕНЕРНЫХ СООРУЖЕНИЙ). ЗЕЛЕНОДОЛЬСКИЙ МУНИЦИПАЛЬНЫЙ РАЙОН. ....	21
6. ПЕРЕЧЕНЬ ОБРЕМЕНЯЕМЫХ ЗЕМЕЛЬНЫХ УЧАСТКОВ И (ИЛИ) ОБРЕМЕНЯЕМЫХ ЧАСТЕЙ ЗЕМЕЛЬНЫХ УЧАСТКОВ В ГРАНИЦАХ КРАСНЫХ ЛИНИЙ ЛИНЕЙНЫХ ОБЪЕКТОВ (ТЕХНИЧЕСКИЙ КОРИДОР ИНЖЕНЕРНЫХ СООРУЖЕНИЙ). МО «Г. КАЗАНЬ».....	24
7. ПЕРЕЧЕНЬ ОБРАЗУЕМЫХ ЗЕМЕЛЬНЫХ УЧАСТКОВ.....	31
8. СПОСОБЫ ОБРАЗОВАНИЯ ЗЕМЕЛЬНЫХ УЧАСТКОВ.....	33
9. ВЕДОМОСТЬ КООРДИНАТ ПОВОРОТНЫХ ТОЧЕК ГРАНИЦ ОБРЕМЕНЯЕМЫХ ЗЕМЕЛЬНЫХ УЧАСТКОВ И (ИЛИ) ОБРЕМЕНЯЕМЫХ ЧАСТЕЙ ЗЕМЕЛЬНЫХ УЧАСТКОВ, НЕОБХОДИМЫХ ДЛЯ ФОРМИРОВАНИЯ ГРАНИЦ ЗОНЫ ПЛАНИРУЕМОГО РАЗМЕЩЕНИЯ ЛИНЕЙНЫХ ОБЪЕКТОВ – ВРЕМЕННОГО ОТВОДА НА ПЕРИОД СТРОИТЕЛЬСТВА. ЗЕЛЕНОДОЛЬСКИЙ МУНИЦИПАЛЬНЫЙ РАЙОН. ....	34
10. ВЕДОМОСТЬ КООРДИНАТ ПОВОРОТНЫХ ТОЧЕК ГРАНИЦ ОБРЕМЕНЯЕМЫХ ЗЕМЕЛЬНЫХ УЧАСТКОВ И (ИЛИ) ОБРЕМЕНЯЕМЫХ ЧАСТЕЙ ЗЕМЕЛЬНЫХ УЧАСТКОВ, НЕОБХОДИМЫХ ДЛЯ ФОРМИРОВАНИЯ ГРАНИЦ ЗОНЫ ПЛАНИРУЕМОГО РАЗМЕЩЕНИЯ ЛИНЕЙНЫХ ОБЪЕКТОВ – ВРЕМЕННОГО ОТВОДА НА ПЕРИОД СТРОИТЕЛЬСТВА. МО «Г.КАЗАНЬ». ....	42
11. ВЕДОМОСТЬ КООРДИНАТ ПОВОРОТНЫХ ТОЧЕК ГРАНИЦ ОБРЕМЕНЯЕМЫХ ЗЕМЕЛЬНЫХ УЧАСТКОВ И (ИЛИ) ОБРЕМЕНЯЕМЫХ ЧАСТЕЙ ЗЕМЕЛЬНЫХ УЧАСТКОВ, НЕОБХОДИМЫХ ДЛЯ ФОРМИРОВАНИЯ ГРАНИЦ ЗОНЫ ПЛАНИРУЕМОГО РАЗМЕЩЕНИЯ ОБЪЕКТОВ, ПОДЛЕЖАЩИХ ПЕРЕНОСУ (ПЕРЕУСТРОЙСТВУ).....	52
12. ВЕДОМОСТЬ КООРДИНАТ ПОВОРОТНЫХ ТОЧЕК ГРАНИЦ ОБРЕМЕНЯЕМЫХ ЗЕМЕЛЬНЫХ УЧАСТКОВ И (ИЛИ) ОБРЕМЕНЯЕМЫХ ЧАСТЕЙ ЗЕМЕЛЬНЫХ УЧАСТКОВ, В ГРАНИЦАХ КРАСНЫХ ЛИНИЙ ЛИНЕЙНЫХ ОБЪЕКТОВ (ТЕХНИЧЕСКИЙ КОРИДОР ИНЖЕНЕРНЫХ СООРУЖЕНИЙ). ЗЕЛЕНОДОЛЬСКИЙ МУНИЦИПАЛЬНЫЙ РАЙОН.....	53
13. ВЕДОМОСТЬ КООРДИНАТ ПОВОРОТНЫХ ТОЧЕК ГРАНИЦ ОБРЕМЕНЯЕМЫХ ЗЕМЕЛЬНЫХ УЧАСТКОВ И (ИЛИ) ОБРЕМЕНЯЕМЫХ ЧАСТЕЙ ЗЕМЕЛЬНЫХ УЧАСТКОВ, В ГРАНИЦАХ КРАСНЫХ ЛИНИЙ ЛИНЕЙНЫХ ОБЪЕКТОВ (ТЕХНИЧЕСКИЙ КОРИДОР ИНЖЕНЕРНЫХ СООРУЖЕНИЙ). МО «ГОРОД КАЗАНЬ».....	60
14. ВЕДОМОСТЬ КООРДИНАТ ПОВОРОТНЫХ ТОЧЕК ГРАНИЦ ОБРАЗУЕМЫХ ЗЕМЕЛЬНЫХ УЧАСТКОВ .....	67
15. ВЕДОМОСТЬ КООРДИНАТ ПОВОРОТНЫХ ТОЧЕК ГРАНИЦ ПРОЕКТА МЕЖЕВАНИЯ ТЕРРИТОРИИ.....	82

## ВВЕДЕНИЕ

Проект планировки и проект межевания территории (ППиПМ), предусматривающие размещение линейных объектов инженерной инфраструктуры и подъездной дороги к объекту «Завод по термическому обезвреживанию твердых коммунальных отходов» на территории Осиновского сельского поселения Зеленодольского муниципального района Республики Татарстан и муниципального образования г. Казань, выполняется Государственным унитарным предприятием Республики Татарстан «Головная территориальная проектно-изыскательская фирма «ТАТИНВЕСТГРАЖДАНПРОЕКТ».

Проект разработан авторским коллективом Архитектурно-планировочной мастерской № 5 (АПМ-5) ГУП «Татинвестгражданпроект».

Начальник АПМ-5	А.З. Валидова
Главный архитектор проекта	М.А.Щербакова

Разделы проекта выполнены следующими специалистами:

*Архитектурно-планировочная организация территории*

Архитектор I категории	О.В. Чернобровкина
------------------------	--------------------

*Экономика*

Главный инженер проекта	М.А. Кандакова
-------------------------	----------------

*Природно-ресурсный потенциал, экология, охрана окружающей среды*

Главный инженер проекта, кгн	Ю.С. Рысаева
------------------------------	--------------

Руководитель группы	И.Р. Гарипова
---------------------	---------------

*Мероприятия по предупреждению чрезвычайных ситуаций*

Главный инженер проекта	В.Е. Кузнецов
-------------------------	---------------

Документация по проекту межевания территории разработана на основе законов, иных нормативно-правовых актов Российской Федерации, в границах Республики Татарстан, Городского округа города Казань, а также нормативно-технических документов:

- Градостроительный кодекс Российской Федерации (№ 190-ФЗ от 29.12.2004г.);
- Земельный кодекс Российской Федерации (№ 136-ФЗ от 28.09.2001г.);
- Лесной кодекс Российской Федерации (№200-ФЗ от 04.12.2006г.);
- Водный кодекс Российской Федерации (№74-ФЗ от 03.06.2006 г.);
- Федеральный закон «Об особо охраняемых природных территориях» (№33-ФЗ от 14.03.1995 г.);
- «СП 111. 13330.2012» Свод правил. Инструкция о порядке разработки, согласования, экспертизы и утверждения градостроительной документации СНиП 11-04-2003 - в стадии актуализации;
- СанПиН 2.2.1/2.1.1.1200-03 от 25.09.2007г. «Санитарно-защитные зоны и санитарная классификация предприятий, сооружений и иных объектов»;
- СанПиН 2.1.4.1110-02 «Зоны санитарной охраны источников водоснабжения и водопроводов питьевого назначения»;
- СанПиН 2971-84 «Санитарные правила и нормы защиты населения от воздействия электрического поля, создаваемого воздушными линиями электропередачи (ВЛ) переменного тока промышленной частоты» и др.

- Республиканские нормативы градостроительного проектирования Республики Татарстан, утверждённые постановлением Кабинета Министров Республики Татарстан от 27 декабря 2013 г. № 1071;
- Схема территориального планирования Российской Федерации в области федерального транспорта (железнодорожного, воздушного, морского, внутреннего водного), утвержденная Распоряжением Правительства Российской Федерации от 19.03.2013 № 384-р (ред. от 26.06.2015 г.);
- Схема территориального планирования Республики Татарстан, утвержденная постановлением Кабинета Министров Республики Татарстан, утвержденная Постановлением Кабинета Министров от 21.02.2011 № 134 (с изменениями и дополнениями от: 4 мая, 27 сентября 2013 г., 14 ноября 2016 г., 15 августа, 21 ноября 2017 г., 9 июля 2018 г);
- Генеральный план Муниципального образования города Казани Республики Татарстан, утвержденный решением Казанской городской Думы № 23-26 от 28.12.2007 г.

Подготовка проекта межевания территории осуществляется в составе проекта планировки территории.

Основанием для разработки документации по ПП и ПМ территории является распоряжение Кабинета Министров Республики Татарстан о разработке проекта планировки и проекта межевания.

В соответствии со статьей 43 Градостроительного кодекса Российской Федерации, проект межевания территории, предназначенный для размещения линейных объектов транспортной инфраструктуры федерального значения, регионального значения или местного значения, включает в себя чертежи межевания территории, на которых отображаются границы существующих и (или) подлежащих образованию земельных участков, в том числе предполагаемых к изъятию для государственных или муниципальных нужд, для размещения таких объектов.

В проекте межевания территории также должны быть указаны:

- 1) площадь образуемых и изменяемых земельных участков и их частей;
- 2) образуемые земельные участки, которые после образования будут относиться к территориям общего пользования или имуществу общего пользования;
- 3) вид разрешенного использования образуемых земельных участков в соответствии с проектом планировки территории.

При подготовке проекта межевания территории определение местоположения границ образуемых и изменяемых земельных участков осуществляется в соответствии с градостроительными регламентами и нормами отвода земельных участков для конкретных видов деятельности, установленными в соответствии с федеральными законами, техническими регламентами.

В Правилах землепользования и застройки г. Казани, действующих в период подготовки данного проекта, минимально допустимые размеры земельных участков установлены только для жилых зон.

**1. Техничко-экономические показатели площадей зон планируемого размещения линейных объектов инженерной инфраструктуры и подъездной дороги к объекту «Завод по термическому обезвреживанию твердых коммунальных отходов»**

<b>№ п/п</b>	<b>Наименование показателя</b>	<b>Единица измерения</b>	<b>Размер показателя</b>
<b>1</b>	<b>2</b>	<b>3</b>	<b>4</b>
1	Площадь зоны планируемого размещения линейных объектов – временного отвода на период строительства, в том числе:	га	41,70
1.1	Площадь зоны планируемого размещения линейных объектов – временного отвода на период строительства в границах МО «г. Казань»	га	8,04
1.2	Площадь зоны планируемого размещения линейных объектов – временного отвода на период строительства в границах Зеленодольского муниципального района	га	33,66
2	Площадь зоны планируемого размещения линейных объектов, подлежащих переносу (перестройке)	га	0,45
3	Площадь зоны планируемого размещения линейных объектов на период эксплуатации	га	3,51
4	Площадь земельных участков в границах красных линий инженерных сетей (технический коридор), в том числе:	га	15,48
4.1	Площадь земельных участков в границах красных линий инженерных сетей (технический коридор) в границах МО «г. Казань»	га	3,54
4.2	Площадь земельных участков в границах красных линий инженерных сетей (технический коридор) в границах Зеленодольского муниципального района	га	11,94
5	Площадь земельных участков в границах красных линий дороги	га	3,51
6	Площадь участка в границах проекта межевания территории	га	41,64
6.1	Площадь участка в границах проекта межевания территории (МО «г. Казань»)	га	8,29
6.2	Площадь участка в границах проекта межевания территории (Зеленодольский муниципальный район)	га	33,35

**2. Перечень обременяемых земельных участков и (или) обременяемых частей земельных участков, необходимых для формирования границ зоны планируемого размещения линейных объектов – временного отвода на период строительства. Зеленодольский муниципальный район.**

№ п/п	Условный номер обременяемого земельного участка и (или) обременяемой части земельного участка	Кадастровый номер исходного земельного участка или номер кадастрового квартала	Общая площадь исходного земельного участка, кв.м	Категория земель исходного земельного участка	Вид разрешенного использования исходного земельного участка	Местоположение обременяемого земельного участка и (или) обременяемой части земельного участка	Площадь обременяемого земельного участка, представляющего собой земельный участок целиком, кв.м	Площадь обременяемого земельного участка, представляющего собой часть кадастрового квартала, кв.м	Площадь обременяемой части земельного участка, кв.м	Цель установления сервитута или публичного сервитута
1	2	3	4	5	6	7	8	9	10	11
1	1	16:20:000000:3607	3 852 775	Земли сельскохозяйственного назначения	Для сельскохозяйственного производства	РТ, Зеленодольский мр, Осиновское сп	-	-	48,76	размещение объектов электросетевого хозяйства, тепловых сетей, водопроводных сетей, сетей водоотведения, линий и сооружений связи, линейных объектов системы газоснабжения, нефтепроводов и нефтепродуктопроводов, их неотъемлемых технологических частей к объекту «Завод по термическому обезвреживанию твердых коммунальных отходов»
2	2	16:20:080801	-	-	-	РТ, Зеленодольский мр	-	685,08	-	
3	3	16:20:080801	-	-	-	РТ, Зеленодольский мр	-	2,39	-	
4	4	16:20:082101	-	-	-	РТ, Зеленодольский мр	-	1204,05	-	
5	5	16:20:000000:3607	3 852 775	Земли сельскохозяйственного назначения	Для сельскохозяйственного производства	РТ, Зеленодольский мр, Осиновское сп	-	-	202659,00	
6	6	16:20:080802:122 (в составе единого землепользования 16:20:000000:186)	326 139	Земли сельскохозяйственного назначения	Организация сельскохозяйственного производства	РТ, Зеленодольский мр, в границах КП "Овощевод"	-	-	19746,92	
7	7	16:20:080802:122 (в составе единого землепользования 16:20:000000:186)	326 139	Земли сельскохозяйственного назначения	Организация сельскохозяйственного производства	РТ, Зеленодольский мр, в границах КП "Овощевод"	-	-	4099,72	
8*	8	16:20:080802:99	242 814	Земли промышленности, энергетики,	Для размещения складского ком-	РТ, Зеленодольский мр, Осиновское сп	-	-	13650,41	



№ п/п	Условный номер обременяемого земельного участка и (или) обременяемой части земельного участка	Кадастровый номер исходного земельного участка или номер кадастрового квартала	Общая площадь исходного земельного участка, кв.м	Категория земель исходного земельного участка	Вид разрешенного использования исходного земельного участка	Местоположение обременяемого земельного участка и (или) обременяемой части земельного участка	Площадь обременяемого земельного участка, представляющего собой земельный участок целиком, кв.м	Площадь обременяемого земельного участка, представляющего собой часть кадастрового квартала, кв.м	Площадь обременяемой части земельного участка, кв.м	Цель установления сервитута или публичного сервитута
1	2	3	4	5	6	7	8	9	10	11
				транспорта, связи...	плекса					
9	9	16:20:080802	-	-	-	РТ, Зеленодольский мр	-	683,41	-	
10	10	16:20:080802:9 (в составе единого землепользования 16:20:000000:186)	57 823	Земли сельскохозяйственного назначения	Организация сельскохозяйственного производства	РТ, Зеленодольский мр, в границах КП "Овощевод"	-	-	4652,35	
12	12	16:20:080301	-	-	-	РТ, Зеленодольский мр	-	1358,69	-	
13	13	16:20:080802	-	-	-	РТ, Зеленодольский мр	-	109,44	-	
14	14	16:20:000000:3429	1 079 012	Земли сельскохозяйственного назначения	Для сельскохозяйственного производства	РТ, Зеленодольский мр, Осиновское сп	-	-	25388,03	
15	15	16:20:082701:258	104	Земли промышленности, энергетики, транспорта, связи...	-	РТ, Зеленодольский мр, Осиновское сп	-	-	52,33	
16	16	16:20:080802:25 (в составе единого землепользования 16:20:000000:176)	64	Земли промышленности, энергетики, транспорта, связи...	Опоры ВЛ 220 кВ Киндери-Зеленый Дол 1 (Киндери-ТЭЦ 3, Заход на ТЭЦ 3)	РТ, Зеленодольский мр	64,00	-	-	
17	17	16:20:080802:122 (в составе единого землепользования)	32 6139	Земли сельскохозяйственного назначения	Организация сельскохозяйственного	РТ, Зеленодольский мр, в границах КП "Ово-	-	-	37622,80	

№ п/п	Условный номер обременяемого земельного участка и (или) обременяемой части земельного участка	Кадастровый номер исходного земельного участка или номер кадастрового квартала	Общая площадь исходного земельного участка, кв.м	Категория земель исходного земельного участка	Вид разрешенного использования исходного земельного участка	Местоположение обременяемого земельного участка и (или) обременяемой части земельного участка	Площадь обременяемого земельного участка, представляющего собой земельный участок целиком, кв.м	Площадь обременяемого земельного участка, представляющего собой часть кадастрового квартала, кв.м	Площадь обременяемой части земельного участка, кв.м	Цель установления сервитута или публичного сервитута
1	2	3	4	5	6	7	8	9	10	11
		16:20:000000:186)			производства	щевод"				
18	18	16:20:080802	-	-	-	РТ, Зеленодольский мр	-	9451,46	-	
19	19	16:20:080802:121 (в составе единого землепользования 16:20:000000:186)	1 153	Земли сельскохозяйственного назначения	Организация сельскохозяйственного	РТ, Зеленодольский мр, в границах КП "Овощевод"	-	-	41,41	
20	20	16:20:080802:39	4 762	Земли промышленности, энергетики, транспорта, связи...	В целях размещения эстакады тепломатериалопровода к складу сниженного углеводородного сырья	РТ, Зеленодольский мр, Осиновское сп	-	-	2843,82	
21	21	16:20:080802:41	672	Земли промышленности, энергетики, транспорта, связи...	В целях размещения эстакады тепломатериалопровода к складу сниженного углеводородного сырья	РТ, Зеленодольский мр, Осиновское сп	-	-	299,97	
22	22	16:20:080802	-	-	-	РТ, Зеленодольский мр	-	9253,80	-	
23	23	16:20:080802:40	9 411	Земли промышленности, энергетики, транспорта,	В целях размещения эстакады тепломатериало-	РТ, Зеленодольский мр, Осиновское сп	-	-	2678,08	

№ п/п	Условный номер обременяемого земельного участка и (или) обременяемой части земельного участка	Кадастровый номер исходного земельного участка или номер кадастрового квартала	Общая площадь исходного земельного участка, кв.м	Категория земель исходного земельного участка	Вид разрешенного использования исходного земельного участка	Местоположение обременяемого земельного участка и (или) обременяемой части земельного участка	Площадь обременяемого земельного участка, представляющего собой земельный участок целиком, кв.м	Площадь обременяемого земельного участка, представляющего собой часть кадастрового квартала, кв.м	Площадь обременяемой части земельного участка, кв.м	Цель установления сервитута или публичного сервитута
1	2	3	4	5	6	7	8	9	10	11
				связи...	провода к складу сниженного углеводородного сырья					
						<b>Итого:</b>	<b>64,00</b>	<b>22748,32</b>	<b>313783,60</b>	

Примечание:

\* - наложение поверх данного кадастрового участка еще одного участка - п.8\* на 16:20:080802:99 наложен кадастровый участок 16:20:080802:179;

**3. Перечень обременяемых земельных участков и (или) обременяемых частей земельных участков, необходимых для формирования границ зоны планируемого размещения линейных объектов – временного отвода на период строительства. МО «г.Казань».**

№ п/п	Условный номер обременяемого земельного участка и (или) обременяемой части земельного участка	Кадастровый номер исходного земельного участка или номер кадастрового квартала	Общая площадь исходного земельного участка, кв.м	Категория земель исходного земельного участка	Вид разрешенного использования исходного земельного участка	Местоположение обременяемого земельного участка и (или) обременяемой части земельного участка	Площадь обременяемого земельного участка, представляющего собой земельный участок целиком, кв.м	Площадь обременяемого земельного участка, представляющего собой часть кадастрового квартала, кв.м	Площадь обременяемой части земельного участка, кв.м	Цель установления сервитута или публичного сервитута
1	2	3	4	5	6	7	8	9	10	11
1	24	16:50:310203:47	308 298	Земли населённых пунктов	Для сельскохозяйственного производства	РТ, г Казань, Московский район	-	-	2922,41	размещение объектов электросетевого хозяйства, тепловых сетей, водопроводных сетей, сетей водоотведения, линий и сооружений связи, линейных объектов системы газоснабжения, нефтепроводов и нефтепродуктопроводов, их неотъемлемых технологических частей к объекту «Завод по термическому обезвреживанию твердых коммунальных отходов»
2	25	16:50:310203:380	2177	Земли населённых пунктов	Для размещения объектов специального назначения	РТ, г Казань, Московский район	-	-	887,61	
3	26	16:50:310203:47	308 298	Земли населённых пунктов	Для сельскохозяйственного производства	РТ, г Казань, Московский район	-	-	1521,41	
4	27	16:50:310203:150	14809	Земли населённых пунктов	Для объектов общественно-делового значения	РТ, г Казань, Московский район, ул. Беломорская	-	-	483,57	
5	28	16:50:310203:160	26 088	Земли населённых пунктов	Под иными объектами специального назначения	РТ, г Казань, Московский район, Северо-Западный промышленный район	-	-	369,06	
6	29	16:50:310203:15	21 710	Земли населённых пунктов	-	РТ, г Казань, Московский район	-	-	262,92	
7	30	16:50:310203:150	14809	Земли насе-	Для объектов	РТ, г Казань,			660,20	

№ п/п	Условный номер обременяемого земельного участка и (или) обременяемой части земельного участка	Кадастровый номер исходного земельного участка или номер кадастрового квартала	Общая площадь исходного земельного участка, кв.м	Категория земель исходного земельного участка	Вид разрешенного использования исходного земельного участка	Местоположение обременяемого земельного участка и (или) обременяемой части земельного участка	Площадь обременяемого земельного участка, представляющего собой земельный участок целиком, кв.м	Площадь обременяемого земельного участка, представляющего собой часть кадастрового квартала, кв.м	Площадь обременяемой части земельного участка, кв.м	Цель установления сервитута или публичного сервитута
1	2	3	4	5	6	7	8	9	10	11
				лѐнных пунктов	общественно-делового значения	Московский район, ул. Беломорская				
8	31	16:50:310203:51	114 945	Земли населѐнных пунктов	Для размещения лесопарков	РТ, г Казань, Московский район	-	-	8559,98	
9	32	16:50:310203:15	21 710	Земли населѐнных пунктов	-	РТ, г Казань, Московский район	-	-	11,37	
10	33	16:50:310203:54	288	Земли населѐнных пунктов	Для размещения иных объектов промышленности, энергетики, транспорта, связи, радиовещания, телевидения, информатики, обеспечения космической деятельности, обороны, безопасности и иного специального назначения	РТ, г Казань, Московский район	-	-	111,27	
11	34	16:50:310203:51	114 945	Земли населѐнных пунктов	Для размещения лесопарков	РТ, г Казань, Московский район	-	-	6951,68	
12	35	16:50:310203:15	21 710	Земли населѐнных пунктов	-	РТ, г Казань, Московский район	-	-	123,48	

№ п/п	Условный номер обременяемого земельного участка и (или) обременяемой части земельного участка	Кадастровый номер исходного земельного участка или номер кадастрового квартала	Общая площадь исходного земельного участка, кв.м	Категория земель исходного земельного участка	Вид разрешенного использования исходного земельного участка	Местоположение обременяемого земельного участка и (или) обременяемой части земельного участка	Площадь обременяемого земельного участка, представляющего собой земельный участок целиком, кв.м	Площадь обременяемого земельного участка, представляющего собой часть кадастрового квартала, кв.м	Площадь обременяемой части земельного участка, кв.м	Цель установления сервитута или публичного сервитута
1	2	3	4	5	6	7	8	9	10	11
13	36	16:50:310203:15	21 710	Земли населённых пунктов	-	РТ, г Казань, Московский район	-	-	250,88	
14	37	16:50:310203:85	241 441	Земли населённых пунктов	Для сельскохозяйственного производства	РТ, г Казань, Московский район	-	-	603,96	
15	38	16:50:310203:15	21 710	Земли населённых пунктов	-	РТ, г Казань, Московский район	-	-	1352,07	
16	39	16:50:310203:15	21 710	Земли населённых пунктов	-	РТ, г Казань, Московский район	-	-	1101,79	
17	40	16:50:310203	-	-	-	РТ, МО «г.Казань»	-	3,05	-	
18	41	16:50:310203:87	49 284	Земли населённых пунктов	Для сельскохозяйственного производства	РТ, г Казань, Московский район	-	-	10813,14	
19	42	16:50:310203:373	60 254	Земли населённых пунктов	Для размещения объектов, характерных для населённых пунктов	РТ, г Казань, Московский район	-	-	1048,79	
20	43	16:50:310203	-	-	-	РТ, МО «г.Казань»	-	1166,97	-	
21	44	16:50:310203:19	62 434	Земли населённых пунктов	Для размещения иных объектов промышленности, энергетики, транспорта, связи, радиовещания, телевидения,	РТ, г Казань, Московский район, участок в Северо-западном промышленном районе	-	-	1905,34	

№ п/п	Условный номер обременяемого земельного участка и (или) обременяемой части земельного участка	Кадастровый номер исходного земельного участка или номер кадастрового квартала	Общая площадь исходного земельного участка, кв.м	Категория земель исходного земельного участка	Вид разрешенного использования исходного земельного участка	Местоположение обременяемого земельного участка и (или) обременяемой части земельного участка	Площадь обременяемого земельного участка, представляющего собой земельный участок целиком, кв.м	Площадь обременяемого земельного участка, представляющего собой часть кадастрового квартала, кв.м	Площадь обременяемой части земельного участка, кв.м	Цель установления сервитута или публичного сервитута
1	2	3	4	5	6	7	8	9	10	11
					ния, информатики, обеспечения космической деятельности, обороны, безопасности и иного специального назначения					
22	45	16:50:310301:4	2 351 644	Земли населённых пунктов	-	РТ, г Казань, Московский район, ул. Беломорская, д. 101	-	-	2306,02	
23	46	16:50:310203:15	21 710	Земли населённых пунктов	-	РТ, г Казань, Московский район	-	-	173,68	
24	47	16:50:310203:47	308 298	Земли населённых пунктов	Для сельскохозяйственного производства	РТ, г Казань, Московский район	-	-	109,76	
25	48	16:50:310203:160	26 088	Земли населённых пунктов	Под иными объектами специального назначения	РТ, г Казань, Московский район, Северо-Западный промышленный район	-	-	600,68	
26	49	16:50:310203:47	308 298	Земли населённых пунктов	Для сельскохозяйственного производства	РТ, г Казань, Московский район	-	-	4014,00	
27	50	16:50:310602:5	50083	Земли населённых пунктов	Для размещения лесопарков	РТ, г Казань, Московский район	-	-	3795,60	

№ п/п	Условный номер обременяемого земельного участка и (или) обременяемой части земельного участка	Кадастровый номер исходного земельного участка или номер кадастрового квартала	Общая площадь исходного земельного участка, кв.м	Категория земель исходного земельного участка	Вид разрешенного использования исходного земельного участка	Местоположение обременяемого земельного участка и (или) обременяемой части земельного участка	Площадь обременяемого земельного участка, представляющего собой земельный участок целиком, кв.м	Площадь обременяемого земельного участка, представляющего собой часть кадастрового квартала, кв.м	Площадь обременяемой части земельного участка, кв.м	Цель установления сервитута или публичного сервитута
1	2	3	4	5	6	7	8	9	10	11
				тов		район				
28	51	16:50:310203:37	2 617	Земли населённых пунктов	Для размещения иных объектов промышленности, энергетики, транспорта, связи, радиовещания, телевидения, информатики, обеспечения космической деятельности, обороны, безопасности и иного специального назначения	РТ, г Казань, Московский район	-	-	40,17	
29	52	16:50:310203	-	-	-	РТ, МО «г.Казань»	-	82,28	-	
30	53	16:50:310602	-	-	-	РТ, МО «г.Казань»	-	0,53	-	
31	54	16:50:310603	-	-	-	РТ, МО «г.Казань»	-	3542,78	-	
32	55	16:50:310603:48	12314	Земли населённых пунктов	Для размещения иных объектов промышленности, энергетики, транспорта, связи, радиовещания, телевидения, информатики,	РТ, г Казань, Московский район, северо-западный промышленный район	-	-	297,83	



№ п/п	Условный номер обременяемого земельного участка и (или) обременяемой части земельного участка	Кадастровый номер исходного земельного участка или номер кадастрового квартала	Общая площадь исходного земельного участка, кв.м	Категория земель исходного земельного участка	Вид разрешенного использования исходного земельного участка	Местоположение обременяемого земельного участка и (или) обременяемой части земельного участка	Площадь обременяемого земельного участка, представляющего собой земельный участок целиком, кв.м	Площадь обременяемого земельного участка, представляющего собой часть кадастрового квартала, кв.м	Площадь обременяемой части земельного участка, кв.м	Цель установления сервитута или публичного сервитута
1	2	3	4	5	6	7	8	9	10	11
					ки, обеспечения космической деятельности, обороны, безопасности и иного специального назначения					
33	56	16:50:310203	-	-	-	РТ, МО «г.Казань»	-	413,38	-	
34	57	16:50:310203:19	62 434	Земли населённых пунктов	Для размещения иных объектов промышленности, энергетики, транспорта, связи, радиовещания, телевидения, информатики, обеспечения космической деятельности, обороны, безопасности и иного специального назначения	РТ, г Казань, Московский район, участок в Северо-западном промышленном районе	-	-	634,06	
35	58	16:50:310301:3	560 129	Земли населённых пунктов	Для размещения промышленных объектов	РТ, г Казань, Московский район, ул. Беломорская, д. 101	-	-	5080,25	
36	59	16:50:310203:56	561	Земли насе-	Для размещения	РТ, г Казань,	-	-	514,90	

№ п/п	Условный номер обременяемого земельного участка и (или) обременяемой части земельного участка	Кадастровый номер исходного земельного участка или номер кадастрового квартала	Общая площадь исходного земельного участка, кв.м	Категория земель исходного земельного участка	Вид разрешенного использования исходного земельного участка	Местоположение обременяемого земельного участка и (или) обременяемой части земельного участка	Площадь обременяемого земельного участка, представляющего собой земельный участок целиком, кв.м	Площадь обременяемого земельного участка, представляющего собой часть кадастрового квартала, кв.м	Площадь обременяемой части земельного участка, кв.м	Цель установления сервитута или публичного сервитута
1	2	3	4	5	6	7	8	9	10	11
				лѐнных пунктов	иных объектов промышленности, энергетики, транспорта, связи, радиовещания, телевидения, информатики, обеспечения космической деятельности, обороны, безопасности и иного специального назначения	Московский район, ул. Беломорская, д. 101				
37	60	16:50:310203	-	-	-	РТ, МО «г.Казань»	-	567,58	-	
38	61	16:50:310203:50	6946	Земли населѐнных пунктов	Для размещения лесопарков	РТ, г Казань, Московский район	-	-	5,13	
39	62	16:50:310203:15	21 710	Земли населѐнных пунктов	-	РТ, г Казань, Московский район	-	-	47,56	
40	63	16:50:310203:373	60 254	Земли населѐнных пунктов	Для размещения объектов, характерных для населенных пунктов	РТ, г Казань, Московский район	-	-	965,85	
41	64	16:50:310203	-	-	-	РТ, МО «г.Казань»	-	116,17	-	
42	65	16:50:310203:19	62 434	Земли населѐнных пунктов	Для размещения иных объектов	РТ, г Казань, Московский	-	-	639,74	

№ п/п	Условный номер обременяемого земельного участка и (или) обременяемой части земельного участка	Кадастровый номер исходного земельного участка или номер кадастрового квартала	Общая площадь исходного земельного участка, кв.м	Категория земель исходного земельного участка	Вид разрешенного использования исходного земельного участка	Местоположение обременяемого земельного участка и (или) обременяемой части земельного участка	Площадь обременяемого земельного участка, представляющего собой земельный участок целиком, кв.м	Площадь обременяемого земельного участка, представляющего собой часть кадастрового квартала, кв.м	Площадь обременяемой части земельного участка, кв.м	Цель установления сервитута или публичного сервитута
1	2	3	4	5	6	7	8	9	10	11
				тов	промышленности, энергетики, транспорта, связи, радиовещания, телевидения, информатики, обеспечения космической деятельности, обороны, безопасности и иного специального назначения	район, участок в Северо-западном промышленном районе				
43	66	16:50:310301:3	560 129	Земли населённых пунктов	Для размещения промышленных объектов	РТ, г Казань, Московский район, ул. Беломорская, д. 101	-	-	1056,13	
44	67	16:50:310301:22	88 871	Земли населённых пунктов	Для размещения промышленных объектов	РТ, г Казань, Московский район	-	-	4025,92	
45*	68	16:50:310603:67	317 447	Земли населённых пунктов	-	РТ, г Казань, Московский район	-	-	22,86	
46*	69	16:50:310603:67	317 447	Земли населённых пунктов	-	РТ, г Казань, Московский район	-	-	10065,42	
47*	70	16:50:310603:67	317 447	Земли населённых пунктов	-	РТ, г Казань, Московский район	-	-	154,80	

№ п/п	Условный номер обременяемого земельного участка и (или) обременяемой части земельного участка	Кадастровый номер исходного земельного участка или номер кадастрового квартала	Общая площадь исходного земельного участка, кв.м	Категория земель исходного земельного участка	Вид разрешенного использования исходного земельного участка	Местоположение обременяемого земельного участка и (или) обременяемой части земельного участка	Площадь обременяемого земельного участка, представляющего собой земельный участок целиком, кв.м	Площадь обременяемого земельного участка, представляющего собой часть кадастрового квартала, кв.м	Площадь обременяемой части земельного участка, кв.м	Цель установления сервитута или публичного сервитута
1	2	3	4	5	6	7	8	9	10	11
						<b>Итого:</b>	-	<b>5892,74</b>	<b>74491,29</b>	

Примечание:

1) \* - наложение по верху данного кадастрового участка еще одного участка - п.47\* на часть 16:50:310603:67 наложен кадастровый участок 16:50:310603:43;

2) п.47\* кадастровый участок 16:50:310603:67 небольшой своей частью выходит за границы МО «г.Казань», поэтому уч. 70 фактически находится в Зеленодольском муниципальном районе;

**4. Перечень обременяемых земельных участков и (или) обременяемых частей земельных участков, необходимых для формирования границ зоны планируемого размещения линейных объектов, подлежащих переносу (переустройству)**

№ п/п	Условный номер обременяемого земельного участка и (или) обременяемой части земельного участка	Кадастровый номер исходного земельного участка или номер кадастрового квартала	Общая площадь исходного земельного участка, кв.м	Категория земель исходного земельного участка	Вид разрешенного использования исходного земельного участка	Местоположение обременяемого земельного участка и (или) обременяемой части земельного участка	Площадь обременяемого земельного участка, представляющего собой земельный участок целиком, кв.м	Площадь обременяемого земельного участка, представляющего собой часть кадастрового квартала, кв.м	Площадь обременяемой части земельного участка, кв.м	Цель установления сервитута или публичного сервитута
1	2	3	4	5	6	7	8	9	10	11
1	71	16:50:310301:3	560 129	Земли населённых пунктов	Для размещения промышленных объектов	РТ, г Казань, Московский район, ул. Беломорская, д. 101	-	-	4504,31	Размещение объектов электросетевого хозяйства, тепловых сетей, водопроводных сетей, сетей водоотведения, линий и сооружений связи, линейных объектов системы газоснабжения, нефтепроводов и нефтепродуктопроводов, их неотъемлемых технологических частей к объекту «Завод по термическому обезвреживанию твердых коммунальных отходов»
						<b>Итого:</b>	-	<b>0,00</b>	<b>4504,31</b>	

**5. Перечень обременяемых земельных участков и (или) обременяемых частей земельных участков в границах красных линий линейных объектов (технический коридор инженерных сооружений). Зеленодольский муниципальный район.**

№ п/п	Условный номер обременяемого земельного участка и (или) обременяемой части земельного участка	Кадастровый номер исходного земельного участка или номер кадастрового квартала	Общая площадь исходного земельного участка, кв.м	Категория земель исходного земельного участка	Вид разрешенного использования исходного земельного участка	Местоположение обременяемого земельного участка и (или) обременяемой части земельного участка	Площадь обременяемого земельного участка, представляющего собой земельный участок целиком, кв.м	Площадь обременяемого земельного участка, представляющего собой часть кадастрового квартала, кв.м	Площадь обременяемой части земельного участка, кв.м	Цель установления сервитута или публичного сервитута
1	2	3	4	5	6	7	8	9	10	11
1	1	16:20:000000:3607	3 852 775	Земли сельскохозяйственного назначения	Для сельскохозяйственного производства	РТ, Зеленодольский мр, Осиновское сп	-	-	16,01	размещение объектов электросетевого хозяйства, тепловых сетей, водопроводных сетей, сетей водоотведения, линий и сооружений связи, линейных объектов системы газоснабжения, нефтепроводов и нефтепродуктопроводов, их неотъемлемых технологических частей к объекту «Завод по термическому обезвреживанию твердых коммунальных отходов»
2	2	16:20:080801	-	-	-	РТ, Зеленодольский мр	-	104,37	-	
3	3	16:20:000000:3607	3 852 775	Земли сельскохозяйственного назначения	Для сельскохозяйственного производства	РТ, Зеленодольский мр, Осиновское сп	-	-	63661,60	
4	4	16:20:080802:122 (в составе единого землепользования 16:20:000000:186)	326 139	Земли сельскохозяйственного назначения	Организация сельскохозяйственного производства	РТ, Зеленодольский мр, в границах КП "Овощевод"	-	-	505,08	
5	5	16:20:080802:122 (в составе единого землепользования 16:20:000000:186)	326 139	Земли сельскохозяйственного назначения	Организация сельскохозяйственного производства	РТ, Зеленодольский мр, в границах КП "Овощевод"	-	-	2908,94	
6	6	16:20:080802	-	-	-	РТ, Зеленодольский мр	-	92,26	-	
7	7	16:20:080802:9 (в составе единого землепользования 16:20:000000:186)	57 823	Земли сельскохозяйственного назначения	Организация сельскохозяйственного производства	РТ, Зеленодольский мр, в границах КП "Овощевод"	-	-	979,83	
9	9	16:20:080301	-	-	-	РТ, Зеленодольский мр	-	384,70	-	

№ п/п	Условный номер обременяемого земельного участка и (или) обременяемой части земельного участка	Кадастровый номер исходного земельного участка или номер кадастрового квартала	Общая площадь исходного земельного участка, кв.м	Категория земель исходного земельного участка	Вид разрешенного использования исходного земельного участка	Местоположение обременяемого земельного участка и (или) обременяемой части земельного участка	Площадь обременяемого земельного участка, представляющего собой земельный участок целиком, кв.м	Площадь обременяемого земельного участка, представляющего собой часть кадастрового квартала, кв.м	Площадь обременяемой части земельного участка, кв.м	Цель установления сервитута или публичного сервитута
1	2	3	4	5	6	7	8	9	10	11
10	10	16:20:000000:3429	1 079 012	Земли сельскохозяйственного назначения	Для сельскохозяйственного производства	РТ, Зеленодольский мр, Осиновское сп	-	-	25139,75	
11*	11	16:20:082701:258	104	Земли промышленности, энергетики, транспорта, связи...	-	РТ, Зеленодольский мр, Осиновское сп	-	-	52,33	
12	12	16:20:080802:122 (в составе единого землепользования 16:20:000000:186)	32 6139	Земли сельскохозяйственного назначения	Организация сельскохозяйственного производства	РТ, Зеленодольский мр, в границах КП "Овощевод"	-	-	14893,11	
13	13	16:20:080802	-	-	-	РТ, Зеленодольский мр	-	3421,32	-	
14	14	16:20:080802:121 (в составе единого землепользования 16:20:000000:186)	1 153	Земли сельскохозяйственного назначения	Организация сельскохозяйственного	РТ, Зеленодольский мр, в границах КП "Овощевод"	-	-	41,41	
15	15	16:20:080802:39	4 762	Земли промышленности, энергетики, транспорта, связи...	В целях размещения эстакады тепломатериалопровода к складу сниженного углеродородного сырья	РТ, Зеленодольский мр, Осиновское сп	-	-	1295,79	
16	16	16:20:080802:41	672	Земли промышленности, энергетики,	В целях размещения эстакады теп-	РТ, Зеленодольский мр, Осиновское сп	-	-	299,96	

№ п/п	Условный номер обременяемого земельного участка и (или) обременяемой части земельного участка	Кадастровый номер исходного земельного участка или номер кадастрового квартала	Общая площадь исходного земельного участка, кв.м	Категория земель исходного земельного участка	Вид разрешенного использования исходного земельного участка	Местоположение обременяемого земельного участка и (или) обременяемой части земельного участка	Площадь обременяемого земельного участка, представляющего собой земельный участок целиком, кв.м	Площадь обременяемого земельного участка, представляющего собой часть кадастрового квартала, кв.м	Площадь обременяемой части земельного участка, кв.м	Цель установления сервитута или публичного сервитута
1	2	3	4	5	6	7	8	9	10	11
				транспорта, связи...	ломатериало-провода к складу сниженного углеводородного сырья					
17	17	16:20:080802	-	-	-	РТ, Зеленодольский мр	-	2917,65	-	
18	18	16:20:080802:40	9 411	Земли промышленности, энергетики, транспорта, связи...	В целях размещения эстакады тепломатериало-провода к складу сниженного углеводородного сырья	РТ, Зеленодольский мр, Осиновское сп	-	-	2726,94	
						<b>Итого:</b>		<b>6920,30</b>	<b>112520,75</b>	



**6. Перечень обременяемых земельных участков и (или) обременяемых частей земельных участков в границах красных линий линейных объектов (технический коридор инженерных сооружений). МО «г. Казань».**

№ п/п	Условный номер обременяемого земельного участка и (или) обременяемой части земельного участка	Кадастровый номер исходного земельного участка или номер кадастрового квартала	Общая площадь исходного земельного участка, кв.м	Категория земель исходного земельного участка	Вид разрешенного использования исходного земельного участка	Местоположение обременяемого земельного участка и (или) обременяемой части земельного участка	Площадь обременяемого земельного участка, представляющего собой земельный участок целиком, кв.м	Площадь обременяемого земельного участка, представляющего собой часть кадастрового квартала, кв.м	Площадь обременяемой части земельного участка, кв.м	Цель установления сервитута или публичного сервитута
1	2	3	4	5	6	7	8	9	10	11
1	19	16:50:310203:47	308 298	Земли населённых пунктов	Для сельскохозяйственного производства	РТ, г Казань, Московский район	-	-	322,97	размещение объектов электросетевого хозяйства, тепловых сетей, водопроводных сетей, сетей водоотведения, линий и сооружений связи, линейных объектов системы газоснабжения, нефтепроводов и нефтепродуктопроводов, их неотъемлемых технологических частей к объекту «Завод по термическому обезвреживанию твердых коммунальных отходов»
2	20	16:50:310203:47	308 298	Земли населённых пунктов	Для сельскохозяйственного производства	РТ, г Казань, Московский район	-	-	10,47	
3	21	16:50:310203:380	2177	Земли населённых пунктов	Для размещения объектов специального назначения	РТ, г Казань, Московский район	-	-	1116,94	
4	22	16:50:310203:47	308 298	Земли населённых пунктов	Для сельскохозяйственного производства	РТ, г Казань, Московский район	-	-	7,26	
5	23	16:50:310203:160	26 088	Земли населённых пунктов	Под иными объектами специального назначения	РТ, г Казань, Московский район, Северо-Западный промышленный район	-	-	268,19	
6	24	16:50:310203:15	21 710	Земли населённых пунктов	-	РТ, г Казань, Московский район	-	-	144,06	
7	25	16:50:310203:150	14809	Земли населённых пунктов	Для объектов общественно-делового значения	РТ, г Казань, Московский район, ул. Беломорская	-	-	2,14	

№ п/п	Условный номер обременяемого земельного участка и (или) обременяемой части земельного участка	Кадастровый номер исходного земельного участка или номер кадастрового квартала	Общая площадь исходного земельного участка, кв.м	Категория земель исходного земельного участка	Вид разрешенного использования исходного земельного участка	Местоположение обременяемого земельного участка и (или) обременяемой части земельного участка	Площадь обременяемого земельного участка, представляющего собой земельный участок целиком, кв.м	Площадь обременяемого земельного участка, представляющего собой часть кадастрового квартала, кв.м	Площадь обременяемой части земельного участка, кв.м	Цель установления сервитута или публичного сервитута
1	2	3	4	5	6	7	8	9	10	11
8	26	16:50:310203:16	60100	Земли населённых пунктов	Для размещения промышленных объектов	РТ, г Казань, Московский район	-	-	0,82	
9	27	16:50:310203:51	114 945	Земли населённых пунктов	Для размещения лесопарков	РТ, г Казань, Московский район	-	-	4499,08	
10	28	16:50:310203:15	21 710	Земли населённых пунктов	-	РТ, г Казань, Московский район	-	-	3345,79	
11	29	16:50:310203:54	288	Земли населённых пунктов	Для размещения иных объектов промышленности, энергетики, транспорта, связи, радиовещания, телевидения, информатики, обеспечения космической деятельности, обороны, безопасности и иного специального назначения	РТ, г Казань, Московский район	-	-	47,11	
12	30	16:50:310203:51	114 945	Земли населённых пунктов	Для размещения лесопарков	РТ, г Казань, Московский район	-	-	2812,86	
13	31	16:50:310203:85	241 441	Земли населённых пунктов	Для сельскохозяйственного производства	РТ, г Казань, Московский район	-	-	200,50	
14	32	16:50:310203	-	-	-	РТ, МО «г.Казань»	-	3,00	-	
15	33	16:50:310203:87	49 284	Земли насе-	Для сельскохозяй-	РТ, г Казань,	-	-	4143,22	

№ п/п	Условный номер обременяемого земельного участка и (или) обременяемой части земельного участка	Кадастровый номер исходного земельного участка или номер кадастрового квартала	Общая площадь исходного земельного участка, кв.м	Категория земель исходного земельного участка	Вид разрешенного использования исходного земельного участка	Местоположение обременяемого земельного участка и (или) обременяемой части земельного участка	Площадь обременяемого земельного участка, представляющего собой земельный участок целиком, кв.м	Площадь обременяемого земельного участка, представляющего собой часть кадастрового квартала, кв.м	Площадь обременяемой части земельного участка, кв.м	Цель установления сервитута или публичного сервитута
1	2	3	4	5	6	7	8	9	10	11
				лѐнных пунктов	ственного производства	Московский район				
16	34	16:50:310203:373	60 254	Земли населѐнных пунктов	Для размещения объектов, характерных для населенных пунктов	РТ, г Казань, Московский район	-	-	505,89	
17	35	16:50:310203	-	-	-	РТ, МО «г.Казань»	-	587,86	-	
18	36	16:50:310203:19	62 434	Земли населѐнных пунктов	Для размещения иных объектов промышленности, энергетики, транспорта, связи, радиовещания, телевидения, информатики, обеспечения космической деятельности, обороны, безопасности и иного специального назначения	РТ, г Казань, Московский район, участок в Северо-западном промышленном районе	-	-	875,01	
19	37	16:50:310301:4	2 351 644	Земли населѐнных пунктов	-	РТ, г Казань, Московский район, ул. Беломорская, д. 101	-	-	1053,49	
20	38	16:50:310203:15	21 710	Земли населѐнных пунктов	-	РТ, г Казань, Московский район	-	-	86,97	
21	39	16:50:310203:47	308 298	Земли населѐнных пунктов	Для сельскохозяйственного производства	РТ, г Казань, Московский район	-	-	54,88	

№ п/п	Условный номер обременяемого земельного участка и (или) обременяемой части земельного участка	Кадастровый номер исходного земельного участка или номер кадастрового квартала	Общая площадь исходного земельного участка, кв.м	Категория земель исходного земельного участка	Вид разрешенного использования исходного земельного участка	Местоположение обременяемого земельного участка и (или) обременяемой части земельного участка	Площадь обременяемого земельного участка, представляющего собой земельный участок целиком, кв.м	Площадь обременяемого земельного участка, представляющего собой часть кадастрового квартала, кв.м	Площадь обременяемой части земельного участка, кв.м	Цель установления сервитута или публичного сервитута
1	2	3	4	5	6	7	8	9	10	11
22	40	16:50:310203:160	26 088	Земли населённых пунктов	Под иными объектами специального назначения	РТ, г Казань, Московский район, Северо-Западный промышленный район	-	-	300,66	
23	41	16:50:310203:47	308 298	Земли населённых пунктов	Для сельскохозяйственного производства	РТ, г Казань, Московский район	-	-	1205,27	
24	42	16:50:310602:5	50083	Земли населённых пунктов	Для размещения лесопарков	РТ, г Казань, Московский район	-	-	2760,91	
25	43	16:50:310603	-	-	-	РТ, МО «г.Казань»	-	1705,96	-	
26	44	16:50:310603:48	12314	Земли населённых пунктов	Для размещения иных объектов промышленности, энергетики, транспорта, связи, радиовещания, телевидения, информатики, обеспечения космической деятельности, обороны, безопасности и иного специального назначения	РТ, г Казань, Московский район, участок в Северо-западном промышленном районе	-	-	301,36	
27	45	16:50:310203	-	-	-	РТ, МО «г.Казань»	-	89,90	-	
28	46	16:50:310203:19	62 434	Земли населённых пунктов	Для размещения иных объектов про-	РТ, г Казань, Московский	-	-	351,89	

№ п/п	Условный номер обременяемого земельного участка и (или) обременяемой части земельного участка	Кадастровый номер исходного земельного участка или номер кадастрового квартала	Общая площадь исходного земельного участка, кв.м	Категория земель исходного земельного участка	Вид разрешенного использования исходного земельного участка	Местоположение обременяемого земельного участка и (или) обременяемой части земельного участка	Площадь обременяемого земельного участка, представляющего собой земельный участок целиком, кв.м	Площадь обременяемого земельного участка, представляющего собой часть кадастрового квартала, кв.м	Площадь обременяемой части земельного участка, кв.м	Цель установления сервитута или публичного сервитута
1	2	3	4	5	6	7	8	9	10	11
				тов	мышленности, энергетики, транспорта, связи, радиовещания, телевидения, информатики, обеспечения космической деятельности, обороны, безопасности и иного специального назначения	район, участок в Северо-западном промышленном районе				
29	47	16:50:310301:3	560 129	Земли населённых пунктов	Для размещения промышленных объектов	РТ, г Казань, Московский район, ул. Беломорская, д. 101	-	-	2638,81	
30	48	16:50:310203:56	561	Земли населённых пунктов	Для размещения иных объектов промышленности, энергетики, транспорта, связи, радиовещания, телевидения, информатики, обеспечения космической деятельности, обороны, безопасности и иного специального назначения	РТ, г Казань, Московский район, ул. Беломорская, д. 101	-	-	396,92	
31	49	16:50:310203	-	-	-	РТ, МО «г.Казань»	-	110,69	-	
32	50	16:50:310203:15	21 710	Земли населённых пунктов	-	РТ, г Казань, Московский	-	-	79,31	

№ п/п	Условный номер обременяемого земельного участка и (или) обременяемой части земельного участка	Кадастровый номер исходного земельного участка или номер кадастрового квартала	Общая площадь исходного земельного участка, кв.м	Категория земель исходного земельного участка	Вид разрешенного использования исходного земельного участка	Местоположение обременяемого земельного участка и (или) обременяемой части земельного участка	Площадь обременяемого земельного участка, представляющего собой земельный участок целиком, кв.м	Площадь обременяемого земельного участка, представляющего собой часть кадастрового квартала, кв.м	Площадь обременяемой части земельного участка, кв.м	Цель установления сервитута или публичного сервитута
1	2	3	4	5	6	7	8	9	10	11
				тов		район				
33	51	16:50:310203:373	60 254	Земли населённых пунктов	Для размещения объектов, характерных для населенных пунктов	РТ, г Казань, Московский район	-	-	433,64	
34	52	16:50:310203	-	-	-	РТ, МО «г.Казань»	-	60,75	-	
35	53	16:50:310203:19	62 434	Земли населённых пунктов	Для размещения иных объектов промышленности, энергетики, транспорта, связи, радиовещания, телевидения, информатики, обеспечения космической деятельности, обороны, безопасности и иного специального назначения	РТ, г Казань, Московский район, участок в Северо-западном промышленном районе	-	-	319,03	
36	54	16:50:310301:3	560 129	Земли населённых пунктов	Для размещения промышленных объектов	РТ, г Казань, Московский район, ул. Беломорская, д. 101	-	-	437,47	
37	55	16:50:310301:22	88 871	Земли населённых пунктов	Для размещения промышленных объектов	РТ, г Казань, Московский район	-	-	2104,44	
38	56	16:50:310603:67	317 447	Земли населённых пунктов	-	РТ, г Казань, Московский район	-	-	2041,92	
39	57	16:50:310603:67	317 447	Земли насе-	-	РТ, г Казань,	-	-	4,85	

№ п/п	Условный номер обременяемого земельного участка и (или) обременяемой части земельного участка	Кадастровый номер исходного земельного участка или номер кадастрового квартала	Общая площадь исходного земельного участка, кв.м	Категория земель исходного земельного участка	Вид разрешенного использования исходного земельного участка	Местоположение обременяемого земельного участка и (или) обременяемой части земельного участка	Площадь обременяемого земельного участка, представляющего собой земельный участок целиком, кв.м	Площадь обременяемого земельного участка, представляющего собой часть кадастрового квартала, кв.м	Площадь обременяемой части земельного участка, кв.м	Цель установления сервитута или публичного сервитута
1	2	3	4	5	6	7	8	9	10	11
				лѐнных пунктов		Московский район				
40*	58	16:50:310603:67	317 447	Земли населѐнных пунктов	-	РТ, г Казань, Московский район	-	-	31,07	
						<b>Итого:</b>	-	<b>2558,17</b>	<b>32905,23</b>	

Примечание:

\* - п.40\* кадастровый участок 16:50:310603:67 небольшой своей частью выходит за границы МО «г.Казань», поэтому уч. 58 фактически находится в Зеленодольском муниципальном районе ;

## 7. Перечень образуемых земельных участков

№ п/п	Условный номер образуемого земельного участка	Кадастровый номер исходного земельного участка или номер кадастрового квартала	Общая площадь исходного земельного участка, кв.м	Категория земель исходного земельного участка	Вид разрешенного использования исходного земельного участка	Местоположение исходного земельного участка	Площадь образуемого земельного участка, представляющего собой земельный участок целиком, кв.м	Площадь образуемого земельного участка, представляющего собой часть кадастрового квартала, кв.м	Площадь образуемого земельного участка, представляющего собой часть земельного участка, кв.м	Разрешенное использование образуемого земельного участка и код вида разрешенного использования земельного участка
1	2	3	4	5	6	7	8	9	10	11
1 этап:										
1	:3У1	16:20:080802	-	-	-	РТ, Зеленодольский мр	-	305	-	
2	16:20:080802:99:3У1	16:20:080802:99	242 814	Земли промышленности, энергетики, транспорта, связи...	Для размещения объектов промышленности, энергетики, транспорта, связи, радиовещания, телевидения, информатики, обеспечения космической деятельности, обороны, безопасности и иного специального назначения	РТ, Зеленодольский мр, Осиновское сп	-	-	13648	Размещение автомобильных дорог и технически связанных с ними сооружений; оборудование земельных участков для стоянок автомобильного транспорта; (7.2)
3	16:20:080802:99:3У2	16:20:080802:99	242 814	Земли промышленности, энергетики, транспорта, связи...	Для размещения объектов промышленности, энергетики, транспорта, связи, радиовещания, телевидения, информатики, обеспечения космической деятельности, обороны, безопасности и иного специального назначения	РТ, Зеленодольский мр, Осиновское сп	-	-	229103	Для размещения объектов промышленности, энергетики, транспорта, связи, радиовещания, телевидения, информатики, обеспечения космической деятельности, обороны, безопасности и иного специального назначения



№ п/п	Условный номер образуемого земельного участка	Кадастровый номер исходного земельного участка или номер кадастрового квартала	Общая площадь исходного земельного участка, кв.м	Категория земель исходного земельного участка	Вид разрешенного использования исходного земельного участка	Местоположение исходного земельного участка	Площадь образуемого земельного участка, представляющего собой земельный участок целиком, кв.м	Площадь образуемого земельного участка, представляющего собой часть кадастрового квартала, кв.м	Площадь образуемого земельного участка, представляющего собой часть земельного участка, кв.м	Разрешенное использование образуемого земельного участка и код вида разрешенного использования земельного участка
1	2	3	4	5	6	7	8	9	10	11
					чения					
4	16:20:000000:186:3У1	16:20:080802:122 (в составе единого землепользования 16:20:000000:186)	326 139	Земли сельскохозяйственного назначения	Для сельскохозяйственного производства	РТ, Зеленодольский мр, в границах КП "Овощевод"	-	21129	-	-
2 этап:										
5	:3У2	16:20:000000:3607	3 852 775	Земли сельскохозяйственного назначения	Для иных видов сельскохозяйственного использования	РТ, Зеленодольский мр, Осиновское сп	-	-	3852775	Для иных видов сельскохозяйственного использования
		16:20:000000:186:3У1	21129	-	-					
6	:3У3	16:20:000000:3607	3 852 775	Земли сельскохозяйственного назначения	Для иных видов сельскохозяйственного использования	РТ, Зеленодольский мр, Осиновское сп	-	-	21129	Размещение автомобильных дорог и технически связанных с ними сооружений; оборудование земельных участков для стоянок автомобильного транспорта; (7.2)
		16:20:000000:186:3У1	21129	-	-					

Примечание:

\* - наложение поверх данного кадастрового участка еще одного участка - п.3\* на 16:20:080802:99 наложен кадастровый участок 16:20:080802:179;

## 8. Способы образования земельных участков

Образование земельных участков проходит в два этапа:

### 1 этап:

- Образование земельного участка из земель неразграниченной государственной собственности площадью 305 кв.м. в кадастровом квартале 16:20:080802 – обозначение участка :ЗУ1.

- Образование двух земельных участков площадями 13648 кв.м. и 229103 кв.м. путем раздела земельного участка с кадастровым номером 16:20:080802:99 – обозначение участков 16:20:080802:99:ЗУ1 и 16:20:080802:99:ЗУ2. Образующий земельный участок 16:20:080802:99:ЗУ2 останется в собственности ООО «Парк А».

- Образование земельного участка, компенсирующего потери ООО «Птицеводческий комплекс «Ак Барс», площадью 21129 кв.м. из земельного участка 16:20:080802:122 (в составе единого землепользования 16:20:000000:186), находящегося в государственной собственности – обозначение участка 16:20:000000:186:ЗУ1.

### 2 этап:

- Постановка на государственный учет и регистрация прав муниципальной собственности земельного участка площадью 21129 кв.м., образованного в 1-м этапе.

- Образование двух земельных участков площадями 3852775 кв.м. и 21129 кв.м. путем перераспределения земельного участка с кадастровым номером 16:20:000000:3607, находящегося в собственности ООО «Птицеводческий комплекс «Ак Барс» и вновь образованного земельного участка из 16:20:000000:186, находящегося в государственной собственности – обозначение участков :ЗУ2 и :ЗУ3.

**9. Ведомость координат поворотных точек границ обременяемых земельных участков и (или) обременяемых частей земельных участков, необходимых для формирования границ зоны планируемого размещения линейных объектов – временного отвода на период строительства. Зеленодольский муниципальный район.**

<b>Номер точки</b>	<b>Координаты X</b>	<b>Координаты Y</b>
<b>1</b>	<b>2</b>	<b>3</b>
	<b>1</b>	
1	487204,19	1292110,73
2	487194,51	1292106,12
3	487203,40	1292102,43
4	487206,66	1292110,39
1	487204,19	1292110,73
	<b>2</b>	
1	487182,83	1292126,06
2	487177,55	1292113,18
3	487194,51	1292106,12
4	487204,19	1292110,73
5	487206,66	1292110,39
6	487215,73	1292132,48
7	487200,67	1292134,66
1	487182,83	1292126,06
	<b>3</b>	
1	487285,33	1292302,25
2	487248,95	1292249,97
3	487248,96	1292249,96
4	487285,34	1292302,25
5	487287,48	1292307,79
6	487312,51	1292352,84
7	487330,24	1292400,97
8	487340,34	1292430,94
9	487340,27	1292430,78
10	487330,23	1292400,97
11	487312,50	1292352,84
12	487287,46	1292307,79
1	487285,33	1292302,25
	<b>4</b>	
1	487288,25	1292324,56
2	487240,92	1292253,01
3	487244,14	1292252,61
4	487244,15	1292252,61
5	487248,95	1292249,97
6	487285,33	1292302,25
7	487287,46	1292307,79
8	487312,50	1292352,84
9	487330,23	1292400,97
10	487340,27	1292430,78
11	487307,68	1292354,08
1	487288,25	1292324,56
	<b>5</b>	
1	487996,61	1294954,95

2	487992,37	1294956,61
3	487995,14	1294963,67
4	488014,36	1294991,26
5	488040,49	1295007,58
6	487995,59	1295009,41
7	487983,32	1294997,48
8	487970,05	1294970,41
9	487956,35	1294933,02
10	487834,13	1294562,10
11	487820,95	1294552,44
12	487798,91	1294485,18
13	487726,71	1294509,97
14	487739,70	1294550,01
15	487789,94	1294533,60
16	487792,55	1294541,16
17	487728,63	1294562,04
18	487852,62	1295014,98
19	487820,88	1295016,45
20	487686,06	1294523,93
21	487560,82	1294566,92
22	487497,31	1294377,09
23	487403,44	1294375,65
24	487405,61	1294211,79
25	487160,56	1293853,26
26	487092,11	1293881,19
27	487092,75	1293880,05
28	487101,87	1293839,50
29	487102,35	1293832,90
30	487134,01	1293819,94
31	487176,56	1293805,78
32	487445,78	1294199,67
33	487443,96	1294336,27
34	487483,86	1294336,88
35	487450,11	1294235,99
36	487485,46	1294224,20
37	487494,29	1294250,76
38	487485,55	1294253,68
39	487513,54	1294337,34
40	487523,11	1294337,48
41	487536,48	1294377,69
42	487526,99	1294377,55
43	487578,42	1294531,27
44	487583,83	1294529,42
45	487574,60	1294499,93
46	487582,20	1294497,42
47	487582,07	1294497,02
48	487603,92	1294489,82
49	487604,39	1294491,34
50	487642,14	1294479,69
51	487654,93	1294479,67
52	487652,64	1294473,77
53	487671,66	1294467,50
54	487676,37	1294479,65

55	487688,45	1294479,63
56	487684,27	1294464,39
57	487781,59	1294432,33
58	487781,28	1294431,38
59	487813,79	1294420,67
60	487814,10	1294421,62
61	487819,35	1294419,89
62	487819,04	1294418,94
63	487838,04	1294412,68
64	487838,34	1294413,63
65	487863,38	1294405,38
66	487766,03	1294112,77
67	487765,07	1294113,10
68	487756,23	1294086,53
69	487894,18	1294034,46
70	487851,65	1293915,44
71	487802,26	1293774,07
72	487748,69	1293633,93
73	487699,49	1293491,95
74	487649,09	1293350,37
75	487603,35	1293207,48
76	487553,41	1293065,82
77	487510,29	1292922,10
78	487461,15	1292780,76
79	487413,48	1292638,23
80	487368,08	1292496,22
81	487340,34	1292430,94
82	487330,24	1292400,97
83	487312,51	1292352,84
84	487287,48	1292307,79
85	487285,34	1292302,25
86	487248,96	1292249,96
87	487244,15	1292252,61
88	487240,93	1292253,01
89	487225,08	1292229,06
90	487182,83	1292126,06
91	487200,67	1292134,66
92	487215,73	1292132,48
93	487249,95	1292215,90
94	487272,95	1292250,67
95	487322,80	1292226,34
96	487318,43	1292217,30
97	487336,43	1292208,59
98	487349,49	1292235,56
99	487295,90	1292261,72
100	487321,80	1292310,58
101	487346,01	1292371,87
102	487348,62	1292378,83
103	487387,46	1292470,24
104	487394,42	1292484,33
105	487408,79	1292525,03
106	487413,81	1292547,32
107	487440,09	1292629,52

108	487487,65	1292771,72
109	487536,93	1292913,47
110	487541,47	1292928,59
111	487552,86	1292961,41
112	487559,94	1292990,17
113	487580,03	1293057,14
114	487620,31	1293171,39
115	487632,56	1293202,23
116	487657,65	1293262,12
117	487679,64	1293325,03
118	487722,58	1293447,86
119	487752,82	1293534,36
120	487764,24	1293569,94
121	487786,13	1293630,69
122	487811,22	1293690,69
123	487856,33	1293818,20
124	487942,60	1294058,09
125	487823,52	1294105,92
126	487928,71	1294424,01
127	487857,83	1294447,74
128	488019,59	1294935,29
129	488097,02	1294975,22
130	488191,13	1295000,37
131	488129,76	1295003,58
132	488098,27	1295005,23
133	488094,43	1295005,39
1	487996,61	1294954,95
	<b>6</b>	
1	488273,84	1295677,84
2	488206,10	1295367,43
3	488227,88	1295362,72
4	488155,72	1295028,52
5	488110,71	1295005,09
6	488095,21	1295005,79
7	488094,43	1295005,39
8	488098,27	1295005,23
9	488191,13	1295000,37
10	488269,14	1295021,22
11	488265,40	1295035,22
12	488258,88	1295039,18
13	488173,56	1295016,37
14	488256,32	1295399,70
15	488290,47	1295675,66
16	488290,62	1295677,69
1	488273,84	1295677,84
	<b>7</b>	
1	488006,68	1295020,22
2	487995,59	1295009,41
3	488040,49	1295007,58
4	488070,18	1295013,94
5	488093,75	1295020,63
6	488121,84	1295042,44
7	488138,51	1295069,40

8	488144,96	1295087,28
9	488117,69	1295090,89
10	488109,68	1295072,39
11	488086,94	1295048,51
12	488048,46	1295037,91
13	488028,50	1295031,02
1	488006,68	1295020,22
	<b>8</b>	
1	488124,17	1295105,87
2	488117,69	1295090,89
3	488144,96	1295087,28
4	488145,07	1295087,80
5	488261,48	1295621,20
6	488273,84	1295677,83
7	488252,35	1295677,58
8	488252,35	1295677,57
9	488185,24	1295376,99
10	488183,57	1295369,79
11	488172,48	1295322,04
12	488172,42	1295321,80
1	488124,17	1295105,87
	<b>9</b>	
1	488271,21	1295686,23
2	488237,71	1295686,27
3	488252,35	1295677,57
4	488252,35	1295677,58
5	488273,78	1295677,83
6	488273,84	1295677,83
7	488273,84	1295677,84
8	488290,62	1295677,69
9	488292,35	1295700,67
10	488275,14	1295700,85
11	488274,64	1295700,84
12	488272,31	1295700,81
1	488271,21	1295686,23
	<b>10</b>	
1	488293,91	1295721,36
2	488245,42	1295753,71
3	488261,07	1295964,39
4	488254,22	1295964,93
5	488240,86	1295876,88
6	488233,63	1295829,22
7	488233,92	1295815,48
8	488233,56	1295808,97
9	488230,43	1295803,65
10	488229,02	1295802,88
11	488224,62	1295743,54
12	488273,09	1295711,21
13	488272,31	1295700,81
14	488274,64	1295700,84
15	488275,14	1295700,85
16	488292,35	1295700,67
1	488293,91	1295721,36

	<b>12</b>	
1	488242,32	1295981,98
2	488236,71	1295906,40
3	488239,30	1295906,26
4	488238,85	1295900,02
5	488236,25	1295900,17
6	488231,10	1295830,80
7	488232,53	1295830,65
8	488230,32	1295820,40
9	488229,02	1295802,88
10	488230,43	1295803,65
11	488233,55	1295808,97
12	488233,91	1295815,48
13	488233,62	1295829,22
14	488240,85	1295876,88
15	488254,22	1295964,93
16	488255,90	1295981,26
1	488242,32	1295981,98
	<b>13</b>	
1	488254,22	1295964,93
2	488261,07	1295964,39
3	488262,30	1295980,92
4	488255,90	1295981,26
1	488254,22	1295964,93
	<b>14</b>	
1	487092,11	1293881,19
2	486522,73	1294113,49
3	486507,57	1294076,47
4	487102,35	1293832,90
5	487101,87	1293839,50
6	487092,75	1293880,05
1	487092,11	1293881,19
7	486530,59	1294083,31
8	486529,53	1294090,44
9	486536,73	1294091,48
10	486537,77	1294084,36
7	486530,59	1294083,31
	<b>15</b>	
1	486530,59	1294083,31
2	486537,77	1294084,36
3	486536,73	1294091,48
4	486529,53	1294090,44
1	486530,59	1294083,31
	<b>16</b>	
1	486982,34	1295205,24
2	486989,26	1295201,23
3	486993,27	1295208,16
4	486986,34	1295212,16
1	486982,34	1295205,24
	<b>17</b>	
1	487861,58	1295047,71
2	487814,64	1295061,50



3	487502,72	1295080,46
4	487247,96	1295102,43
5	487039,13	1295135,20
6	486904,56	1295525,68
7	486901,42	1295584,87
8	486900,32	1295584,75
9	486909,81	1295415,30
10	487015,90	1295107,46
11	487244,22	1295071,64
12	487500,44	1295049,54
13	487809,26	1295030,77
14	487823,64	1295026,54
15	487820,88	1295016,45
16	487852,62	1295014,98
1	487861,58	1295047,71
17	486989,26	1295201,23
18	486982,34	1295205,23
19	486986,34	1295212,16
20	486993,26	1295208,15
17	486989,26	1295201,23
	<b>18</b>	
1	486900,32	1295584,75
2	486895,72	1295666,71
3	486896,77	1295672,46
4	486894,47	1295715,77
5	486904,32	1295773,32
6	486891,59	1295778,17
7	486890,60	1295772,74
8	486884,06	1295773,72
9	486882,18	1295762,94
10	486842,77	1295767,51
11	486834,26	1295768,38
12	486839,49	1295764,85
13	486869,46	1295753,43
14	486863,32	1295717,59
15	486873,84	1295519,69
16	486909,81	1295415,30
1	486900,32	1295584,75
	<b>19</b>	
1	486885,26	1295780,58
2	486884,06	1295773,72
3	486890,60	1295772,74
4	486891,59	1295778,17
1	486885,26	1295780,58
	<b>20</b>	
1	486789,55	1295823,86
2	486788,59	1295810,13
3	486788,84	1295803,57
4	486804,76	1295791,80
5	486833,48	1295768,90
6	486834,26	1295768,38
7	486842,77	1295767,51

8	486882,18	1295762,94
9	486885,26	1295780,58
10	486853,87	1295792,54
11	486792,94	1295833,64
1	486789,55	1295823,86
	<b>21</b>	
1	486769,30	1295845,08
2	486767,31	1295844,81
3	486769,13	1295839,66
4	486771,04	1295834,63
5	486775,56	1295831,38
6	486789,38	1295822,08
7	486789,55	1295823,86
8	486792,94	1295833,64
9	486771,76	1295847,93
1	486769,30	1295845,08
	<b>22</b>	
1	486788,84	1295803,57
2	486788,59	1295810,13
3	486789,55	1295823,86
4	486789,38	1295822,08
5	486775,56	1295831,38
6	486771,04	1295834,63
7	486769,13	1295839,66
8	486767,31	1295844,81
9	486395,23	1296094,29
10	486384,61	1296089,11
11	486381,32	1296094,35
12	486378,64	1296092,64
13	486398,48	1296062,36
14	486500,07	1295993,83
15	486542,93	1295977,79
16	486750,78	1295837,56
17	486746,84	1295827,35
18	486833,48	1295768,90
19	486804,76	1295791,80
1	486788,84	1295803,57
	<b>23</b>	
1	486394,26	1296102,60
2	486381,32	1296094,35
3	486384,61	1296089,11
4	486395,23	1296094,29
5	486767,31	1295844,81
6	486769,30	1295845,08
7	486771,76	1295847,93
1	486394,26	1296102,60

Система координат, используемая для ведения государственного кадастра недвижимости МСК-16

**10. Ведомость координат поворотных точек границ обременяемых земельных участков и (или) обременяемых частей земельных участков, необходимых для формирования границ зоны планируемого размещения линейных объектов – временного отвода на период строительства. МО «г.Казань».**

<b>Номер точки</b>	<b>Координаты X</b>	<b>Координаты Y</b>
<b>1</b>	<b>2</b>	<b>3</b>
	<b>24</b>	
1	486542,87	1295977,81
2	486500,08	1295993,82
3	486746,79	1295827,39
4	486750,72	1295837,59
1	486542,87	1295977,81
	<b>25</b>	
1	486266,94	1296067,51
2	486266,85	1296057,92
3	486342,40	1296057,76
4	486360,90	1296069,88
5	486356,01	1296078,19
6	486340,32	1296068,18
7	486338,23	1296066,82
8	486335,64	1296066,84
9	486293,35	1296067,26
10	486293,34	1296065,81
11	486288,34	1296065,86
12	486288,35	1296067,31
1	486266,94	1296067,51
	<b>26</b>	
1	486378,60	1296092,61
2	486356,01	1296078,19
3	486360,90	1296069,88
4	486342,40	1296057,76
5	486266,85	1296057,92
6	486266,94	1296067,51
7	486266,34	1296067,52
8	486266,20	1296052,89
9	486368,66	1296053,10
10	486368,66	1296049,85
11	486393,80	1296065,51
12	486398,38	1296062,43
1	486378,60	1296092,61
	<b>27</b>	
1	486243,96	1296052,84
2	486243,96	1296048,90
3	486367,75	1296049,28
4	486368,67	1296049,85
5	486368,66	1296053,10
1	486243,96	1296052,84
	<b>28</b>	
1	486243,98	1296070,82
2	486243,96	1296052,84
3	486266,20	1296052,89

4	486266,34	1296067,52
5	486256,58	1296067,62
6	486256,58	1296070,85
1	486243,98	1296070,82
	<b>29</b>	
1	486231,98	1296070,78
2	486231,96	1296048,90
3	486237,26	1296048,88
4	486243,96	1296048,90
5	486243,98	1296070,82
1	486231,98	1296070,78
	<b>30</b>	
1	486130,17	1296044,00
2	486130,21	1296047,97
3	486150,90	1296048,03
4	486151,11	1296048,38
5	486197,20	1296049,06
6	486231,96	1296048,90
7	486231,96	1296053,45
8	486117,66	1296054,41
9	486117,65	1296044,08
1	486130,17	1296044,00
	<b>31</b>	
1	486231,98	1296070,78
2	486146,69	1296070,52
3	486146,69	1296068,34
4	486143,69	1296068,33
5	486143,69	1296070,51
6	486118,20	1296070,43
7	486109,37	1296070,47
8	486109,24	1296072,10
9	486089,16	1296072,19
10	486089,40	1296069,31
11	486060,77	1296069,14
12	486057,89	1296069,96
13	486056,93	1296071,19
14	486014,94	1296083,13
15	486014,37	1296081,17
16	486011,49	1296082,00
17	486012,11	1296084,15
18	486008,67	1296085,14
19	485939,91	1296104,56
20	485939,36	1296102,65
21	485936,48	1296103,48
22	485937,02	1296105,37
23	485843,14	1296131,88
24	485834,06	1296111,47
25	485842,16	1296109,06
26	486050,96	1296049,06
27	486052,00	1296047,72
28	486057,62	1296046,12
29	486110,19	1296046,43
30	486110,11	1296038,83

31	486117,65	1296038,74
32	486117,65	1296042,47
33	486117,65	1296044,08
34	486117,66	1296054,41
35	486231,96	1296053,45
1	486231,98	1296070,78
	<b>32</b>	
1	485940,00	1296104,87
2	485939,91	1296104,57
3	486007,99	1296085,34
1	485940,00	1296104,87
	<b>33</b>	
1	485937,02	1296105,38
2	485789,00	1296147,19
3	485788,99	1296147,18
4	485838,54	1296133,18
5	485829,13	1296112,93
6	485834,06	1296111,47
7	485843,14	1296131,88
8	485937,02	1296105,37
1	485937,02	1296105,38
	<b>34</b>	
1	485788,64	1296145,99
2	485785,77	1296146,85
3	485786,11	1296148,00
4	485761,72	1296154,89
5	485638,84	1296189,59
6	485638,72	1296189,17
7	485635,83	1296190,00
8	485635,95	1296190,41
9	485518,84	1296223,48
10	485518,95	1296201,98
11	485709,52	1296147,30
12	485778,53	1296128,00
13	485829,13	1296112,93
14	485838,54	1296133,18
15	485788,99	1296147,18
1	485788,64	1296145,99
	<b>35</b>	
1	485789,46	1296148,74
2	485789,00	1296147,19
3	485937,02	1296105,38
4	485937,12	1296105,70
5	485848,48	1296131,17
1	485789,46	1296148,74
	<b>36</b>	
1	485639,35	1296191,36
2	485638,84	1296189,59
3	485786,11	1296148,00
4	485786,58	1296149,60
5	485784,91	1296150,10
6	485715,79	1296169,43
1	485639,35	1296191,36

	<b>37</b>	
1	485492,08	1296231,04
2	485489,28	1296210,49
3	485518,95	1296201,98
4	485518,84	1296223,48
1	485492,08	1296231,04
	<b>38</b>	
1	485636,46	1296192,19
2	485515,65	1296226,86
3	485515,78	1296233,06
4	485191,85	1296324,66
5	485191,22	1296322,44
6	485336,46	1296280,77
7	485337,16	1296283,20
8	485341,96	1296281,82
9	485341,27	1296279,39
10	485486,32	1296237,77
11	485487,01	1296240,14
12	485491,82	1296238,79
13	485491,13	1296236,39
14	485492,74	1296235,93
15	485492,08	1296231,04
16	485635,95	1296190,41
1	485636,46	1296192,19
	<b>39</b>	
1	485187,04	1296326,02
2	485058,30	1296362,43
3	485098,17	1296370,20
4	485068,10	1296378,99
5	485068,09	1296379,10
6	485048,31	1296375,44
7	484988,32	1296387,51
8	484982,60	1296386,37
9	485042,21	1296369,62
10	485041,16	1296365,92
11	485053,28	1296362,49
12	485143,81	1296336,01
13	485186,41	1296323,82
1	485187,04	1296326,02
	<b>40</b>	
1	485191,85	1296324,67
2	485191,85	1296324,66
3	485515,78	1296233,06
4	485515,78	1296233,07
1	485191,85	1296324,67
	<b>41</b>	
1	485505,12	1296384,25
2	485494,99	1296437,23
3	485497,29	1296306,08
4	485496,30	1296258,30
5	485473,31	1296264,74
6	485472,66	1296262,50
7	485366,00	1296293,10

8	485322,75	1296305,51
9	485215,94	1296336,16
10	485172,68	1296348,55
11	485149,37	1296355,22
12	485098,17	1296370,20
13	485058,30	1296362,43
14	485187,04	1296326,03
15	485187,12	1296326,30
16	485191,93	1296324,92
17	485191,85	1296324,67
18	485515,78	1296233,07
19	485517,29	1296306,05
20	485515,88	1296386,59
1	485505,12	1296384,25
	<b>42</b>	
1	485011,97	1296398,89
2	484969,55	1296390,04
3	484982,60	1296386,37
4	484988,32	1296387,51
5	485048,31	1296375,44
6	485068,09	1296379,10
7	485067,38	1296383,32
1	485011,97	1296398,89
	<b>43</b>	
1	484957,64	1296414,16
2	484909,46	1296405,90
3	484914,41	1296404,35
4	484928,92	1296406,44
5	484929,79	1296402,64
6	484931,39	1296403,00
7	484932,34	1296398,76
8	484945,85	1296394,54
9	484950,61	1296395,36
10	484969,55	1296390,04
11	485011,97	1296398,89
1	484957,64	1296414,16
	<b>44</b>	
1	484857,54	1296443,09
2	484838,10	1296438,11
3	484840,47	1296424,00
4	484857,89	1296418,52
5	484864,00	1296420,08
6	484909,46	1296405,90
7	484957,64	1296414,16
8	484951,67	1296415,84
9	484947,21	1296415,07
10	484864,55	1296440,86
11	484858,19	1296439,24
1	484857,54	1296443,09
	<b>45</b>	
1	484855,87	1296552,77
2	484839,92	1296540,70
3	484848,24	1296529,72

4	484848,13	1296465,44
5	484833,99	1296462,60
6	484838,10	1296438,11
7	484857,54	1296443,09
8	484855,59	1296454,74
9	484868,11	1296457,30
10	484868,25	1296536,41
1	484855,87	1296552,77
	<b>46</b>	
1	486108,52	1296080,79
2	486088,45	1296080,81
3	486089,16	1296072,19
4	486109,24	1296072,10
1	486108,52	1296080,79
	<b>47</b>	
1	486108,06	1296086,27
2	486087,99	1296086,28
3	486088,44	1296080,82
4	486108,51	1296080,80
1	486108,06	1296086,27
	<b>48</b>	
1	486108,06	1296086,27
2	486107,03	1296098,70
3	486107,36	1296116,25
4	486087,36	1296116,27
5	486087,01	1296098,06
6	486087,99	1296086,28
1	486108,06	1296086,27
	<b>49</b>	
1	486091,22	1296480,31
2	486087,14	1296480,20
3	486086,82	1296265,97
4	486088,82	1296193,88
5	486087,36	1296116,27
6	486107,36	1296116,25
7	486108,83	1296193,97
8	486107,69	1296234,77
9	486095,16	1296238,30
10	486093,70	1296366,30
11	486093,34	1296400,80
1	486091,22	1296480,31
	<b>50</b>	
1	486107,69	1296234,77
2	486106,82	1296266,23
3	486107,19	1296512,84
4	486090,53	1296512,84
5	486091,13	1296490,31
6	486091,13	1296489,31
7	486091,22	1296480,31
8	486093,34	1296400,80
9	486093,70	1296366,30
10	486095,16	1296238,30
1	486107,69	1296234,77



	<b>51</b>	
1	486091,22	1296480,31
2	486091,13	1296489,31
3	486091,13	1296490,31
4	486087,16	1296490,18
5	486087,14	1296480,20
1	486091,22	1296480,31
	<b>52</b>	
1	486087,19	1296512,94
2	486087,16	1296490,18
3	486091,10	1296490,31
4	486090,51	1296512,84
1	486087,19	1296512,94
	<b>53</b>	
1	486090,53	1296512,84
2	486090,51	1296512,84
3	486091,10	1296490,31
4	486091,13	1296490,31
1	486090,53	1296512,84
	<b>54</b>	
1	486107,23	1296537,68
2	485921,04	1296536,97
3	485921,44	1296519,02
4	486087,20	1296518,84
5	486087,19	1296512,94
6	486090,51	1296512,84
7	486090,53	1296512,84
8	486107,19	1296512,84
1	486107,23	1296537,68
	<b>55</b>	
1	485920,48	1296539,02
2	485920,48	1296536,97
3	486107,23	1296537,68
4	486107,23	1296538,81
1	485920,48	1296539,02
	<b>56</b>	
1	485920,48	1296532,49
2	485890,67	1296532,52
3	485890,94	1296519,05
4	485921,44	1296519,02
5	485921,04	1296536,97
6	485920,48	1296536,97
1	485920,48	1296532,49
	<b>57</b>	
1	485890,20	1296560,60
2	485890,19	1296556,14
3	485890,67	1296532,52
4	485920,48	1296532,49
5	485920,49	1296539,02
6	485910,54	1296539,03
7	485910,09	1296561,12
8	485897,03	1296561,29
9	485897,03	1296560,59

1	485890,20	1296560,60
	<b>58</b>	
1	485909,50	1296590,06
2	485905,29	1296590,07
3	485905,33	1296624,90
4	485905,78	1296625,76
5	485905,80	1296644,96
6	485906,03	1296653,68
7	485906,06	1296682,02
8	485908,55	1296682,02
9	485908,68	1296729,41
10	485907,60	1296729,41
11	485907,65	1296749,01
12	485908,74	1296749,00
13	485908,96	1296828,88
14	485888,96	1296828,94
15	485888,22	1296566,59
16	485897,04	1296566,58
17	485897,03	1296561,29
18	485910,09	1296561,12
1	485909,50	1296590,06
	<b>59</b>	
1	485500,99	1296448,65
2	485498,29	1296448,14
3	485498,40	1296442,08
4	485494,91	1296441,49
5	485494,99	1296437,23
6	485505,12	1296384,25
7	485515,88	1296386,59
8	485515,75	1296394,14
9	485511,73	1296393,24
1	485500,99	1296448,65
	<b>60</b>	
1	485518,19	1296454,43
2	485502,14	1296451,13
3	485498,41	1296468,95
4	485502,39	1296448,95
5	485498,29	1296448,15
6	485498,29	1296448,14
7	485500,99	1296448,65
8	485511,73	1296393,24
9	485515,75	1296394,14
10	485514,85	1296444,86
11	485517,63	1296445,33
12	485517,59	1296453,03
13	485518,21	1296453,13
1	485518,19	1296454,43
	<b>61</b>	
1	485518,21	1296453,13
2	485517,59	1296453,03
3	485517,63	1296445,33
4	485518,35	1296445,45
1	485518,21	1296453,13

	<b>62</b>	
1	485498,41	1296468,95
2	485497,93	1296469,03
3	485498,29	1296448,15
4	485502,39	1296448,95
1	485498,41	1296468,95
	<b>63</b>	
1	485518,19	1296454,43
2	485517,73	1296480,47
3	485517,77	1296504,82
4	485497,76	1296500,57
5	485497,73	1296480,31
6	485497,93	1296469,03
7	485498,41	1296468,95
8	485502,14	1296451,13
1	485518,19	1296454,43
	<b>64</b>	
1	485497,77	1296506,79
2	485497,76	1296500,57
3	485517,77	1296504,82
4	485517,78	1296510,22
1	485497,77	1296506,79
	<b>65</b>	
1	485497,83	1296538,65
2	485497,77	1296506,79
3	485517,78	1296510,22
4	485517,83	1296542,34
1	485497,83	1296538,65
	<b>66</b>	
1	485517,89	1296583,32
2	485493,58	1296583,35
3	485488,74	1296590,01
4	485488,71	1296563,35
5	485497,87	1296563,34
6	485497,83	1296538,65
7	485517,83	1296542,34
8	485517,87	1296562,83
1	485517,89	1296583,32
	<b>67</b>	
1	485488,74	1296590,01
2	485488,04	1296590,98
3	485488,19	1296730,47
4	485486,82	1296730,47
5	485486,70	1296739,21
6	485488,20	1296739,21
7	485488,23	1296772,44
8	485468,23	1296772,46
9	485468,03	1296584,49
10	485483,38	1296563,36
11	485488,71	1296563,35
1	485488,74	1296590,01
	<b>68</b>	
1	488243,00	1295991,14

2	488242,90	1295989,80
3	488262,86	1295988,55
4	488262,93	1295989,47
5	488256,83	1295989,99
6	488246,38	1295990,88
1	488243,00	1295991,14
	<b>69</b>	
1	488245,65	1296026,82
2	488243,00	1295991,14
3	488246,38	1295990,88
4	488256,83	1295989,99
5	488262,93	1295989,47
6	488264,12	1296005,45
7	488302,88	1296002,68
8	488336,09	1296449,94
9	488316,15	1296451,42
10	488284,42	1296024,05
1	488245,65	1296026,82
	<b>70</b>	
1	488262.30	1295980.92
2	488242.32	1295981.98
3	488242.90	1295989.80
4	488246.68	1295989.55
5	488262.86	1295988.55
1	488262.30	1295980.92

Система координат, используемая для ведения государственного кадастра недвижимости МСК-16

**11. Ведомость координат поворотных точек границ обременяемых земельных участков и (или) обременяемых частей земельных участков, необходимых для формирования границ зоны планируемого размещения объектов, подлежащих переносу (переустройству)**

<b>Номер точки</b>	<b>Координаты X</b>	<b>Координаты Y</b>
<b>1</b>	<b>2</b>	<b>3</b>
	<b>71</b>	
1	485905,29	1296590,07
2	485905,33	1296624,90
3	485905,78	1296625,76
4	485905,80	1296644,96
5	485906,03	1296653,68
6	485906,06	1296682,02
7	485908,55	1296682,02
8	485908,68	1296729,41
9	485907,60	1296729,42
10	485907,65	1296749,01
11	485908,74	1296749,00
12	485908,96	1296828,88
13	485888,96	1296828,94
14	485888,28	1296590,12
1	485905,29	1296590,07

Система координат, используемая для ведения государственного кадастра недвижимости МСК-16

**12. Ведомость координат поворотных точек границ обременяемых земельных участков и (или) обременяемых частей земельных участков, в границах красных линий линейных объектов (технический коридор инженерных сооружений). Зеленодольский муниципальный район.**

<b>Номер точки</b>	<b>Координаты X</b>	<b>Координаты Y</b>
<b>1</b>	<b>2</b>	<b>3</b>
	<b>1</b>	
1	487198,04	1292107,80
2	487197,35	1292106,14
3	487201,05	1292104,62
4	487203,41	1292110,36
1	487198,04	1292107,80
	<b>2</b>	
1	487208,58	1292133,51
2	487198,04	1292107,80
3	487203,41	1292110,36
4	487212,67	1292132,92
1	487208,58	1292133,51
	<b>3</b>	
1	488011,88	1294941,89
2	487843,67	1294434,94
3	487826,19	1294440,72
4	487823,87	1294433,14
5	487705,87	1294472,02
6	487714,49	1294497,37
7	487721,81	1294494,88
8	487723,93	1294501,41
9	487849,43	1294458,33
10	488010,19	1294942,87
11	488101.10	1294989.97
12	488101.56	1294989.08
13	488129.57	1295003.59
14	488117.72	1295004.21
15	488101.54	1294995.83
16	488102.00	1294994.94
17	488006,91	1294945,67
18	487846,90	1294463,42
19	487725,16	1294505,21
20	487726,71	1294509,97
21	487739,70	1294550,01
22	487789,94	1294533,60
23	487790,56	1294535,50
24	487740,32	1294551,91
25	487741,55	1294555,72
26	487791,90	1294539,27
27	487792,55	1294541,16
28	487740,27	1294558,24
29	487723,27	1294505,86
30	487711,27	1294509,98
31	487849,55	1295015,12
32	487837,26	1295015,69

33	487699,90	1294513,89
34	487563,96	1294560,55
35	487502,61	1294377,17
36	487497,31	1294377,09
37	487403,44	1294375,65
38	487405,61	1294211,79
39	487160,56	1293853,26
40	487147,92	1293857,47
41	487092,74	1293880,06
42	487092,75	1293880,05
43	487101,87	1293839,50
44	487102,35	1293832,90
45	487134,01	1293819,94
46	487176,56	1293805,78
47	487445,78	1294199,67
48	487443,96	1294336,27
49	487483,86	1294336,88
50	487489,16	1294336,96
51	487456,44	1294239,15
52	487487,03	1294228,94
53	487487,84	1294231,37
54	487488,30	1294232,74
55	487461,50	1294241,68
56	487493,40	1294337,03
57	487513,54	1294337,34
58	487523,11	1294337,48
59	487536,48	1294377,69
60	487526,99	1294377,55
61	487506,85	1294377,24
62	487566,48	1294555,46
63	487698,84	1294510,02
64	487694,49	1294494,13
65	487655,87	1294494,17
66	487593,30	1294513,47
67	487587,46	1294495,24
68	487600,12	1294491,07
69	487601,77	1294496,33
70	487642,75	1294483,69
71	487693,69	1294483,63
72	487689,14	1294467,00
73	487699,18	1294463,69
74	487698,78	1294462,53
75	487719,66	1294455,67
76	487720,04	1294456,82
77	487820,94	1294423,57
78	487819,48	1294418,80
79	487823,28	1294417,54
80	487824,74	1294422,32
81	487868,44	1294407,92
82	487768,53	1294107,63
83	487763,81	1294109,31
84	487760,65	1294099,82
85	487774,80	1294094,80

86	487881,10	1294414,28
87	487827,67	1294431,89
88	487828,90	1294435,61
89	487844,31	1294430,50
90	487884,24	1294417,40
91	487866,46	1294363,96
92	487779,42	1294102,29
93	487920,79	1294046,55
94	487871,45	1293908,44
95	487821,98	1293766,85
96	487768,42	1293626,74
97	487719,30	1293484,99
98	487668,99	1293343,65
99	487623,26	1293200,79
100	487573,38	1293059,31
101	487530,27	1292915,63
102	487481,02	1292773,98
103	487433,44	1292631,70
104	487387,78	1292488,90
105	487326,26	1292344,12
106	487305,78	1292313,00
107	487243,73	1292219,19
108	487208,58	1292133,51
109	487212,67	1292132,92
110	487247,28	1292217,31
111	487309,12	1292310,79
112	487329,80	1292342,23
113	487391,54	1292487,50
114	487437,24	1292630,45
115	487484,81	1292772,69
116	487534,08	1292914,40
117	487577,18	1293058,07
118	487627,05	1293199,51
119	487672,78	1293342,37
120	487723,07	1293483,66
121	487772,18	1293625,37
122	487825,74	1293765,48
123	487875,22	1293907,11
124	487925,69	1294048,35
125	487925,86	1294048,84
126	487784,42	1294104,63
127	487870,26	1294362,70
128	487889,31	1294419,95
129	487847,47	1294433,68
130	488015,16	1294939,08
131	488126,74	1294996,62
132	488149,02	1295002,57
133	488136,06	1295003,25
134	488125,29	1295000,37
1	488011,88	1294941,89
135	487702,38	1294473,17
136	487701,29	1294473,53



137	487710,21	1294506,12
138	487713,16	1294505,11
135	487702,38	1294473,17
139	487715,05	1294504,46
140	487722,04	1294502,06
141	487720,53	1294497,43
142	487713,48	1294499,82
139	487715,05	1294504,46
	<b>4</b>	
1	488262,42	1295037,02
2	488136,07	1295003,25
3	488149,02	1295002,57
4	488265,78	1295033,78
5	488265,40	1295035,22
1	488262,42	1295037,02
	<b>5</b>	
1	488160,09	1295025,07
2	488123,99	1295006,33
3	488123,53	1295007,22
4	488117,72	1295004,21
5	488129,57	1295003,59
6	488130,75	1295004,20
7	488130,29	1295005,09
8	488163,58	1295022,31
9	488238,58	1295369,62
10	488221,18	1295373,38
11	488271,81	1295607,82
12	488278,94	1295669,01
13	488279,52	1295676,75
14	488279,60	1295677,79
15	488275,59	1295677,82
16	488275,54	1295677,14
17	488274,95	1295669,40
18	488267,86	1295608,48
19	488216,43	1295370,31
20	488233,82	1295366,56
1	488160,09	1295025,07
	<b>6</b>	
1	488277,32	1295700,83
2	488275,59	1295677,82
3	488279,60	1295677,79
4	488281,33	1295700,78
1	488277,32	1295700,83
	<b>7</b>	
1	488282,46	1295715,78
2	488273,57	1295721,71
3	488274,12	1295722,54
4	488235,02	1295748,63
5	488236,18	1295764,34
6	488235,19	1295764,42
7	488246,11	1295911,47
8	488240,86	1295876,88

9	488238,25	1295859,70
10	488231,22	1295764,99
11	488230,22	1295765,06
12	488228,77	1295745,58
13	488272,94	1295716,12
14	488273,49	1295716,95
15	488278,29	1295713,75
16	488277,32	1295700,83
17	488281,33	1295700,78
1	488282,46	1295715,78
	<b>9</b>	
1	488247,31	1295981,71
2	488238,26	1295859,83
3	488240,85	1295876,88
4	488246,11	1295911,55
5	488251,31	1295981,50
1	488247,31	1295981,71
	<b>10</b>	
1	487092,74	1293880,06
2	486522,82	1294113,45
3	486507,57	1294076,47
4	487102,35	1293832,90
5	487101,87	1293839,50
6	487092,75	1293880,05
1	487092,74	1293880,06
7	486530,59	1294083,31
8	486529,53	1294090,44
9	486536,73	1294091,48
10	486537,77	1294084,36
7	486530,59	1294083,31
	<b>11</b>	
1	486530,59	1294083,31
2	486537,77	1294084,36
3	486536,73	1294091,48
4	486529,53	1294090,44
1	486530,59	1294083,31
	<b>12</b>	
1	487857,91	1295045,66
2	487814,12	1295058,53
3	487502,49	1295077,46
4	487247,60	1295099,45
5	487036,88	1295132,51
6	486904,06	1295517,91
7	486906,53	1295473,93
8	487027,89	1295121,78
9	487246,15	1295087,53
10	487501,61	1295065,49
11	487812,04	1295046,63
12	487843,22	1295037,47
13	487837,26	1295015,69
14	487849,55	1295015,12
1	487857,91	1295045,66

	<b>13</b>	
1	486901,59	1295525,10
2	486891,45	1295715,95
3	486901,47	1295774,41
4	486895,44	1295776,70
5	486891,59	1295778,17
6	486890,60	1295772,74
7	486884,06	1295773,72
8	486883,16	1295768,54
9	486887,97	1295766,71
10	486879,40	1295716,65
11	486889,69	1295522,78
12	486906,53	1295473,93
13	486904,06	1295517,91
1	486901,59	1295525,10
	<b>14</b>	
1	486885,26	1295780,58
2	486884,06	1295773,72
3	486890,60	1295772,74
4	486891,59	1295778,17
1	486885,26	1295780,58
	<b>15</b>	
1	486789,55	1295823,86
2	486789,39	1295821,56
3	486848,30	1295781,82
4	486883,16	1295768,54
5	486885,26	1295780,58
6	486873,31	1295785,14
7	486853,87	1295792,54
8	486792,94	1295833,64
1	486789,55	1295823,86
	<b>16</b>	
1	486769,30	1295845,08
2	486767,31	1295844,81
3	486769,13	1295839,66
4	486771,04	1295834,63
5	486775,56	1295831,38
6	486789,38	1295822,08
7	486789,55	1295823,86
8	486792,94	1295833,64
9	486771,76	1295847,93
1	486769,30	1295845,08
	<b>17</b>	
1	486379,49	1296097,25
2	486376,74	1296095,53
3	486383,32	1296085,49
4	486391,04	1296090,30
5	486789,39	1295821,56
6	486789,55	1295823,86
7	486789,38	1295822,08
8	486775,56	1295831,38
9	486771,04	1295834,63
10	486769,13	1295839,66

11	486767,31	1295844,81
12	486395,23	1296094,29
13	486384,61	1296089,11
1	486379,49	1296097,25
	<b>18</b>	
1	486391,30	1296104,60
2	486379,49	1296097,25
3	486384,61	1296089,11
4	486395,23	1296094,29
5	486767,31	1295844,81
6	486769,30	1295845,08
7	486771,76	1295847,93
1	486391,30	1296104,60

**13. Ведомость координат поворотных точек границ обременяемых земельных участков и (или) обременяемых частей земельных участков, в границах красных линий линейных объектов (технический коридор инженерных сооружений). МО «город Казань»**

<b>Номер точки</b>	<b>Координаты X</b>	<b>Координаты Y</b>
<b>1</b>	<b>2</b>	<b>3</b>
	<b>19</b>	
1	486376,71	1296095,51
2	486354,11	1296081,43
3	486360,19	1296071,08
4	486383,28	1296085,47
1	486376,71	1296095,51
	<b>20</b>	
1	486338,83	1296057,77
2	486285,56	1296057,88
3	486338,20	1296057,38
1	486338,83	1296057,77
	<b>21</b>	
1	486266,97	1296070,07
2	486266,85	1296058,06
3	486285,57	1296057,88
4	486338,83	1296057,77
5	486360,19	1296071,08
6	486354,11	1296081,43
7	486334,82	1296069,41
1	486266,97	1296070,07
	<b>22</b>	
1	486266,36	1296070,07
2	486266,25	1296058,07
3	486266,85	1296058,06
4	486266,97	1296070,07
1	486266,36	1296070,07
	<b>23</b>	
1	486243,98	1296070,29
2	486243,97	1296058,28
3	486255,51	1296058,17
4	486266,25	1296058,07
5	486266,36	1296070,07
1	486243,98	1296070,29
	<b>24</b>	
1	486231,98	1296070,41
2	486231,97	1296058,40
3	486243,97	1296058,28
4	486243,98	1296070,29
1	486231,98	1296070,41
	<b>25</b>	
1	1296044,08	486117,80
2	1296054,41	486117,92
3	1296054,41	486117,66
4	1296044,08	486117,65
1	1296044,08	486117,80

	<b>26</b>	
1	1296042,47	486117,65
2	1296036,75	486117,65
3	1296036,74	486117,72
4	1296044,08	486117,80
5	1296044,08	486117,65
1	1296042,47	486117,65
	<b>27</b>	
1	486108,27	1296071,61
2	486108,23	1296072,11
3	486098,19	1296072,15
4	486098,35	1296070,24
5	486059,98	1296070,62
6	486053,05	1296072,61
7	486008,67	1296085,14
8	485937,02	1296105,37
9	485843,14	1296131,88
10	485839,29	1296123,23
11	486058,44	1296060,13
12	486107,98	1296059,64
13	486107,72	1296036,86
14	486117,65	1296036,75
15	486117,65	1296042,47
16	486117,65	1296044,08
17	486117,66	1296054,41
18	486117,92	1296054,41
19	486117,98	1296059,54
20	486231,97	1296058,40
21	486231,98	1296070,41
1	486108,27	1296071,61
	<b>28</b>	
1	485512,33	1296234,03
2	485191,85	1296324,66
3	485058,30	1296362,43
4	485072,68	1296365,23
5	485061,77	1296368,37
6	485060,33	1296377,00
7	485058,89	1296377,40
8	485048,31	1296375,44
9	484988,32	1296387,51
10	484986,93	1296387,23
11	485051,51	1296369,09
12	485052,95	1296360,51
13	485494,42	1296233,39
14	485494,02	1296230,49
15	485789,00	1296147,19
16	486008,67	1296085,14
17	486053,04	1296072,62
18	485789,39	1296148,53
19	485512,42	1296228,28
1	485512,33	1296234,03
	<b>29</b>	
1	485937,02	1296105,38

2	485789,00	1296147,19
3	485788,99	1296147,18
4	485838,54	1296133,18
5	485834,55	1296124,60
6	485839,29	1296123,23
7	485843,14	1296131,88
8	485937,02	1296105,37
1	485937,02	1296105,38
	<b>30</b>	
1	485761,72	1296154,89
2	485518,84	1296223,48
3	485518,88	1296215,49
4	485834,55	1296124,60
5	485838,54	1296133,18
1	485761,72	1296154,89
	<b>31</b>	
1	485494,02	1296230,49
2	485492,99	1296222,94
3	485518,88	1296215,49
4	485518,84	1296223,48
1	485494,02	1296230,49
	<b>32</b>	
1	485191,85	1296324,67
2	485191,85	1296324,66
3	485512,33	1296234,03
4	485512,33	1296234,04
1	485191,85	1296324,67
	<b>33</b>	
1	485512,27	1296238,66
2	485505,49	1296240,61
3	485508,37	1296261,78
4	485509,29	1296306,06
5	485507,91	1296384,86
6	485505,12	1296384,25
7	485497,19	1296425,72
8	485499,29	1296306,08
9	485498,38	1296262,56
10	485495,78	1296243,41
11	485072,68	1296365,23
12	485058,30	1296362,43
13	485187,04	1296326,03
14	485187,12	1296326,30
15	485191,93	1296324,92
16	485191,85	1296324,67
17	485512,33	1296234,04
1	485512,27	1296238,66
	<b>34</b>	
1	484995,00	1296395,35
2	484973,79	1296390,92
3	484986,93	1296387,23
4	484988,32	1296387,51
5	485048,31	1296375,44
6	485058,89	1296377,40

1	484995,00	1296395,35
	<b>35</b>	
1	484939,28	1296411,01
2	484916,32	1296407,07
3	484973,79	1296390,92
4	484995,00	1296395,35
1	484939,28	1296411,01
	<b>36</b>	
1	484857,78	1296443,15
2	484849,28	1296440,97
3	484851,93	1296425,17
4	484916,32	1296407,07
5	484939,28	1296411,01
6	484860,74	1296433,08
7	484859,02	1296443,34
1	484857,78	1296443,15
	<b>37</b>	
1	484857,78	1296443,15
2	484859,02	1296443,34
3	484856,61	1296457,69
4	484856,74	1296532,56
5	484845,79	1296547,03
6	484837,82	1296541,00
7	484846,74	1296529,21
8	484846,61	1296456,86
9	484849,28	1296440,97
1	484857,78	1296443,15
	<b>38</b>	
1	486107,51	1296080,79
2	486097,48	1296080,80
3	486098,19	1296072,15
4	486108,23	1296072,11
1	486107,51	1296080,79
	<b>39</b>	
1	486107,06	1296086,27
2	486097,02	1296086,28
3	486097,48	1296080,81
4	486107,51	1296080,80
1	486107,06	1296086,27
	<b>40</b>	
1	486107,06	1296086,27
2	486105,21	1296108,49
3	486105,36	1296116,25
4	486095,36	1296116,26
5	486095,20	1296108,17
6	486097,02	1296086,27
1	486107,06	1296086,27
	<b>41</b>	
1	486105,68	1296235,33
2	486095,59	1296238,18
3	486096,82	1296193,93
4	486095,36	1296116,27
5	486105,36	1296116,25



6	486106,83	1296193,97
1	486105,68	1296235,33
	<b>42</b>	
1	486105,68	1296235,33
2	486104,81	1296266,21
3	486105,19	1296512,84
4	486095,19	1296512,84
5	486094,82	1296268,27
6	486094,86	1296264,35
7	486095,59	1296238,18
1	486105,68	1296235,33
	<b>43</b>	
1	486105,23	1296537,67
2	485921,04	1296536,97
3	485921,23	1296528,50
4	486095,22	1296529,36
5	486095,19	1296512,84
6	486105,19	1296512,84
1	486105,23	1296537,67
	<b>44</b>	
1	485920,48	1296538,49
2	485920,48	1296536,97
3	486105,23	1296537,67
4	486105,23	1296539,41
5	486007,65	1296538,92
1	485920,48	1296538,49
	<b>45</b>	
1	485920,48	1296532,49
2	485899,67	1296532,51
3	485899,75	1296528,39
4	485921,23	1296528,50
5	485921,04	1296536,97
6	485920,48	1296536,97
1	485920,48	1296532,49
	<b>46</b>	
1	485909,09	1296561,14
2	485899,08	1296561,26
3	485899,67	1296532,51
4	485920,48	1296532,49
5	485920,49	1296538,49
6	485909,55	1296538,44
1	485909,09	1296561,14
	<b>47</b>	
1	485908,56	1296667,43
2	485905,82	1296667,43
3	485905,83	1296681,01
4	485908,60	1296681,02
5	485908,78	1296729,41
6	485907,60	1296729,41
7	485907,65	1296749,01
8	485907,65	1296749,01
9	485907,65	1296749,01
10	485908,85	1296749,01

11	485909,01	1296791,63
12	485911,66	1296830,72
13	485901,68	1296831,40
14	485899,01	1296791,98
15	485898,31	1296599,40
16	485899,08	1296561,26
17	485909,09	1296561,14
18	485908,31	1296599,49
1	485908,56	1296667,43
	<b>48</b>	
1	485500,99	1296448,65
2	485496,80	1296447,86
3	485497,19	1296425,72
4	485505,12	1296384,25
5	485507,91	1296384,86
6	485507,36	1296415,77
1	485500,99	1296448,65
	<b>49</b>	
1	485506,73	1296452,07
2	485502,14	1296451,13
3	485498,41	1296468,95
4	485502,39	1296448,95
5	485498,29	1296448,15
6	485498,29	1296448,14
7	485500,99	1296448,65
8	485507,36	1296415,77
1	485506,73	1296452,07
	<b>50</b>	
1	485498,41	1296468,95
2	485496,42	1296469,28
3	485496,80	1296447,86
4	485502,39	1296448,95
1	485498,41	1296468,95
	<b>51</b>	
1	485506,73	1296452,07
2	485506,23	1296480,38
3	485506,27	1296502,38
4	485496,26	1296500,25
5	485496,23	1296480,30
6	485496,42	1296469,28
7	485498,41	1296468,95
8	485502,14	1296451,13
1	485506,73	1296452,07
	<b>52</b>	
1	485496,27	1296506,53
2	485496,26	1296500,25
3	485506,27	1296502,38
4	485506,28	1296508,25
1	485496,27	1296506,53
	<b>53</b>	
1	485496,33	1296538,37
2	485496,27	1296506,53
3	485506,28	1296508,25

4	485506,33	1296540,22
1	485496,33	1296538,37
	<b>54</b>	
1	485506,38	1296575,34
2	485489,50	1296575,35
3	485488,72	1296576,42
4	485488,71	1296565,36
5	485496,37	1296565,35
6	485496,37	1296562,87
7	485496,33	1296538,37
8	485506,33	1296540,22
9	485506,37	1296562,85
1	485506,38	1296575,34
	<b>55</b>	
1	485488,72	1296576,42
2	485480,03	1296588,39
3	485480,24	1296775,20
4	485470,24	1296775,21
5	485470,03	1296585,14
6	485484,40	1296565,36
7	485488,71	1296565,36
1	485488,72	1296576,42
	<b>56</b>	
1	488321.07	1296450.18
2	488316.54	1296389.24
3	488315.55	1296389.31
4	488314.36	1296373.35
5	488315.36	1296373.28
6	488289,03	1296018,71
7	488250,27	1296021,48
8	488247,98	1295990,74
9	488251,97	1295990,40
10	488253,96	1296017,21
11	488292,73	1296014,43
12	488319.37	1296373.34
13	488320.37	1296373.27
14	488321.59	1296389.67
15	488320.59	1296389.74
15	488325.06	1296449.89
1	488321.07	1296450.18
	<b>57</b>	
1	488247,98	1295990,74
2	488247,89	1295989,49
3	488251,88	1295989,24
4	488251,97	1295990,40
1	488247,98	1295990,74
	<b>58</b>	
1	488251.31	1295981.50
2	488247.31	1295981.71
3	488247.89	1295989.48
4	488251.88	1295989.24
1	488251.31	1295981.50

**14. Ведомость координат поворотных точек границ образуемых земельных участков**

<b>Номер точки</b>	<b>Координаты X</b>	<b>Координаты Y</b>
<b>1</b>	<b>2</b>	<b>3</b>
<b>1 этап:</b>		
<b>:ЗУ1</b>		
1	488273,84	1295677,84
2	488283,2	1295683,76
3	488289,36	1295686,21
4	488237,71	1295686,27
5	488252,35	1295677,58
6	488273,83	1295677,83
1	488273,84	1295677,84
<b>16:20:080802:99:ЗУ1</b>		
1	488144,96	1295087,28
2	488273,83	1295677,83
3	488252,35	1295677,58
4	488185,25	1295377,04
5	488172,48	1295322,04
6	488124,17	1295105,87
7	488117,68	1295090,89
1	488144,96	1295087,28
<b>16:20:080802:99:ЗУ2</b>		
1	488117,68	1295090,89
2	488124,17	1295105,87
3	488172,48	1295322,04
4	488149,39	1295234,69
5	487975,21	1295260,62
6	487822,37	1295285,05
7	487843,05	1295422,28
8	487945,86	1295408,88
9	488004,73	1295401,13
10	488175,12	1295378,35
11	488241,99	1295677,47
12	488237,16	1295677,41
13	488172,03	1295384,44
14	487946,99	1295414,89
15	487943,23	1295415,39
16	487837,05	1295429,57
17	487255,85	1295507,19
18	487219,76	1295209,73
1	488117,68	1295090,89
<b>16:20:000000:186:ЗУ1</b>		
1	488040,6	1295007,58
2	488070,18	1295013,94
3	488093,75	1295020,63
4	488121,84	1295042,44
5	488138,51	1295069,4
6	488144,96	1295087,28
7	488117,68	1295090,89
8	488109,68	1295072,39

9	488086,94	1295048,51
10	488048,46	1295037,91
11	488028,5	1295031,02
12	487683,28	1295048,53
13	487341,77	1295062,33
14	487336,57	1295035,28
15	487348,02	1295034,9
16	487458,39	1295031,53
17	487519,17	1295029,07
18	487566,72	1295026,84
19	487662,8	1295023,9
20	487764,42	1295019,07
21	487856,53	1295014,8
22	487892,3	1295014,32
23	487985,65	1295009,82
24	487995,5	1295009,42
1	488040,6	1295007,58
<b>2 этап:</b>		
<b>:3У2</b>		
1	487655,53	1290896,76
2	487667,18	1290912,76
3	487704,6	1290963,57
4	487734,56	1291000,72
5	487771,09	1291046,01
6	487838,3	1291129,97
7	487841,47	1291133,78
8	487850,24	1291144,72
9	487933,11	1291245
10	487999,28	1291330,68
11	488044,64	1291395,92
12	488069,36	1291432,7
13	488076,34	1291445,1
14	488092,26	1291472,45
15	488096,36	1291479,54
16	488097,33	1291481,3
17	488122,84	1291526,86
18	488123,8	1291528,88
19	488159,45	1291603,91
20	488177,24	1291648,54
21	488201,97	1291731,58
22	488206,39	1291746,92
23	488210,55	1291762,76
24	488221,74	1291812,51
25	488221,96	1291813,52
26	488222,82	1291820,29
27	488224,49	1291835,58
28	488225,13	1291840,84
29	488232,42	1291909
30	488236,5	1291940,1
31	488235,74	1291975,84
32	488236,39	1292003,6
33	488238,37	1292121,15
34	488238,11	1292133,4

35	488238,1	1292133,65
36	488239,18	1292200,18
37	488239,1	1292203,93
38	488239,26	1292207,93
39	488239,41	1292224,44
40	488240,61	1292366,99
41	488241,5	1292512,26
42	488241,09	1292531,26
43	488241,17	1292551,01
44	488241,44	1292596,53
45	488241,73	1292606,28
46	488242,13	1292622,79
47	488241,82	1292765,31
48	488242,77	1292919,34
49	488243,33	1292951,36
50	488243,21	1292968,6
51	488243,02	1293000,61
52	488242,91	1293029,36
53	488242,97	1293038,36
54	488244,44	1293144,66
55	488240,01	1293222,82
56	488241,89	1293368,62
57	488241,51	1293409,62
58	488241,59	1293592,4
59	488241,02	1293642,14
60	488241,28	1293653,65
61	488241,17	1293658,65
62	488241,31	1293663,9
63	488241,62	1293823,92
64	488242,33	1294000,96
65	488243,05	1294165,49
66	488242,78	1294236,24
67	488243,82	1294281,27
68	488245,63	1294430,08
69	488248,91	1294545,91
70	488249,84	1294595,93
71	488253,25	1294623,26
72	488257,34	1294665,85
73	488263,61	1294734,75
74	488265,44	1294750,37
75	488268,26	1294774,35
76	488268,48	1294775,86
77	488270,02	1294785,64
78	488278,59	1294839,48
79	488289,63	1294908,83
80	488299,03	1294972,03
81	488299,24	1294973,53
82	488302,85	1294991,86
83	488302,83	1294991,86
84	488220,18	1294998,34
85	488199,9	1294999,91
86	488129,76	1295003,58
87	488098,27	1295005,23

88	488079,11	1295006,01
89	488040,6	1295007,58
90	488014,36	1294991,26
91	487995,14	1294963,67
92	487980,02	1294925,16
93	487813,8	1294420,67
94	487862,11	1294404,75
95	487743,46	1294048,14
96	487457,85	1294141,14
97	487576,73	1294498,78
98	487781,29	1294431,38
99	487820,95	1294552,44
100	487834,13	1294562,1
101	487956,35	1294933,02
102	487970,05	1294970,41
103	487983,32	1294997,48
104	487995,5	1295009,42
105	488006,68	1295020,22
106	488028,5	1295031,02
107	487683,28	1295048,53
108	487341,77	1295062,33
109	487336,57	1295035,28
110	487259,61	1294681,91
111	487072,37	1294687,42
112	487073,28	1294682,83
113	487073,15	1294678,78
114	487072,21	1294675,12
115	487069,18	1294666,71
116	487063,07	1294650,94
117	487052,79	1294622,82
118	487047,65	1294610,33
119	487028,73	1294588,64
120	487027,75	1294588,68
121	486957,23	1294395,81
122	486958,22	1294395,75
123	486946,84	1294338,79
124	486937,56	1294342
125	486916,66	1294284,87
126	486675,06	1294372,53
127	486670,65	1294359,52
128	486651,06	1294366,47
129	486655,79	1294379,52
130	486627,65	1294389,74
131	486598,25	1294400,43
132	486605,62	1294420,47
133	486475,32	1294468,12
134	486516,93	1294581,74
135	486551,52	1294569,1
136	486596,86	1294693,11
137	486576,82	1294688,83
138	486552,08	1294687,8
139	486538,91	1294684,77
140	486527,08	1294677,02

141	486490,34	1294641,23
142	486472,91	1294626,36
143	486463,62	1294616,65
144	486437,3	1294596,34
145	486404,04	1294584,87
146	486399,77	1294583,4
147	486384,99	1294576,72
148	486372,6	1294558,7
149	486368,32	1294548,35
150	486364,33	1294536,26
151	486365,26	1294516,04
152	486366,9	1294497,58
153	486370,34	1294488,9
154	486380,76	1294480,87
155	486400,05	1294467,78
156	486438,5	1294447,1
157	486465,52	1294434,43
158	486486,14	1294417,62
159	486497,86	1294407,12
160	486507,54	1294399,08
161	486536,08	1294373,68
162	486545,00	1294366,12
163	486567,54	1294352,61
164	486584,99	1294343,48
165	486601,62	1294337,58
166	486643,17	1294323,72
167	486677,56	1294317,71
168	486685,86	1294315,14
169	486699,97	1294309,94
170	486715,41	1294301,27
171	486752,73	1294274,81
172	486765,73	1294263,59
173	486784,99	1294251,25
174	486799,87	1294245,32
175	486808,59	1294246,76
176	486808,78	1294246,78
177	486810,85	1294245,7
178	486811,12	1294245,56
179	486815,67	1294243,16
180	486825,28	1294238,11
181	486834,88	1294233,32
182	486839,60	1294223,17
183	486841,11	1294211,2
184	486842,24	1294193,47
185	486837,44	1294172,37
186	486820,08	1294154,24
187	486798,84	1294141,78
188	486798,82	1294141,77
189	486774,43	1294133,43
190	486855,88	1294094
191	486898,07	1294073,4
192	486927,58	1294061,28
193	486972,02	1294029,99



194	487026,95	1293963,65
195	487078,2	1293905,74
196	487092,75	1293880,05
197	487101,87	1293839,5
198	487105,42	1293790,82
199	487109,2	1293707,64
200	487111,65	1293651,93
201	487106,14	1293617,31
202	487099,53	1293598,92
203	487089,74	1293577,7
204	487066,79	1293528,2
205	487023,22	1293426,26
206	487006,81	1293386,66
207	486996,61	1293361,72
208	487172,76	1293261,99
209	487158,31	1293221,46
210	487141,77	1293179,77
211	487123,39	1293138,87
212	487094,8	1293073,39
213	487069,49	1293015,43
214	487016,38	1292893,8
215	486964,84	1292778,43
216	486985,34	1292766,87
217	487027,08	1292744,26
218	487092,57	1292710,16
219	487179,37	1292661,76
220	487201,42	1292647,99
221	487210,59	1292639,93
222	487314,64	1292580,4
223	487380,87	1292546,82
224	487355,87	1292477,03
225	487330,24	1292400,97
226	487312,51	1292352,84
227	487287,48	1292307,79
228	487285,34	1292302,25
229	487248,96	1292249,96
230	487244,15	1292252,61
231	487227,1	1292254,74
232	487202,42	1292274,72
233	487170,71	1292296,29
234	487083,31	1292349,17
235	487003,51	1292397,72
236	486933,52	1292279,95
237	486890,14	1292204,01
238	486868,61	1292170,54
239	486961,59	1292102,03
240	487035,73	1292049,12
241	487053,24	1292035,59
242	487053,28	1292035,56
243	487056,82	1292032,83
244	487062,18	1292028,68
245	487065,98	1292026,01
246	487071,56	1292033,89

247	487117,77	1292094,88
248	487131,87	1292101,68
249	487152,91	1292111,63
250	487200,67	1292134,66
251	487254,85	1292126,82
252	487257,52	1292126,23
253	487269,17	1292123,63
254	487301,95	1292110,58
255	487341,09	1292095,28
256	487342,62	1292094,69
257	487405,84	1292244,31
258	487495,8	1292201,47
259	487516,03	1292182,84
260	487548,39	1292254,01
261	487483,27	1292286,07
262	487562,09	1292446,26
263	487811,04	1292329,46
264	487768,83	1292238,81
265	487699,28	1292103,77
266	487687,24	1292077,53
267	487719,16	1292061,87
268	487745,19	1292045,83
269	487739,92	1292032,86
270	488017,76	1291886,7
271	487896,04	1291656,58
272	487624,23	1291144,27
273	487401,71	1291261,76
274	487381,27	1291220,4
275	487289,85	1291268,53
276	487307,28	1291303,63
277	487119,52	1291410,37
278	487369,4	1291885,65
279	487368,21	1291886,26
280	487351,76	1291894,73
281	487293,29	1291923,54
282	487343,6	1292068,96
283	487343,35	1292069,21
284	487340,32	1292070,64
285	487333,42	1292073,4
286	487293,41	1292089,39
287	487262,14	1292101,47
288	487250,83	1292104,23
289	487250,29	1292104,31
290	487204,19	1292110,73
291	487132,66	1292076,69
292	487089,86	1292020,28
293	487001,26	1291896,11
294	486905,67	1291759,79
295	486901,85	1291754,55
296	486876,04	1291719,15
297	486868,11	1291707,99
298	486802	1291614,81
299	486717,06	1291494,97

300	486633,81	1291377,67
301	486568,53	1291285,26
302	486557,61	1291270,02
303	486531,16	1291232,45
304	486527,76	1291227,87
305	486547,06	1291225,54
306	486572,14	1291221,82
307	486600,74	1291217,19
308	486628,83	1291213,29
309	486696,76	1291205,24
310	486733,11	1291201,02
311	486780,26	1291194,53
312	486823,3	1291188,99
313	486835,17	1291187,47
314	486863,18	1291184,01
315	486866,25	1291183,63
316	486927,94	1291175,46
317	486935,95	1291174,34
318	487010,2	1291163,97
319	487012,21	1291163,76
320	487014,22	1291163,55
321	487023,35	1291162,61
322	487026,24	1291162,31
323	487072,64	1291155,56
324	487134,31	1291148,12
325	487204,54	1291138,13
326	487222,38	1291133,76
327	487240,99	1291128,91
328	487267,1	1291123,72
329	487325,77	1291116,22
330	487402,17	1291110,11
331	487428,68	1291109,43
332	487448,06	1291103,84
333	487453,09	1291102,45
334	487466,32	1291099,68
335	487507,34	1291090,86
336	487541,72	1291085,35
337	487586,92	1291076,07
338	487597,72	1291073,8
339	487627,09	1291068,68
340	487632,55	1291023,79
341	487636,87	1290997,13
342	487639,74	1290979,94
343	487644,88	1290950,29
344	487649,8	1290930,64
345	487651,18	1290924,42
1	487655,53	1290896,76
346	486477,69	1294484,79
347	486474,04	1294484,24
348	486473,5	1294487,9
349	486477,16	1294488,44
346	486477,69	1294484,79

350	486886,09	1291710,51
351	486882,42	1291709,98
352	486881,89	1291713,64
353	486885,55	1291714,17
350	486886,09	1291710,51
354	486913,6	1291531,66
355	486905,83	1291531,02
356	486905,2	1291538,8
357	486912,96	1291539,44
354	486913,6	1291531,66
358	486865,47	1291314,1
359	486861,85	1291314,87
360	486862,62	1291318,49
361	486866,24	1291317,72
358	486865,47	1291314,1
362	488208,74	1294666,96
363	488205,34	1294668,14
364	488206,53	1294671,54
365	488209,92	1294670,37
362	488208,74	1294666,96
366	488136,26	1294458,11
367	488132,86	1294459,28
368	488134,04	1294462,69
369	488137,44	1294461,5
366	488136,26	1294458,11
370	488063,52	1294249,28
371	488060,12	1294250,47
372	488061,3	1294253,87
373	488064,71	1294252,69
370	488063,52	1294249,28
374	488013,33	1294104,65
375	488009,93	1294105,83
376	488011,12	1294109,23
377	488014,51	1294108,04
374	488013,33	1294104,65
378	487940,47	1293895,7
379	487937,07	1293896,87
380	487938,26	1293900,27
381	487941,65	1293899,09
378	487940,47	1293895,7
382	487870,42	1293693,56
383	487867,03	1293694,76
384	487868,23	1293698,15
385	487871,62	1293696,95

382	487870,42	1293693,56
386	487796,81	1293485,9
387	487793,4	1293487,06
388	487794,57	1293490,47
389	487797,98	1293489,3
386	487796,81	1293485,9
390	487750,28	1293349,44
391	487746,88	1293350,62
392	487748,06	1293354,02
393	487751,46	1293352,85
390	487750,28	1293349,44
394	487712,92	1293241,62
395	487709,52	1293242,82
396	487710,73	1293246,21
397	487714,12	1293245,01
394	487712,92	1293241,62
398	487643,29	1293045,1
399	487639,88	1293046,25
400	487641,05	1293049,67
401	487644,46	1293048,5
398	487643,29	1293045,1
402	487574,41	1292842,93
403	487571,01	1292844,12
404	487572,21	1292847,51
405	487575,6	1292846,33
402	487574,41	1292842,93
406	487440,95	1292461,36
407	487437,55	1292462,53
408	487438,72	1292465,94
409	487442,13	1292464,77
406	487440,95	1292461,36
410	487360,13	1292226,43
411	487356,72	1292227,63
412	487357,92	1292231,02
413	487361,32	1292229,83
410	487360,13	1292226,43
414	487290,44	1292027,53
415	487287,04	1292028,71
416	487288,21	1292032,1
417	487291,62	1292030,93
414	487290,44	1292027,53
418	487218,4	1291818,68
419	487215	1291819,87
420	487216,2	1291823,27

421	487219,6	1291822,08
418	487218,4	1291818,68
422	487073,38	1291402,9
423	487070	1291404,09
424	487071,19	1291407,49
425	487074,58	1291406,29
422	487073,38	1291402,9
426	487145,61	1291611,4
427	487142,22	1291612,59
428	487143,4	1291615,99
429	487146,79	1291614,81
426	487145,61	1291611,4
430	486998,96	1291192,02
431	486995,57	1291193,2
432	486996,74	1291196,6
433	487000,14	1291195,42
430	486998,96	1291192,02
434	487508,1	1292652,48
435	487504,7	1292653,66
436	487505,87	1292657,05
437	487509,27	1292655,89
434	487508,1	1292652,48
438	488251,89	1294785,62
439	488243,41	1294790,14
440	488247,92	1294798,61
441	488256,4	1294794,09
438	488251,89	1294785,62
442	488272,21	1294957,08
443	488265,3	1294960,25
444	488268,46	1294967,15
445	488275,36	1294963,99
442	488272,21	1294957,08
446	487915,15	1293917,99
447	487905,51	1293910,16
448	487902,76	1293910,86
449	487900,5	1293922,77
450	487901,24	1293925,06
451	487910,05	1293932,03
452	487912,8	1293930,97
453	487915,96	1293920,25
446	487915,15	1293917,99
454	487001,72	1291302,56
455	486992,69	1291295,05
456	486990,8	1291295,71
457	486988,14	1291308,71

458	486988,94	1291310,97
459	486997,8	1291317,98
460	487001,67	1291316,18
461	487002,73	1291304,72
454	487001,72	1291302,56
462	488167,73	1294641,7
463	488158,72	1294635,29
464	488154,88	1294636,28
465	488151,97	1294647,99
466	488152,7	1294650,29
467	488161,76	1294656,02
468	488164,46	1294655,14
469	488168,64	1294643,93
462	488167,73	1294641,7
470	488034,69	1294262,66
471	488025,03	1294255,81
472	488022,5	1294256,62
473	488019,83	1294268,16
474	488020,61	1294270,42
475	488029,89	1294277,16
476	488032,2	1294276,11
477	488035,52	1294264,9
470	488034,69	1294262,66
478	487785,25	1293548,23
479	487775,73	1293541,34
480	487773,4	1293542,19
481	487770,05	1293553,75
482	487770,84	1293556,02
483	487780,64	1293562,92
484	487783,08	1293562,01
485	487786,07	1293550,48
478	487785,25	1293548,23
486	487658,88	1293186,69
487	487648,91	1293179,57
488	487646,74	1293180,3
489	487643,7	1293192,24
490	487644,51	1293194,5
491	487654,43	1293201,64
492	487656,79	1293200,39
493	487659,75	1293188,93
486	487658,88	1293186,69
494	487528,67	1292812,08
495	487518,85	1292805,2
496	487516,73	1292806,15
497	487514,04	1292817,51
498	487514,88	1292819,76
499	487524,61	1292826,66
500	487526,71	1292825,85

501	487529,46	1292814,34
494	487528,67	1292812,08
502	487384,43	1292398,08
503	487375,04	1292390,86
504	487372,68	1292391,53
505	487370,07	1292403,07
506	487370,78	1292405,36
507	487379,87	1292413,08
508	487382,42	1292412,18
509	487385,24	1292400,33
502	487384,43	1292398,08
510	487268,03	1292066,88
511	487258,92	1292060,41
512	487256,35	1292061,15
513	487253,39	1292072,18
514	487254,1	1292074,48
515	487263,56	1292081,22
516	487265,85	1292080,45
517	487268,85	1292069,13
510	487268,03	1292066,88
518	487718,06	1291143,09
519	487691,69	1291128,16
520	487686,18	1291128,78
521	487674,38	1291138,85
522	487689,08	1291145,36
523	487712,1	1291156,97
518	487718,06	1291143,09
524	487136,73	1291688,82
525	487127,52	1291681,74
526	487125,06	1291682,51
527	487121,9	1291694,42
528	487122,61	1291696,71
529	487132,14	1291703,61
530	487134,25	1291702,99
531	487137,59	1291691,08
524	487136,73	1291688,82
532	488196,63	1294986,06
533	488195,61	1294986,04
534	488195,59	1294987,06
535	488196,61	1294987,08
532	488196,63	1294986,06
536	487775,8	1293751,29
537	487774,79	1293751,27
538	487774,77	1293752,27
539	487775,78	1293752,3
536	487775,8	1293751,29



540	487114,76	1293107,21
541	487113,77	1293107,19
542	487113,74	1293108,19
543	487114,74	1293108,21
540	487114,76	1293107,21
544	487810,43	1293514,5
545	487803,98	1293511,53
546	487801,03	1293518,12
547	487807,68	1293521,02
544	487810,43	1293514,5
548	487776,69	1293525,76
549	487767,02	1293521,97
550	487763,2	1293531,67
551	487772,86	1293535,5
548	487776,69	1293525,76
552	487570,51	1293627,55
553	487561,64	1293632,87
554	487566,99	1293641,71
555	487575,82	1293636,35
552	487570,51	1293627,55
556	487338,57	1293723,54
557	487332,5	1293725,93
558	487334,8	1293731,98
559	487340,91	1293729,63
556	487338,57	1293723,54
560	488149,03	1292915,81
561	487756,46	1293135,41
562	488048,81	1293518,51
563	488085,44	1293623,55
564	488163,54	1293623,54
560	488149,03	1292915,81
565	488194,57	1294736,06
566	488185,85	1294742,1
567	488191,89	1294750,7
568	488200,38	1294744,88
565	488194,57	1294736,06
<b>:3Y3</b>		
1	488144,96	1295087,28
2	488117,68	1295090,89
3	488109,68	1295072,39
4	488086,94	1295048,51
5	488048,46	1295037,91
6	488028,5	1295031,02
7	488006,68	1295020,22
8	487995,5	1295009,42
9	487983,32	1294997,48
10	487970,05	1294970,41

11	487956,35	1294933,02
12	487834,13	1294562,1
13	487820,95	1294552,44
14	487781,29	1294431,38
15	487813,8	1294420,67
16	487980,02	1294925,16
17	487995,14	1294963,67
18	488014,36	1294991,26
19	488040,6	1295007,58
20	488070,18	1295013,94
21	488093,75	1295020,63
22	488121,84	1295042,44
23	488138,51	1295069,4
1	488144,96	1295087,28

Система координат, используемая для ведения государственного кадастра недвижимости МСК-16

**15. Ведомость координат поворотных точек границ проекта межевания территории**

<b>Номер точки</b>	<b>Координаты X</b>	<b>Координаты Y</b>
<b>1</b>	<b>2</b>	<b>3</b>
1	484922,08	1296405,45
2	484929,64	1296403,33
3	484929,79	1296402,64
4	484931,07	1296402,93
5	484931,43	1296402,83
6	484932,34	1296398,76
7	484945,85	1296394,54
8	484950,61	1296395,36
9	485042,21	1296369,62
10	485041,16	1296365,92
11	485052,58	1296362,69
12	485052,95	1296360,51
13	485492,48	1296233,95
14	485489,28	1296210,49
15	485709,52	1296147,30
16	485778,53	1296128,00
17	485842,16	1296109,06
18	486050,96	1296049,06
19	486052,00	1296047,72
20	486057,62	1296046,12
21	486107,83	1296046,42
22	486107,72	1296036,86
23	486117,72	1296036,74
24	486117,80	1296044,08
25	486130,17	1296044,00
26	486130,21	1296047,97
27	486150,89	1296048,03
28	486151,11	1296048,38
29	486197,20	1296049,06
30	486237,26	1296048,88
31	486367,75	1296049,28
32	486393,80	1296065,51
33	486839,49	1295764,85
34	486869,46	1295753,43
35	486863,32	1295717,59
36	486873,84	1295519,69
37	487015,90	1295107,46
38	487244,22	1295071,64
39	487500,44	1295049,54
40	487809,26	1295030,77
41	487823,64	1295026,54
42	487686,06	1294523,93
43	487560,82	1294566,92
44	487497,31	1294377,09
45	487403,44	1294375,65
46	487405,61	1294211,79
47	487160,56	1293853,26

48	486522,73	1294113,49
49	486507,57	1294076,47
50	487134,01	1293819,94
51	487176,56	1293805,78
52	487445,78	1294199,67
53	487443,96	1294336,27
54	487483,86	1294336,88
55	487450,11	1294235,99
56	487485,46	1294224,20
57	487494,29	1294250,76
58	487485,55	1294253,68
59	487513,54	1294337,34
60	487523,11	1294337,48
61	487536,48	1294377,69
62	487526,99	1294377,55
63	487578,42	1294531,27
64	487583,83	1294529,42
65	487574,60	1294499,93
66	487582,20	1294497,42
67	487582,07	1294497,02
68	487603,92	1294489,82
69	487604,39	1294491,34
70	487642,14	1294479,69
71	487654,93	1294479,67
72	487652,64	1294473,77
73	487671,66	1294467,50
74	487676,37	1294479,65
75	487688,45	1294479,63
76	487684,27	1294464,39
77	487781,59	1294432,33
78	487781,28	1294431,38
79	487813,79	1294420,67
80	487814,10	1294421,62
81	487819,35	1294419,89
82	487819,04	1294418,94
83	487838,04	1294412,68
84	487838,34	1294413,63
85	487863,38	1294405,38
86	487766,03	1294112,77
87	487765,07	1294113,10
88	487756,23	1294086,53
89	487894,18	1294034,46
90	487851,65	1293915,44
91	487802,26	1293774,07
92	487748,69	1293633,93
93	487699,49	1293491,95
94	487649,09	1293350,37
95	487603,35	1293207,48
96	487553,41	1293065,82
97	487510,29	1292922,10
98	487461,15	1292780,76
99	487413,48	1292638,23
100	487368,08	1292496,22

101	487307,68	1292354,08
102	487288,25	1292324,56
103	487225,08	1292229,06
104	487177,55	1292113,18
105	487203,40	1292102,43
106	487249,95	1292215,90
107	487272,95	1292250,67
108	487322,80	1292226,34
109	487318,43	1292217,30
110	487336,43	1292208,59
111	487349,49	1292235,56
112	487295,90	1292261,72
113	487321,80	1292310,58
114	487346,01	1292371,87
115	487348,62	1292378,83
116	487387,46	1292470,24
117	487394,42	1292484,33
118	487408,79	1292525,03
119	487413,81	1292547,32
120	487440,09	1292629,52
121	487487,65	1292771,72
122	487536,93	1292913,47
123	487541,47	1292928,59
124	487552,86	1292961,41
125	487559,94	1292990,17
126	487580,03	1293057,14
127	487620,31	1293171,39
128	487632,56	1293202,23
129	487657,65	1293262,12
130	487679,64	1293325,03
131	487722,58	1293447,86
132	487752,82	1293534,36
133	487764,24	1293569,94
134	487786,13	1293630,69
135	487811,22	1293690,69
136	487856,33	1293818,20
137	487942,60	1294058,09
138	487823,52	1294105,92
139	487928,71	1294424,01
140	487857,83	1294447,74
141	488019,59	1294935,29
142	488097,02	1294975,22
143	488269,14	1295021,22
144	488265,40	1295035,22
145	488258,88	1295039,18
146	488173,56	1295016,37
147	488256,32	1295399,70
148	488290,47	1295675,66
149	488293,91	1295721,36
150	488245,42	1295753,71
151	488264,12	1296005,45
152	488302,88	1296002,68
153	488336,09	1296449,94

154	488316,15	1296451,42
155	488284,42	1296024,05
156	488245,65	1296026,82
157	488236,71	1295906,40
158	488239,30	1295906,26
159	488238,85	1295900,02
160	488236,25	1295900,17
161	488231,10	1295830,80
162	488232,53	1295830,65
163	488230,32	1295820,40
164	488224,61	1295743,55
165	488273,09	1295711,21
166	488271,21	1295686,23
167	488237,71	1295686,27
168	488252,35	1295677,57
169	488185,24	1295376,99
170	488179,23	1295351,13
171	488172,47	1295322,04
172	488124,17	1295105,87
173	488109,68	1295072,39
174	488086,94	1295048,51
175	488048,46	1295037,91
176	488028,50	1295031,02
177	488006,68	1295020,22
178	487983,32	1294997,48
179	487970,05	1294970,41
180	487956,35	1294933,02
181	487834,13	1294562,10
182	487820,95	1294552,44
183	487798,91	1294485,18
184	487726,71	1294509,97
185	487739,70	1294550,01
186	487789,94	1294533,60
187	487792,55	1294541,16
188	487728,63	1294562,04
189	487861,58	1295047,71
190	487814,64	1295061,50
191	487502,72	1295080,46
192	487247,96	1295102,43
193	487039,13	1295135,20
194	486904,56	1295525,68
195	486901,42	1295584,87
196	486900,32	1295584,75
197	486895,72	1295666,71
198	486896,77	1295672,46
199	486894,47	1295715,77
200	486904,32	1295773,32
201	486853,87	1295792,54
202	486394,26	1296102,60
203	486391,30	1296104,60
204	486334,82	1296069,41
205	486256,58	1296070,17
206	486256,58	1296070,85

207	486202,83	1296070,69
208	486109,28	1296071,60
209	486107,03	1296098,70
210	486108,83	1296193,97
211	486106,82	1296266,23
212	486107,23	1296538,81
213	486105,23	1296538,82
214	486105,23	1296539,41
215	486007,65	1296538,92
216	485910,54	1296539,03
217	485909,50	1296590,06
218	485908,50	1296590,07
219	485908,31	1296599,49
220	485908,56	1296667,43
221	485906,04	1296667,43
222	485906,06	1296681,01
223	485908,60	1296681,02
224	485908,78	1296729,41
225	485908,68	1296729,41
226	485907,60	1296729,41
227	485907,65	1296749,01
228	485908,74	1296749,00
229	485908,74	1296749,01
230	485908,85	1296749,01
231	485909,01	1296791,63
232	485911,66	1296830,72
233	485901,68	1296831,40
234	485901,51	1296828,90
235	485888,96	1296828,94
236	485888,28	1296590,12
237	485888,22	1296566,59
238	485897,04	1296566,58
239	485897,03	1296560,59
240	485890,20	1296560,60
241	485890,19	1296556,14
242	485890,94	1296519,05
243	486087,20	1296518,84
244	486086,82	1296265,97
245	486088,82	1296193,88
246	486087,01	1296098,06
247	486089,32	1296070,33
248	486059,98	1296070,62
249	485813,26	1296141,66
250	485789,46	1296148,74
251	485789,39	1296148,53
252	485786,51	1296149,36
253	485786,58	1296149,60
254	485784,91	1296150,10
255	485751,26	1296159,51
256	485515,66	1296227,35
257	485517,29	1296306,05
258	485514,85	1296444,86
259	485518,35	1296445,45

260	485517,73	1296480,47
261	485517,87	1296562,83
262	485517,89	1296583,32
263	485493,58	1296583,35
264	485488,04	1296590,98
265	485488,19	1296730,47
266	485486,82	1296730,47
267	485486,70	1296739,21
268	485488,20	1296739,21
269	485488,23	1296772,44
270	485480,23	1296772,45
271	485480,24	1296775,20
272	485470,24	1296775,21
273	485470,23	1296772,46
274	485468,23	1296772,46
275	485468,03	1296584,49
276	485483,38	1296563,36
277	485496,36	1296563,35
278	485496,23	1296480,30
279	485496,90	1296441,83
280	485494,91	1296441,49
281	485497,29	1296306,08
282	485496,30	1296258,30
283	485473,31	1296264,74
284	485472,66	1296262,50
285	485366,00	1296293,10
286	485322,75	1296305,51
287	485215,94	1296336,16
288	485172,68	1296348,55
289	485149,37	1296355,22
290	485068,10	1296378,99
291	485067,38	1296383,32
292	484951,67	1296415,84
293	484947,21	1296415,07
294	484864,55	1296440,86
295	484859,65	1296439,61
296	484857,06	1296455,04
297	484868,11	1296457,30
298	484868,25	1296536,41
299	484855,87	1296552,77
300	484846,70	1296545,83
301	484845,79	1296547,03
302	484837,82	1296541,00
303	484846,74	1296529,21
304	484846,62	1296465,14
305	484833,99	1296462,60
306	484840,47	1296424,00
307	484857,89	1296418,52
308	484864,00	1296420,08
309	484914,41	1296404,35
1	484922,08	1296405,45
314	488155,72	1295028,52



315	488236,59	1295403,04
316	488263,52	1295620,76
317	488261,48	1295621,20
318	488145,07	1295087,80
319	488144,96	1295087,28
320	488138,51	1295069,40
321	488121,84	1295042,44
322	488093,75	1295020,63
323	488070,18	1295013,94
324	488040,49	1295007,58
325	488014,36	1294991,26
326	487995,14	1294963,67
327	487992,37	1294956,61
328	487996,61	1294954,95
329	488095,21	1295005,79
330	488107,21	1295005,24
314	488155,72	1295028,52

Система координат, используемая для ведения государственного кадастра недвижимости МСК-16