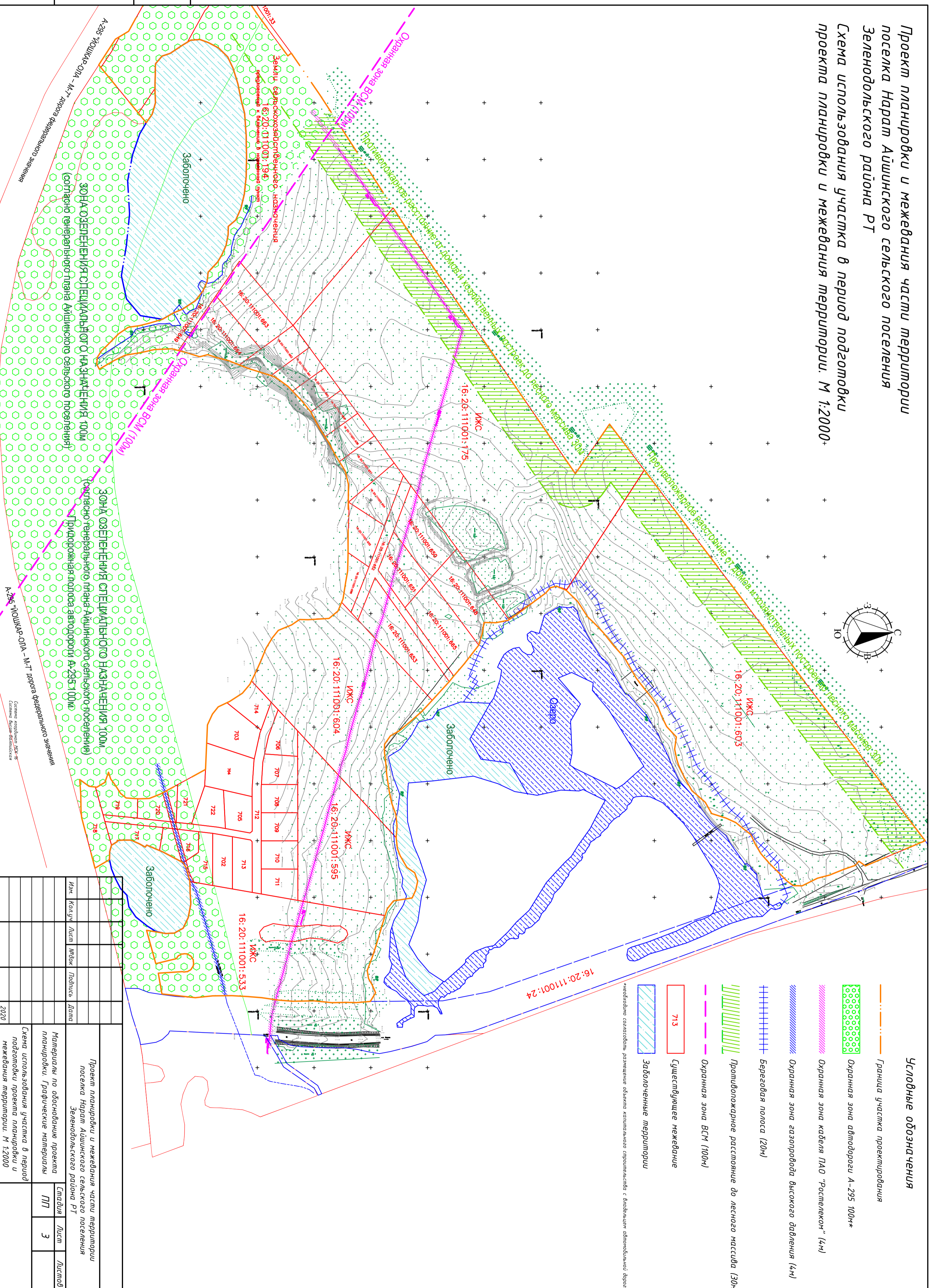
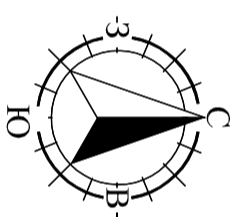


Проект планировки и межевания части территории
поселка Нарат Айшинского сельского поселения
Зеленодольского района РТ

Схема использования участка в период подготовки
проекта планировки и межевания территории. М 1:2000+



- Условные обозначения**
- Граница участка проектирования
 - Охранная зона автодороги А-295 100м*
 - Охранная зона кабеля ПАО "Ростелеком" (4м)
 - Охранная зона газопровода высокого давления (4м)
 - Береговая полоса (20м)
 - Противопожарное расстояние до лесного массива (30м)
 - Охранная зона ВСМ (100м)
 - Существующее межевание
 - Заболоченные территории
- *необходимо соблюдать разнесение объекта капитального строительства с владельцем автомобильной дороги

Изн.	Кол-ч	Лист	Масш.	Подпись	Дата		
Проект планировки и межевания части территории поселка Нарат Айшинского сельского поселения Зеленодольского района РТ							
Материалы по обоснованию проекта планировки. Графические материалы					Спадья	Лист	Листов
Схема использования участка в период подготовки проекта планировки и межевания территории. М 1:2000					ПТ	Э	
					2020		

Инв.№ подл.	Подпись и дата	Взам. инв.№
-------------	----------------	-------------