

ПРАВИЛА ЗЕМЛЕПОЛЬЗОВАНИЯ И ЗАСТРОЙКИ МУНИЦИПАЛЬНОГО ОБРАЗОВАНИЯ «ПОСЕЛОК ГОРОДСКОГО ТИПА НИЖНИЕ ВЯЗОВЫЕ» ЗЕЛЕНОДОЛЬСКОГО МУНИЦИПАЛЬНОГО РАЙОНА РЕСПУБЛИКИ ТАТАРСТАН от 28.07.2023 №162



Зона индивидуальной жилой застройки (Ж1)

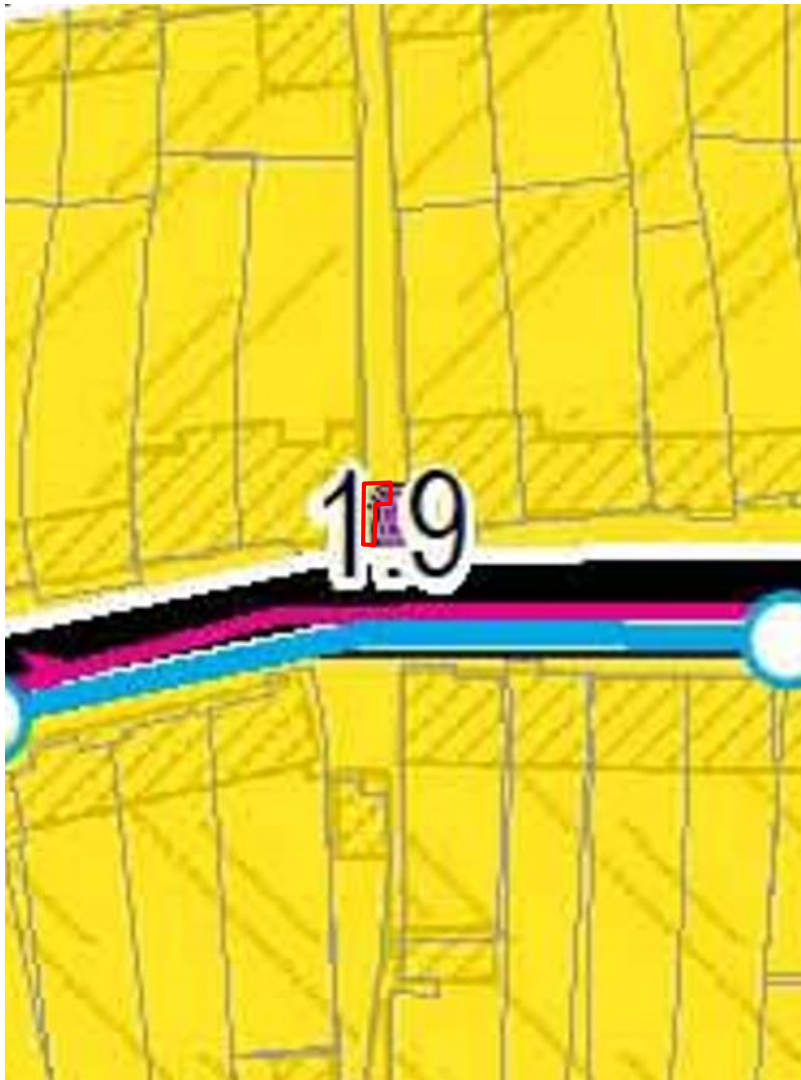
Земельный участок: 16:20:020121:135



- Информация
- Сервисы
- Объекты
- Части ЗУ
- Состав

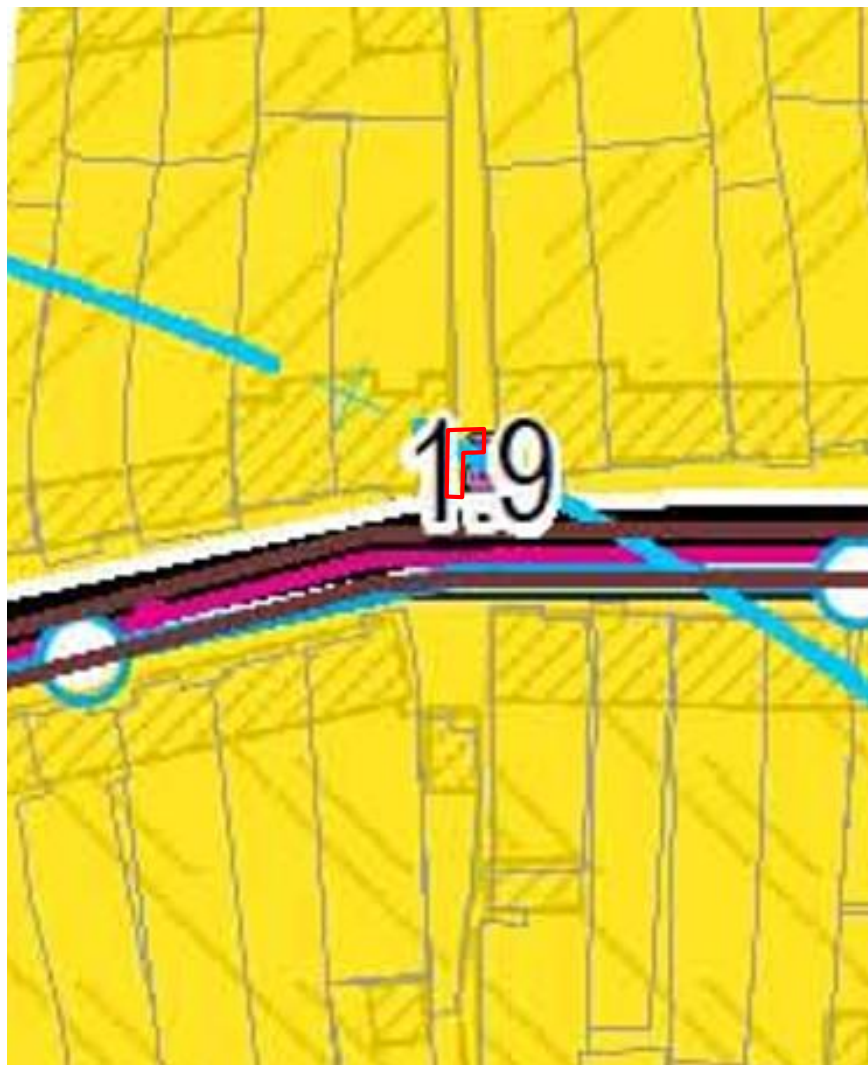
|   |  |
|---|--|
| Вид объекта недвижимости                  | Земельный участок  |
| Вид земельного участка                    | Землепользование   |
| Дата присвоения                           | 16.01.2014   |
| Кадастровый номер                         | 16:20:020121:135   |
| Кадастровый квартал                       | 16:20:020121   |
| Адрес                                     | Местоположение установлено относительно ориентира, расположенного в границах участка.<br>Почтовый адрес ориентира: Российская Федерация, Республика Татарстан, Зеленодольский муниципальный район, городское поселение поселок городского типа Нижние Вязовые, пгт Нижние Вязовые, ул. Большая Юртовская, з/у 27Б.<br><a href="#">Свернуть</a> |
| Площадь уточненная                        | 28 кв. м   |
| Площадь декларированная                   | -  |
| Площадь                                   | -  |
| Статус                                    | Учтенный   |
| Категория земель                          | Земли населенных пунктов   |
| Вид разрешенного использования            | под увеличение площади торгового павильона   |
| Форма собственности                       | -  |
| Кадастровая стоимость                     | 28 998,97 руб.   |
| Удельный показатель кадастровой стоимости | 1 035,678 руб./кв. м   |

**ГЕНЕРАЛЬНЫЙ ПЛАН МУНИЦИПАЛЬНОГО ОБРАЗОВАНИЯ «ПОСЕЛОК ГОРОДСКОГО ТИПА НИЖНИЕ ВЯЗОВЫЕ»  
ЗЕЛЕНОДОЛЬСКОГО МУНИЦИПАЛЬНОГО РАЙОНА РЕСПУБЛИКИ ТАТАРСТАН**



**Зона специализированной общественной застройки**

1.9-магазин



**ЗОУИТ**

- Третий пояс зоны санитарной охраны источника водоснабжения
- Приаэродромная территория

# ГРАДОСТРОИТЕЛЬНЫЙ РЕГЛАМЕНТ ЗОН ИНДИВИДУАЛЬНОЙ ЖИЛОЙ ЗАСТРОЙКИ (Ж1) МУНИЦИПАЛЬНОГО ОБРАЗОВАНИЯ «ПОСЕЛОК ГОРОДСКОГО ТИПА НИЖНИЕ ВЯЗОВЫЕ» ЗЕЛЕНОДОЛЬСКОГО МУНИЦИПАЛЬНОГО РАЙОНА РЕСПУБЛИКИ ТАТАРСТАН

## ПРАВИЛА ЗЕМЛЕПОЛЬЗОВАНИЯ И ЗАСТРОЙКИ

МУНИЦИПАЛЬНОГО ОБРАЗОВАНИЯ  
«ПОСЕЛОК ГОРОДСКОГО ТИПА НИЖНИЕ ВЯЗОВЫЕ»  
ЗЕЛЕНОДОЛЬСКОГО МУНИЦИПАЛЬНОГО РАЙОНА  
РЕСПУБЛИКИ ТАТАРСТАН

Том 2

КАРТЫ ГРАДОСТРОИТЕЛЬНОГО ЗОНИРОВАНИЯ  
ГРАДОСТРОИТЕЛЬНЫЕ РЕГЛАМЕНТЫ

|         |   |                           |              |      |      |
|---------|---|---------------------------|--------------|------|------|
| 3.1.2   | Административные здания организаций, обеспечивающих предоставление коммунальных услуг | н.у.                      | н.у.         | н.у. | н.у. |
| 3.2.1   | Дома социального обслуживания   | н.у.                      | н.у.         | н.у. | н.у. |
| 3.2.2   | Оказание социальной помощи населению  | н.у.                      | н.у.         | н.у. | н.у. |
| 3.2.3   | Оказание услуг связи  | н.у.                      | н.у.         | н.у. | н.у. |
| 3.2.4   | Общешития   | н.у.                      | н.у.         | н.у. | н.у. |
| 3.3     | Бытовое обслуживание  | н.у.                      | н.у.         | н.у. | н.у. |
| 3.6.1   | Объекты культурно-досуговой деятельности  | н.у.                      | н.у.         | н.у. | н.у. |
| 3.7     | Религиозное использование   | н.у.                      | н.у.         | н.у. | н.у. |
| 3.7.1   | Осуществление религиозных обрядов   | н.у.                      | н.у.         | н.у. | н.у. |
| 3.7.2   | Религиозное управление и образование  | н.у.                      | н.у.         | н.у. | н.у. |
| 3.9.1   | Обеспечение деятельности в области гидрометеорологии и смежных с ней областях         | н.у.                      | н.у.         | н.у. | н.у. |
| 3.10.1  | Амбулаторное ветеринарное обслуживание  | н.у.                      | н.у.         | н.у. | н.у. |
| 4.1     | Деловое управление  | н.у.                      | н.у.         | н.у. | н.у. |
| 4.4     | Магазины  | н.у.                      | 2 этажа/н.у. | н.у. | н.у. |
| 4.5     | Банковская и страховая деятельность   | н.у.                      | 2 этажа/н.у. | н.у. | н.у. |
| 4.6     | Общественное питание  | н.у.                      | 2 этажа/н.у. | н.у. | н.у. |
| 4.7     | Гостиничное обслуживание  | н.у.                      | 3 этажа/н.у. | н.у. | н.у. |
| 4.9.1.3 | Автомобильные мойки   | н.у.                      | 2 этажа/10 м | н.у. | н.у. |
| 4.9.1.4 | Ремонт автомобилей  | н.у.                      | 2 этажа/10 м | н.у. | н.у. |
| 6.8     | Связь   | н.у.                      | н.у.         | н.у. | н.у. |
| 13.1    | Ведение огородничества  | мин. – 300<br>макс. – 600 | 0/0          | 0 %  | н.у. |
| 13.2    | Ведение садоводства   | мин. – 300<br>макс. – 600 | н.у.         | н.у. | н.у. |

Примечания.

В графе «минимальные отступы от границ земельного участка» через дробь приводятся значения отступа со стороны улицы и других сторон земельного участка.

Условным сокращением «н.у.» обозначены параметры, значения которых не установлены.

2023 г.