



ГРИПП МОЖНО ПРЕДУПРЕДИТЬ! ВАКЦИНИРУЙТЕСЬ!

**САМЫМ ЭФФЕКТИВНЫМ СПОСОБОМ ПРОФИЛАКТИКИ
ЯВЛЯЕТСЯ ВАКЦИНАЦИЯ.**

Состав вакцины против гриппа меняется ежегодно.

ПОЧЕМУ НУЖНА ВАКЦИНАЦИЯ ОТ ГРИППА:



ГРИПП
ОЧЕНЬ ЗАРАЗЕН



БЫСТРО
РАСПРОСТРАНЯЕТСЯ



Оптимальное время
для вакцинации –
сентябрь – ноябрь.



ВЫЗЫВАЕТ
СЕРЬЕЗНЫЕ
ОСЛОЖНЕНИЯ



ПРОТЕКАЕТ
НАМНОГО ТЯЖЕЛЕЕ
ДРУГИХ ОРВИ



БУДЬТЕ ЗДОРОВЫ!

Ваш Роспотребнадзор



ВАКЦИНАЦИЯ СНИЖАЕТ РИСК ОСЛОЖНЕНИЙ

Почему нужна вакцинация от гриппа:



ГРИПП ОЧЕНЬ
ЗАРАЗЕН



БЫСТРО
РАСПРОСТРАНЯЕТСЯ



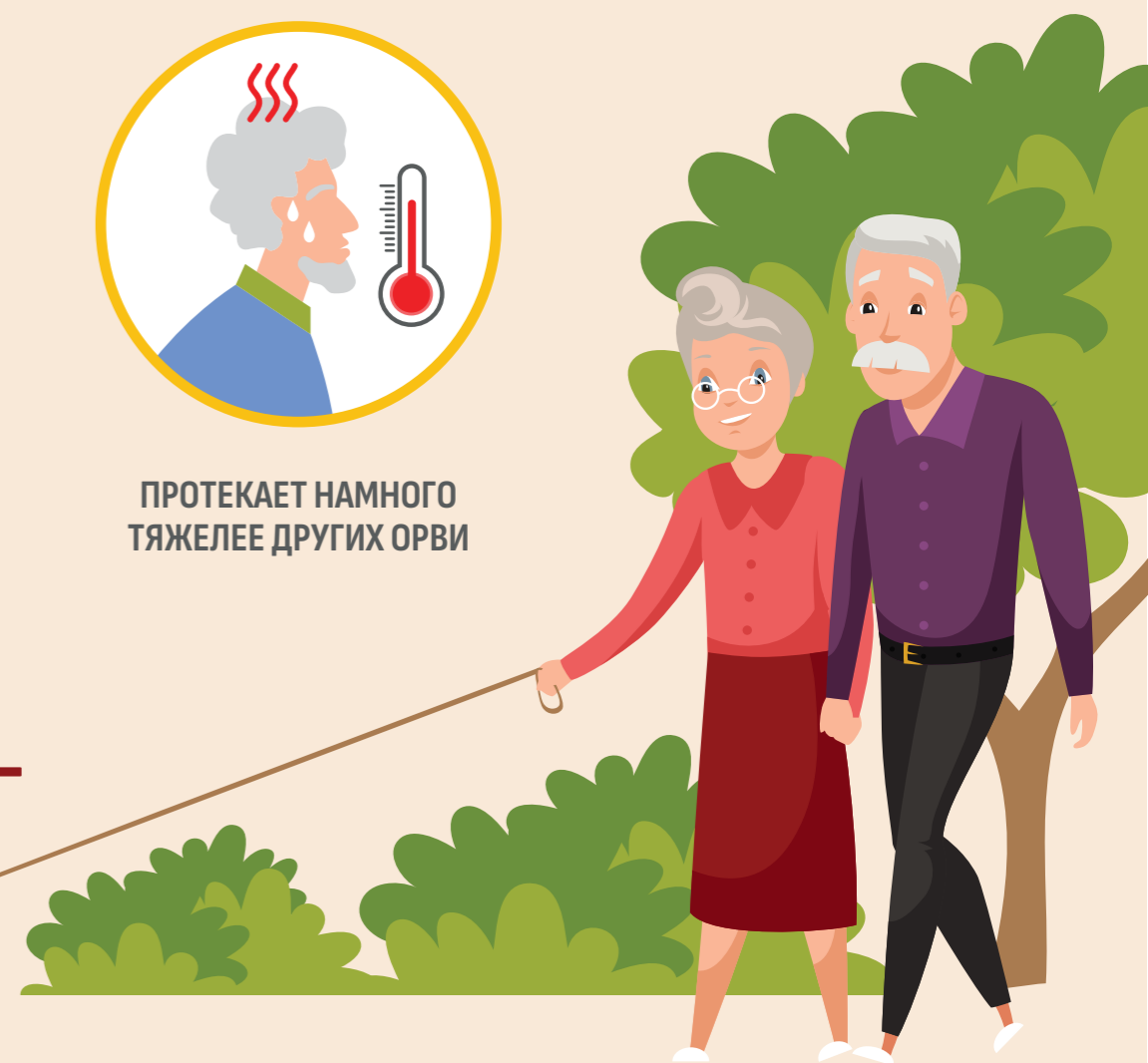
ВЫЗЫВАЕТ СЕРЬЕЗНЫЕ
ОСЛОЖНЕНИЯ



ПРОТЕКАЕТ НАМНОГО
ТЯЖЕЛЕЕ ДРУГИХ ОРВИ

ОПТИМАЛЬНОЕ ВРЕМЯ ДЛЯ ВАКЦИНАЦИИ –
СЕНТЯБРЬ – НОЯБРЬ.

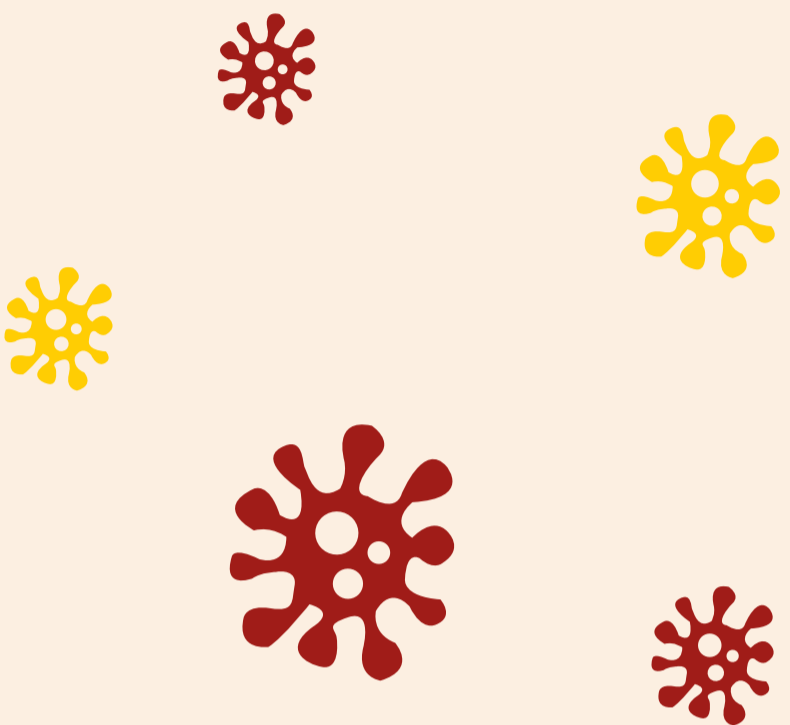
БУДЬТЕ ЗДОРОВЫ!



Ваш Роспотребнадзор



ОСТОРОЖНО: ГРИПП!



СИМПТОМЫ



ЖАР,
ОЗНОБ



КАШЕЛЬ, БОЛЬ
ИЛИ ПЕРШЕНИЕ
В ГОРЛЕ



ГОЛОВНАЯ
БОЛЬ



НАСМОК,
ЗАЛОЖЕННОСТЬ
НОСА



УСТАЛОСТЬ



БОЛЬ В МЫШЦАХ,
СУСТАВАХ

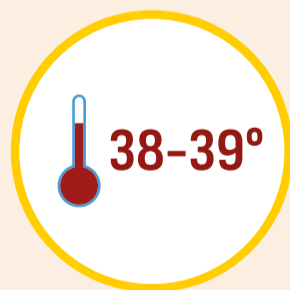
ВАЖНО



САМОЛЕЧЕНИЕ
ПРИ ГРИППЕ
НЕДОПУСТИМО



ПОСТАВИТЬ ДИАГНОЗ
И НАЗНАЧИТЬ ЛЕЧЕНИЕ
ДОЛЖЕН ВРАЧ



ПРИ ТЕМПЕРАТУРЕ
38-39° ВЫЗОВИТЕ
ВРАЧА НА ДОМ



КРАЙНЕ ОПАСНО ПЕРЕНОСИТЬ
ГРИПП НА НОГАХ – ЭТО
МОЖЕТ ПРИВЕСТИ
К ТЯЖЕЛЫМ ОСЛОЖНЕНИЯМ

Берегите себя и своих близких!

Ваш Роспотребнадзор



ОСТОРОЖНО: ГРИПП!

СИМПТОМЫ ГРИППА



РЕЗКИЙ ПОДЪЕМ
ТЕМПЕРАТУРЫ ТЕЛА
И ОЗНОБ



ГОЛОВНАЯ
БОЛЬ



ЛОМОТА В МЫШЦАХ
И СУСТАВАХ



БОЛЬ,
ПЕРШЕНИЕ
В ГОРЛЕ



СУХОЙ
КАШЕЛЬ



ЖЕЛУДОЧНО-
КИШЕЧНЫЕ
РАССТРОЙСТВА



СВЕТОБОЯЗНЬ



ОБЩЕЕ
НЕДОМОГАНИЕ,
СЛАБОСТЬ

ПРОФИЛАКТИКА ГРИППА



СДЕЛАЙТЕ ПРИВИВКУ
ОТ ГРИППА



РЕГУЛЯРНО
МОЙТЕ РУКИ



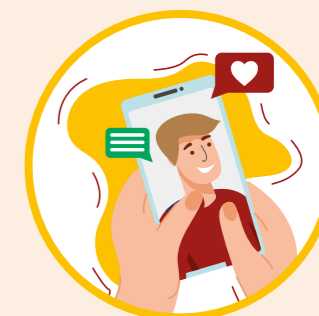
ВЕДИТЕ ЗДОРОВЫЙ
ОБРАЗ ЖИЗНИ



ИСПОЛЬЗУЙТЕ
МАСКИ



ОГРАНИЧЬТЕ ПРЕБЫВАНИЕ
В МЕСТАХ СКОПЛЕНИЯ ЛЮДЕЙ



ИЗБЕГАЙТЕ ЛИЧНЫХ
КОНТАКТОВ С ЗАБОЛЕВШИМИ

ЧТО ДЕЛАТЬ, ЕСЛИ ВЫ ЗАБОЛЕЛИ



НЕ ЗАНИМАЙТЕСЬ
САМОЛЕЧЕНИЕМ



ВЫЗОВИТЕ ВРАЧА



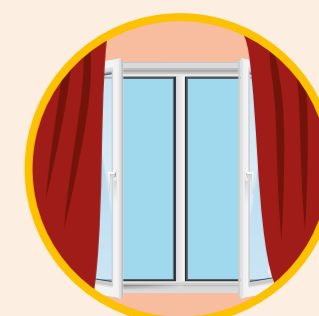
СОБЛЮДАЙТЕ
ПОСТЕЛЬНЫЙ РЕЖИМ



ИСПОЛЬЗУЙТЕ ОДНОРАЗОВЫЕ
САЛФЕТКИ ПРИ
ЧИХАНИИ И КАШЛЕ



ПЕЙТЕ БОЛЬШЕ
ЖИДКОСТИ



РЕГУЛЯРНО
ПРОВЕТРИВАЙТЕ ПОМЕЩЕНИЕ

Ваш Роспотребнадзор



ТВОЕ ЗДОРОВЬЕ – В ТВОИХ РУКАХ!



СДЕЛАЙТЕ ПРИВИВКУ
ОТ ГРИППА



РЕГУЛЯРНО МОЙТЕ РУКИ



ВЕДИТЕ ЗДОРОВЫЙ
ОБРАЗ ЖИЗНИ



ИСПОЛЬЗУЙТЕ МАСКИ



ОГРАНИЧЬТЕ ПРЕБЫВАНИЕ
В МЕСТАХ СКОПЛЕНИЯ ЛЮДЕЙ



ИЗБЕГАЙТЕ КОНТАКТОВ
С ЗАБОЛЕВШИМИ



Ваш Роспотребнадзор